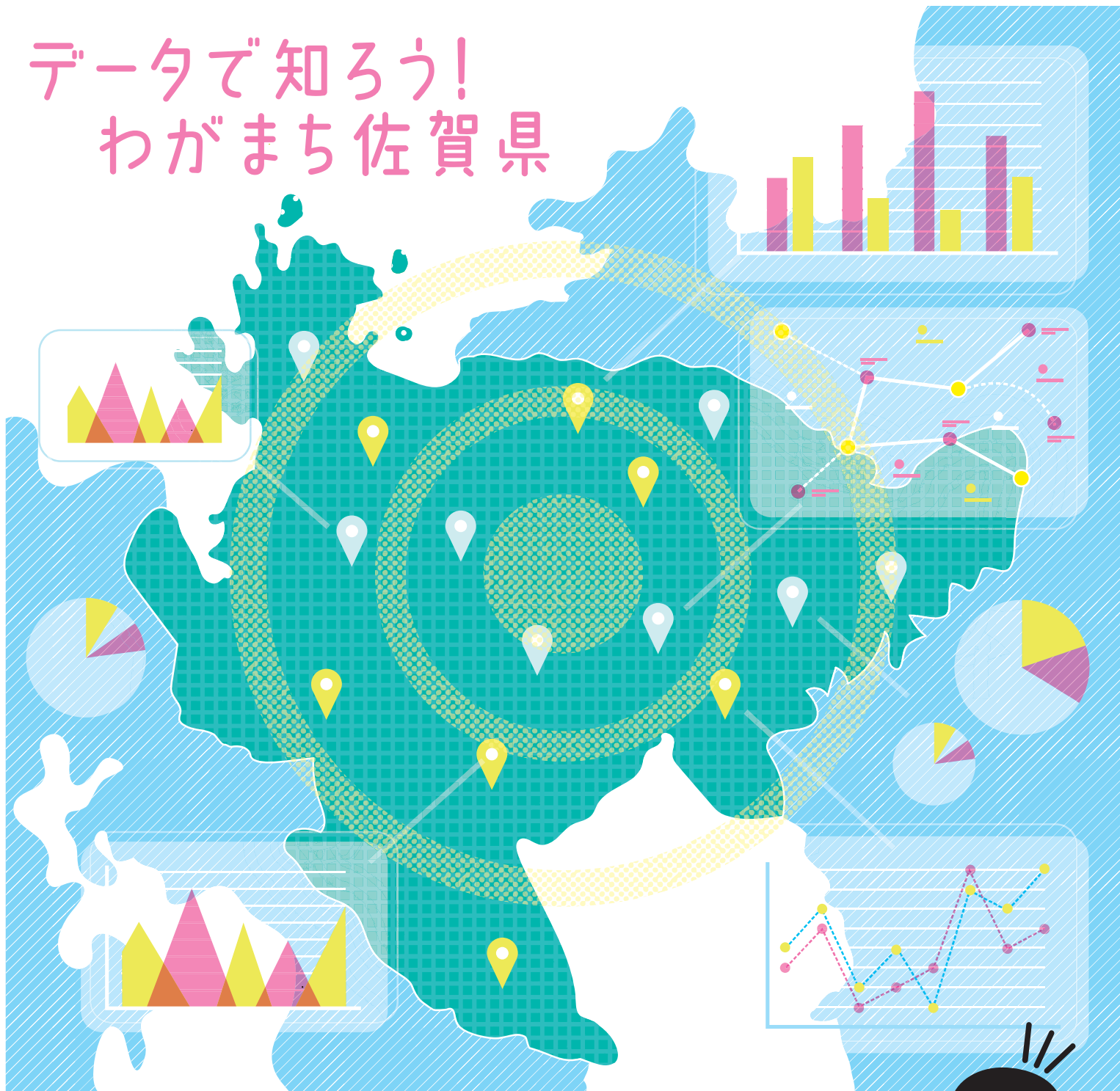


データで知ろう!
わがまち佐賀県



統計データ利活用 オンラインセミナー

2022.1.22.sat 13:00-15:30

共催 / 佐賀県、佐賀大学経済学部、佐賀県統計協会

参加無料 (要事前申し込み)



問い合わせ先 / 佐賀県 統計分析課 加工分析担当

TEL 0952-25-7037 FAX 0952-25-7298 MAIL toukeibunseki@pref.saga.lg.jp

Copyright© 2021 Saga Prefecture.All Rights Reserved.

統計データや地理情報は、行政施策の企画・立案をはじめ、民間でも研究・学習・報道などの基礎資料として、広く利用されている便利な情報です。そこで、簡単な事例を紹介しながら、統計データや地理情報の重要性や有用性を多くの県民の皆様にご紹介いただくため、公開オンラインセミナーを開催します。是非、この機会にデータの活用術を学んで、自分の暮らしや仕事に役立ててみませんか？

セミナーは、Webexによる オンライン開催です。

参加無料（要事前申し込み）

申込締切 2022年1月18日(火)

申込方法

以下のいずれかの方法で必要事項をご入力ください。

■右記の二次元
バーコードを読み取り



もしくは、

■下記で検索のうえ、
「アンケート - 佐賀県」からお進みください。

🔍 佐賀県 アンケート

※スマートフォン・タブレットからセミナーご視聴を希望される方は、アプリのダウンロードが必要です。また通信費は自己負担となります。

※二次元バーコードが読み取れない場合は、電話・FAX・メール（連絡先は表面記載）のいずれかで氏名、メールアドレスをお知らせください。

参加方法

お申込時にご入力いただいたメールアドレスへ前日までに、ご参加に必要なURLや注意事項等をお送りいたします。メールの案内に従って、開催日時に視聴ページにお越しください。

※「toukeibunseki@pref.saga.lg.jp」からメールが届くように、事前にメールの設定をご確認ください。

※いただいた個人情報は、当該セミナーに関する以外では使用いたしません。

手話通訳者の配置等、聞こえに配慮を要する方は、1月7日(金曜日)までにお申し出ください。

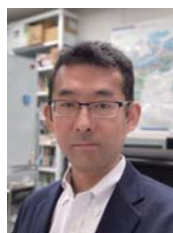


スケジュール

- 13:10~14:30(80分) 「統計データと地理情報を使った地域分析入門」
公益財団法人 アジア成長研究所
主任研究員 田村 一軌 氏
- 14:30~14:40(10分) 休憩
- 14:40~15:00(20分) 「在宅勤務が佐賀県庁職員の疲れに与える影響についてのデータ分析」
佐賀大学 経済学部 亀山研究室
- 15:00~15:30(30分) 「佐賀市の介護予防DX-データを活用した介護予防の推進-」
佐賀市保健福祉部高齢福祉課 菅 祐亮 氏

統計データ
利活用表彰
総務大臣賞
受賞

講師 田村 一軌



公益財団法人 アジア成長研究所 調査部 主任研究員として、都市解析・地理情報システム・公共交通を中心とした研究に従事。特に地理情報システムを使ったデータ分析を得意とし、論文・研究発表においても数多く活動されている。

2020年/アジア成長研究所調査部 主任研究員
2014年/アジア成長研究所研究部 上級研究員
2011年/国際東アジア研究センター研究部 上級研究員
2009年/福岡アジア都市研究所 研究主査