



脱・表計算ソフト！手書き感覚で緻密な工程表を簡単作成 工程表作成専用ツール「工程's10」 スケジューリングパッケージ「オシカオラーリオ」

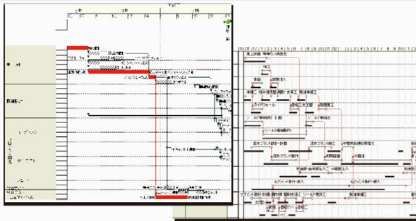
<https://www.webi.co.jp/management/product/kouteizu/>

◆ サービス・ソリューション概要

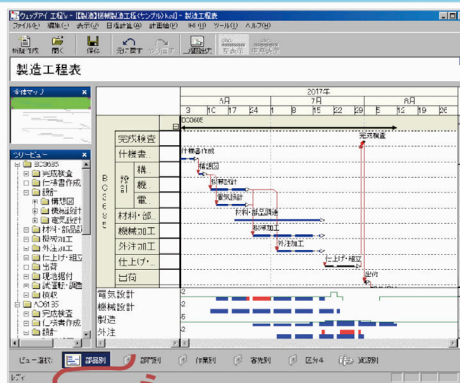
未だに、多くの方が表計算ソフトを使用して工程計画を管理されています。そのため工程計画は重要な業務であるにもかかわらず、いまだに作成手順や管理手法が属人的になってしまっているのです。「工程's」は、従来からの工程設計者の試行を妨げることなく、多角的な視点から最善の工程設計を行うことを可能にするツールです。企業内の計画情報のシステム化を促進し、プロジェクト計画のレビューや共有・再利用を可能にすることができます。また、「工程's」と合わせてご使用いただけるスケジューリングパッケージ「オシカオラーリオ」で、工程's上で視覚的に様々な制約条件を組み合わせて最適なスケジューリングを提供します。

工程表を作る、計画を作る 工程'sで作る

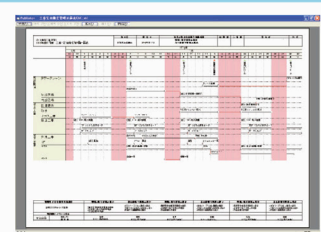
ネック作業が見える / 遅れが見える



計画を作る、工程表を作る

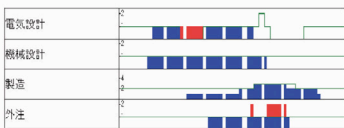


イメージどおりに見える

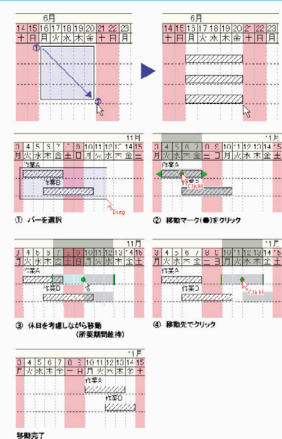


レポートツールで工程表をデザイン

資源の負荷が見える

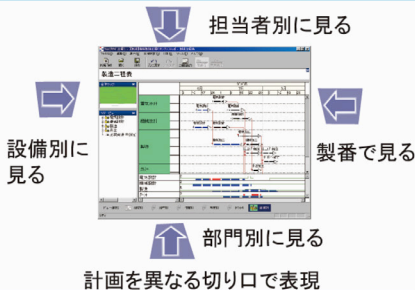


最新の状態が見える

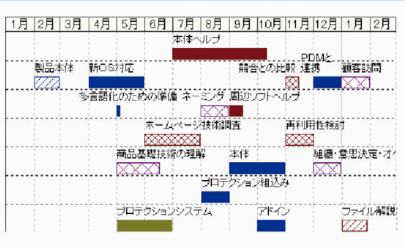


マウス操作で簡単に計画を変更

複数の視点から見える



わかりやすく見える



複数の工程を一つの行に見やすく表示

株式会社ウェブアイ

<https://www.webi.co.jp>

本社:03-3570-2391 九州:095-895-7072

東京都

私たちウェブアイは、「エンタープライズ・プロジェクト・マネジメント (EPM) 分野の専門企業」として、幅広い産業分野における知識と最先端の技術力をベースに、お客様の抱える課題解決と競争力向上のお役に立て参りました。日本独自のプロジェクト遂行スタイルに適應した製品・サービスを提供します。