

# 目次（社名50音順）

## [i Smart Technologies 株式会社](#)

- [製造ライン遠隔モニタリングサービス](#) [ライン診断レポート作成サービス](#)
- [改善コンサルティングサービス](#) [実践IoTセミナー](#)

## [株式会社アイティーインペル](#)

- [見守りあんしんくん+eye](#)
- [YEBISU 販売管理システム](#)
- [「企業の匠の技をデータベース化」人工無悩](#)
- [advancenet グループウェア](#)

## [アステリア株式会社](#)

- [AI搭載IoT統合エッジウェア「Gravio（グラヴィオ）」](#)

## [株式会社アドダイス](#)

- [目視検査・画像検査専用AI HORUS AI（ホルス エーアイ）](#)

## [株式会社インフィニットループ](#)

- [360°ぐるーんから見回せる「VRパノラマツアー」Grooon](#)
- [クラウド型勤怠管理システム「シュキーン」](#)

## [株式会社インフォネット](#)

- [進化するAIチャットボット「Q&Ai（キューアンドエーアイ）」](#)

## [株式会社E&I](#)

- [ご利用者を優しく見守る「コミュニケーション端末」Picot（ピコット）](#)
- [スイッチ一つで、スマホで電話](#) [スイッチスマホコール2](#)
- [離れた場所から現場を確認](#) [リモートビューア](#)

## [株式会社イーバイピー](#)

- [FILIST SYSTEM](#)

## [株式会社ウェブアイ](#)

- [工程表作成専用ツール「工程's10」](#) [スケジューリングパッケージ「オシカオラーリオ」](#)

## [株式会社エスキュービズム](#)

- [お願いごとを通知するブロック「デジベル」](#)

## [エスピージャパン株式会社](#)

- [観光 × サブスク「レジャー・ミー！」](#) [スマートフォンアプリ「レジャー・ミー！」](#)

## [株式会社大西](#)

- [純国産RPA・業務自動化ツール「ipaS（アイパス）」](#)

## [キャリアバンク株式会社](#)

- [さがHRラボ・ジョブカフェSAGA](#)

## [株式会社九州コーユー](#)

- [AR（拡張現実）を活用した新しいプログラミング教材 Ai.R Cord®（エーアイアールコード）](#)

## [キューアンドエーワークス株式会社](#)

- [RPA 導入支援サービス「RoboRoid」](#) [業務調査、分析、開発、運用までトータルサポート](#)

## [五誠機械産業株式会社](#)

- [九州ロボットセンター及びSI研修センター](#)

## [株式会社コンシェルジュ](#)

- [AIチャットボットシステム「kuzen」](#)

## [株式会社佐賀電算センター](#)

- [RPA ロボティック・プロセス・オートメーション](#)

## [株式会社ジェントルワークス](#)

- [バックオフィスの業務改善サポート](#) [在宅ワーカーによる事務代行](#)

## [株式会社システック井上](#)

- [千里の道（改善）も一歩（見える化）から！S-Smart 稼働管理](#)

## [CitynowAsia株式会社](#)

- [エンジニアの外部委託とソフトウェア製品開発](#)

## [株式会社シービジョン](#)

- [RFID資産管理システム](#)
- [詰め合わせ商品の表示に関する問題を解消](#) [食品ラベル発行システム](#)

## [西部環境調査株式会社](#)

- [汎用型環境測定値IoT通信BOX「GEMIC」](#)

## [株式会社セゾン情報システムズ](#)

- [90日で成果が得られるIoT分析プロセスを手に入れる「Simple Analytics」](#)

<a href="#">株式会社ソアー</a>	<ul style="list-style-type: none"> <li>紙と電子の一元管理「DocuWorks」</li> <li>高速・ハイレベル・低価格の新しいクライアントセキュリティ「ソアーMR-EP」</li> <li>複合機やパソコンを通じて紙文書や電子文書を多言語に翻訳する「スキャン翻訳サービス」</li> <li>音声ガイド端末と位置情報で、さまざまな情報を観光客に提供する「観光音声ガイドサービス」</li> </ul>
<a href="#">株式会社 第一工芸社</a> (株式会社フォーバルグループ)	<ul style="list-style-type: none"> <li>次世代オフィス空間のデザイン、設計、プロデュース、提案、コンサルティング</li> </ul>
<a href="#">Chatwork株式会社</a>	<ul style="list-style-type: none"> <li>ビジネスコミュニケーションをこれ一つで「Chatwork」</li> </ul>
<a href="#">ディヴォートソリューション株式会社</a>	<ul style="list-style-type: none"> <li>中小企業、部署単位で導入できるRPAツール「アシロボ」</li> </ul>
<a href="#">データテクノロジー株式会社</a>	<ul style="list-style-type: none"> <li>遠隔監視制御システム「みまわり伝書鳩」</li> <li>組込み開発に必要なすべてを「Cente」</li> </ul>
<a href="#">株式会社とっぺん</a>	<ul style="list-style-type: none"> <li>それ、VRで解決します「プラスVR」</li> </ul>
<a href="#">有限会社トーワテック</a>	<ul style="list-style-type: none"> <li>「見たいデータ」「見たい状態」「見たい異常」をセンシング！「PonTsuke」</li> </ul>
<a href="#">一般社団法人日本デジタル トランスフォーメーション推進協会</a>	<ul style="list-style-type: none"> <li>デジタルトランスフォーメーション 推進人材の育成</li> </ul>
<a href="#">日本電気株式会社</a>	<ul style="list-style-type: none"> <li>置くだけでIoT by FC「現場見える化ソリューション」</li> <li>高精度な画像認識技術 + OCR 機能をクラウドでご提供「クラウドOCR for RPA」</li> </ul>
<a href="#">日本マイクロソフト株式会社</a>	<ul style="list-style-type: none"> <li>チームの力をさらに高める「Microsoft 365 Business」</li> </ul>
<a href="#">株式会社ネオジャパン</a>	<ul style="list-style-type: none"> <li>グループウェア desknet's NEO</li> <li>ビジネスチャット ChatLuck</li> </ul>
<a href="#">BizteX株式会社</a>	<ul style="list-style-type: none"> <li>クラウドRPA「BizteX cobit」</li> </ul>
<a href="#">PTCジャパン株式会社</a>	<ul style="list-style-type: none"> <li>産業用IoTプラットフォーム「ThingWorx」</li> </ul>
<a href="#">福博印刷株式会社</a>	<ul style="list-style-type: none"> <li>好きなことを、好きな時間に、好きな場所で自分らしく学ぶ「デジタルハリウッドSTUDIO佐賀」</li> <li>ID-POSデータ活用コンサルティング・データ分析受託・PDCAサイクル運用支援</li> <li>インターネットソリューションサービス</li> <li>専門知識不要。文系ビジネスマンでも使えるAI・機械学習ツール「MAGELLAN BLOCKS」</li> </ul>
<a href="#">株式会社Braveridge</a>	<ul style="list-style-type: none"> <li>企画・設計から国内工場での量産までワンストップでお任せください！</li> </ul>
<a href="#">ベルズシステム株式会社</a>	<ul style="list-style-type: none"> <li>質問回答人工知能「ロアンナ」</li> </ul>
<a href="#">株式会社マリエッタ</a>	<ul style="list-style-type: none"> <li>クラウド型住宅図面作成ツール「WebCAD」</li> </ul>
<a href="#">ユニアデックス株式会社</a>	<ul style="list-style-type: none"> <li>産業用機械メーカー様の故障対応・保守業務を迅速化・省力化「AirProduct Machine」</li> </ul>
<a href="#">株式会社ユニティクス</a>	<ul style="list-style-type: none"> <li>無線バーコードシステム</li> <li>ユビキタスマニタリングシステム</li> </ul>
<a href="#">ユニロボット株式会社</a>	<ul style="list-style-type: none"> <li>AI・対話エンジンでかんたん、便利に企業のお悩みを解決！「Unirobot クラウドサービス」</li> </ul>
<a href="#">株式会社USEN</a>	<ul style="list-style-type: none"> <li>選ぶ、つくる。簡単で効果的なBGMアプリ「OTORAKU」</li> <li>実質0円で始める店舗向け決済サービス「USEN PAYGATE」</li> <li>いま一番選ばれている店舗公式アプリ作成サービス「UPLink」</li> <li>シフト作成もできる、クラウド型打刻勤怠管理システム「Uレコ」</li> <li>飲食店に必要な機能を実装したタブレットPOSレジ「Uレジ FOOD」</li> </ul>

## 株式会社LIGHTz

- [簡単に始められる『ベテランの思考をホワイトボックス化するAI』「ORGENIUS」](#)

## 株式会社リクルートライフスタイル

- [0円でカンタンに使えるPOSレジアプリ「Airレジ」](#)

## リコージャパン株式会社

- [クラウド型AI帳票認識OCRソリューション「RICOH Cloud OCR for 請求書」](#)
- [RICOH Interactive Whiteboard D3210](#)
- [リコーRPA活用支援サービス](#)
- [RICOH THETA Z1](#)
- [RICOHサイバーセキュリティパック](#)
- [RICOH スクラムパッケージ「会議変革 パック」](#)

## 株式会社ワイズ・ラブ

- [モノの位置を見える化！探すムダをなくす！物品位置管理 IoT サービス「Xeye（クロスアイ）」](#)



# 1時間で始めるSmart Factory 製造ライン遠隔モニタリングサービス ライン診断レポート作成サービス

<https://www.istc.co.jp/>

## ◆ サービス・ソリューション概要

### 【製造ライン遠隔モニタリングサービス】

改善活動に必要な生産個数、停止時刻・時間、サイクルタイム（生産製造ピッチ）のデータを収集、スマートフォン等で見える化。リアルタイムに稼働状況を把握可能。

### 【ライン診断レポート作成サービス】

データの見方が分からないお客様の為に、収集したお客様の設備データ 5 日分を分析し改善のアドバイスをするレポートを作成。

## ◆ 製造ライン遠隔モニタリングサービス

製造ライン（設備）にセンサーを後付けし製品の製造されるピッチをモニタリング。生産個数、停止時間・時刻、可動率（設備の動く割合）、サイクルタイム（製造される時間ピッチ）といった製造業にとって基本的かつ汎用的な指標を分かりやすく見える化する。【特長】特定のハードウェアに縛られることが無く、ほとんどの製造設備に適用可能/1時間程度で取り付け可能/初期費用10万円、月額費用数万円程度と桁違いに安くIT専門知識不要。

これまでに180社以上のモニタリング実績があり、その顧客の80%以上が従業員300名以下の中小企業と、従来の大手ベンダーとは全く異なる、これまで不可能であった多くの中小企業から稼働状況データを収集中である。98社のお客様について、導入から4カ月までで停止の割合が減少した製造ラインの割合を確認したところ、導入2カ月後に57%、4カ月後に71%のラインで改善がみられる。

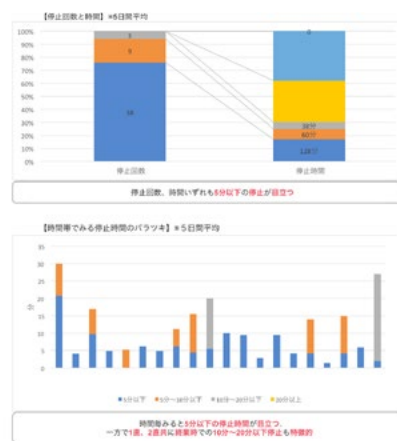
Software as a Service

取付1時間！  
IT技術者不要

## ◆ ライン診断レポート作成サービス

データの分析・活用が難しいお客様向けに、お客様の5日分のデータを分析し問題点と改善アドバイスをする「ライン診断レポート作成サービス」を2018年より提供。既に200通以上の実績を有し、お客様からは「分析スキルが向上した」、「改善のヒントが得られた！」などの声を頂いている。

【特長】①桁違いに安価かつ短時間でレポート作成可能。「製造ライン遠隔モニタリングサービス」はデータ収集が安価かつ簡単に行え、弊社はデータ分析、改善のノウハウも豊富な為、少ない工数で、安価に素早く、設備制約もなくレポートが発行可能である。②他社横並びで比較および生産性向上ポテンシャル推定可能。弊社のIoTモニタリングはクラウドでデータを集約しており、業界や工程の種類別に停止時間や可動率、それらのばらつきなどの相場を形成し比較することで自社内はもちろん会社をまたいだ工場の優劣を判断可能である。



## i Smart Technologies 株式会社

<https://www.istc.co.jp/>

0566-93-5100

愛知県

i Smart Technologies 株式会社では、IoTソリューションやクラウド環境を利用し、ラインの生産数や停止時間等の現場で必要な情報をリアルタイムに自動検出・見える化するシステムを開発。自動車部品製造の旭鉄工において、改善活動でシステムを活用し設備投資を4億円以上削減するなどの効果を実現。



# 1時間で始めるSmart Factory 改善コンサルティングサービス 実践IoTセミナー

<https://www.istc.co.jp/>

## ◆ サービス・ソリューション概要

### 【改善コンサルティングサービス】

収集したデータを用いてラインの生産性向上を図る改善活動を指導しながら改善力を養成。

### 【実践IoTセミナー】

座学だけでなく、模擬ラインを用いセンサーの取り付けからスマートフォンでのデータ確認、改善活動までの流れを体感。

## ◆ 改善コンサルティングサービス

データ×現場で改善活動の大幅スピードアップを実現。お客様のニーズに合わせた2種類のコンサルプランで生産性向上に寄与する。

### 【内容】

- ①スタートアッププラン。「製造ライン遠隔モニタリングサービス」の使い方をはじめ、運用方法、取得したデータの分析方法などをレクチャー。システムを活用して改善につなげていきたい企業様向けプラン。製造ライン遠隔モニタリングサービスの使い方／運用方法／データ分析方法／トラブルシューティング。
- ②3ヶ月プラン。改善経験豊富な弊社コンサルタントが2週間に1度企業様へ訪問し、座学をはじめ、改善活動の進め方やモニタリングで得たデータを元に現場の現状把握・問題点と改善案の抽出・改善実施まで指導。また、対象ラインの生産性向上だけでなく改善力養成・人材育成を目的としたプラン。講義／改善の進め方／現状把握、目標の設定／問題点、改善案抽出／改善実施／まとめ報告会。



## ◆ 実践IoTセミナー

オモチャを使った模擬ラインを用い、センサー取り付けからスマートフォンでのデータ確認および模擬ラインの改善活動まで、IoT技術を身をもって体感する。座学だけのIoTセミナーとは違い、ワークショップとしてデータを用いた改善を行うため、導入における機器の取り付けやデータ分析、実際の現場改善における切り口の見つけ方など、IoT導入後に役立つ内容になっている。

### 【内容】

- ・プレゼン（運用方法、旭鉄工の事例など）
- ・製造ライン遠隔モニタリングサービス機能説明
- ・ワークショップ  
センサー取り付け、データ確認、問題点出し、模擬ライン改善、改善前後のデータ比較



## i Smart Technologies 株式会社

<https://www.istc.co.jp/>

0566-93-5100

愛知県

i Smart Technologies 株式会社では、IoTソリューションやクラウド環境を利用し、ラインの生産数や停止時間等の現場で必要な情報をリアルタイムに自動検出・見える化するシステムを開発。自動車部品製造の旭鉄工において、改善活動でシステムを活用し設備投資を4億円以上削減するなどの効果を実現。



# 転倒・転落・徘徊防止システム 見守りあんしんくん +eye

<https://www.youtube.com/watch?v=-1vSnyiGMFk&feature=youtu.be>

## ● サービス・ソリューション概要

「見守りあんしんくん +eye」は、転倒・転落・徘徊による無断外出・無断離院を防止するシステムです。高齢化が進む中で認知症の患者が益々増えています。もし患者の外出（徘徊行動）を見逃してしまったら、時として重大な事故に繋がってしまうこともあります。しかし、常に人の目で、対象者が無断外出・離院を起こさないように患者に付き添うわけにはいかない事情が多くあります。メリットは、システムが常に対象者を見守ることで、転倒・転落・無断外出・離院を早期発見・防止でき、さらに対象者と施設スタッフの双方の負担を大幅に軽減することが可能な点にあります。また、モバイル通知機能を搭載。スマホアプリや携帯電話・PHSを通じて複数の施設スタッフへ無断外出・離院の発生を即通知。迅速な情報共有・連携により施設スタッフ全体で早期対応が可能です。比較的、安価なコストで大きな安全、それが「見守りあんしんくん +eye」なのです。

転倒・転落・徘徊防止システム

## 見守りあんしんくん +eye

病棟見守り | ベッドからの動きをすばやく通報!!

「見守りあんしんくん +eye」は、転倒・転落・徘徊による無断外出・無断離院を防止するシステムです。高齢化が進む中で認知症の患者が益々増えています。もし患者の外出（徘徊行動）を見逃してしまったら、時として重大な事故に繋がってしまうこともあります。しかし、常に人の目で、対象者が無断外出・離院を起こさないように患者に付き添うわけにはいかない事情が多くあります。

「見守りあんしんくん +eye」のメリットは、システムが常に対象者を見守ることで、転倒・転落・無断外出・離院を早期発見・防止でき、さらに対象者と施設スタッフの双方の負担を大幅に軽減することが可能な点にあります。また、モバイル通知機能を搭載。スマホアプリや携帯電話・PHSを通じて複数の施設スタッフへ無断外出・離院の発生を即通知。迅速な情報共有・連携により施設スタッフ全体で早期対応が可能です。比較的、安価なコストで大きな安全、それが「見守りあんしんくん +eye」なのです。

**人感センサー**

赤外線センサーで明確に認識なく夜間にも対応。ベッドを自動で検出し見守りエリアを設定。

**・本体サイズ**  
幅184mm×高さ135mm×奥行45mm  
重量：430g  
・モニターサイズ：1950×2200×450mm  
・検知対象距離：2500×2200×1500mm  
・使用電力：2A12V

●●● 見守りあんしんくん +eye センサーが変化を検知するとナースコールやスマホでお知らせ!! ●●●

コンパクトサイズ

各種端末に対応しています!

- ◎人感センサーで、24時間動作を認識!!
- ◎人感センサーなので、誤作動がありません!!
- ◎コンパクトサイズで、患者さんへのストレスフリー!!

※本製品は、富士通株式会社から患者見守り技術に係る特許のライセンス許諾を受けて開発しております。

開発元

**株式会社 アイティーインベル**

〒849-0937 佐賀県佐賀市黒島三丁目2-19-2  
TEL 0952-32-6611 E-mail: info@itimpel.net

## 株式会社アイティーインベル

<http://www.itimpel.net/>

0952-32-6611

佐賀県

事業内容：①ASP (Application Service Provider) 開発運用②トレーサビリティ対応委託販売管理システム③イージーオーダー販売管理システム④トータルシステム開発運用⑤クライアント・サーバーシステム運用管理⑥ブロードバンドネットワーク設計施工⑦情報通信システム設計施工



# お客様の要望に応じたカスタマイズで業務効率UP!! YEBISU 販売管理システム

[http://www.itimpel.net/YEBISU\\_tool/YEBISU\\_HUNBAI.pdf](http://www.itimpel.net/YEBISU_tool/YEBISU_HUNBAI.pdf)

## ● サービス・ソリューション概要

「YEBISU 販売管理システム」は見積・受注・発注・売上・仕入・在庫・入金・請求・支払管理の基本機能を備えています。弊社担当者がお伺いしお客様と入念にお打合せを行い、業務の効率化に必要な機能を追加できるカスタマイズ型の販売管理システムです。

- ・ 独自分析の入力項目の追加や管理項目の追加、さらにお客様指定の伝票に出力などに柔軟に対応します。  
システムをどう使うかよりも業務にどう活かせるかをご提案します。
- ・ 弊社開発の基本パッケージをもとに開発に携わった技術者がカスタマイズします。
- ・ ハードウェア、ネットワークなどの動作環境もサポートしますので、すべてを見直すよい機会です。
- ・ 緊急で対応が必要な場合はリモート接続でリアルタイムに対応を行います。（要インターネット接続環境）  
ハードウェア、ネットワーク機器（弊社からご購入）も一緒にトータルサポートを行います。

**YEBISU 販売管理システム「YEBISU エビス」**

創設当時は一般的な市販の販売管理ソフトをお客様にご提案し成長してまいりました。しかし、お客様のニーズにお応えできず、せつかつご感にお役に立てない御縁がいくつもありました。

何とかお客様のニーズにお応えできないだろうか。お客様の恵に沿うシステムをご提供できないだろうか。お商掛けいただいたお客様、ご紹介いただいたお客様とのご縁を大切にしたい。

そのような思いが、自社開発したのが「YEBISU 販売管理システム」です。  
(販賣の入り手書は日本一及び下流は販売履歴、印刷時の守り手)

「YEBISU 販売管理システム」は見積・受注・発注・売上・仕入・在庫・入金・請求・支払管理の基本機能を備えています。弊社担当者がお伺いしお客様と入念にお打合せを行い、業務の効率化に必要な機能を追加できるカスタマイズ型の販売管理システムです。

導入後のサポートも丁寧に行います。さらに業務拡張による追加、調整等もできる限り低コストで心がけております。

加速度的に進化するICT業務にフレキシブルに対応し、お客様と共に一歩ずつ前に進んでいきたい。そのような強い思いから生まれたのが「YEBISU 販売管理システム」です。

**Total support**

ITimpel はシステムの提案から開発、ネットワークやハード環境設定、トラブル対応など ICT 業務に関連するすべてをサポートする会社です。

株式会社 アイティー インベル  
〒849-0937 佐賀県佐賀市橘島三丁目 2-19-2  
TEL0952-32-6611 E-mail: info@itimpel.net

**「効率UP」**

「YEBISU 販売管理システム」を導入することで、これまでの業務をパッケージソフトに「あわせる」事から、業務にパッケージソフトを「あわせる」事ができ、効率よく日常業務の効率化を図ることが可能です。

このように事でお困りの方はお気軽にご相談ください

- 現状の販売管理では入力できない補助的な項目があり別 (Excel 等) で管理している。
- 請求処理が得意先、設備、月毎請求の入金管理など特殊なため Excel 等の表形式で印刷し残高を管理している。
- 帳簿 A のフォーマットが A 部署では適切だが B 部署では帳簿 A をテキスト出力し帳簿 B に加工している。
- 取引業者の注文がメールで送られてくるが、その内容を伝票に手入力している。
- 販売管理と他のシステムの連携を検討している。
- 販売管理システムの見直しとともにサーバー、ネットワーク、周辺機器の見直しも行いたい。

等お気軽にお問合せください。

**システム概要図**

販売管理システム「YEBISU エビス」

	売上管理	在庫管理	仕入管理
得意先	見積	入出庫	発注
受注	受注	在庫集計	仕入
売上	売上	棚卸数	精算
請求	請求	棚卸	支払
入金	回収	在庫資料	仕入資料
	売上資料		

仕入先

ITimpel  
Information technology  
株式会社 アイティー インベル  
〒849-0937 佐賀県佐賀市橘島三丁目 2-19-2  
TEL0952-32-6611 E-mail: info@itimpel.net

## 株式会社アイティーインベル

<http://www.itimpel.net/>

0952-32-6611

佐賀県

事業内容：① ASP (Application Service Provider) 開発運用②トレーサビリティ対応委託販売管理システム③イージーオーダー販売管理システム④トータルシステム開発運用⑤クライアント・サーバーシステム運用管理⑥ブロードバンドネットワーク設計施工⑦情報通信システム設計施工



# 仕事のルールやベテラン社員の知見をデータ化して、結果を導く！ 「企業の匠の技をデータベース化」 人工無悩

[http://www.itimpel.net/YEBISU\\_tool/zinkou.pdf](http://www.itimpel.net/YEBISU_tool/zinkou.pdf)

## ● サービス・ソリューション概要

専任担当者が受注情報を入力する場合、発注指示および配送指示は顧客・仕入先・配送業者・自社倉庫出荷部門との取決め内容など、専任担当者の知見に頼るところが多々あります。その様な取引毎の業務仕様をデータ化し、受注業務を誰でもできる様にシステム化することが出来ます。★既存の基幹システム（販売管理、生産管理システムなど）に、「人工無悩」をインストールしシステムを継続利用できます。「人工無悩」によりレベルアップしたシステムとなり、使い慣れた操作で継続したまま低価格での導入が可能です。

業務にある暗黙知の洗い出し⇒形式知化（標準化）⇒知識DB構築など、業務系のシステム化推進をご支援し、「人工無悩」が自動生成した指示データを既存の基幹システムに取り込むために必要なインターフェースを開発します。日常業務に忙しい貴社社員様の負荷を出来る限り軽減して導入ハードルを低く抑える事ができます。

## 企業の匠の技をデータベース化

- 仕事のルールやベテラン社員の知見をデータ化して、結果を導き出す！**  
 例えば、専任担当者が受注情報を入力する場合、合わせて入力する発注指示および配送指示は顧客・仕入先・配送業者・自社倉庫出荷部門との取決め内容など、専任担当者の知見に頼るところが多々あります。その様な取引毎の業務仕様をデータ化し、受注業務を誰でもできる様にシステム化することが出来ます。
- 既存の基幹システムとの運動が可能！**  
 現在使用中の基幹システム（販売管理システム、生産管理システムなど）に、外付けシステムとして「人工無悩」をインストールし既存システムを継続利用できます。「人工無悩」によりレベルアップしたシステムとなり、使い慣れた操作で継続したまま低価格での導入が可能です。
- 業務支援要員とITベンダーが連携して、お客様の業務効率化実現をお手伝い！**  
 ITコーディネータやユーザウェア事業者などの業務支援要員が、業務にある暗黙知の洗い出し⇒形式知化（標準化）⇒知識DB構築など、業務系のシステム化推進をご支援します。  
 ITベンダーは、「人工無悩」が自動生成した指示データを既存の基幹システムに取り込むために必要なインターフェース開発を担当します。  
 日常業務に忙しい貴社社員様の負荷を出来る限り軽減して導入ハードルを低く抑える事ができます。

事業体 「人工無悩」活用推進共同事業体

親見元 **impel** 株式会社 アイティー インペル  
 Tel 0952-32-6611 / Fax 0552-32-6612  
 URL: <http://www.itimpel.net/>

## 株式会社アイティーインペル

<http://www.itimpel.net/>

0952-32-6611

佐賀県

事業内容：① ASP（Application Service Provider）開発運用②トレーサビリティ対応委託販売管理システム③イージーオーダー販売管理システム④トータルシステム開発運用⑤クライアント・サーバーシステム運用管理⑥ブロードバンドネットワーク設計施工⑦情報通信システム設計施工





# オフィス内の情報を公開、共有、活用 advancenet グループウェア

[http://www.itimpel.net/YEBISU\\_tool/advancenet.pdf](http://www.itimpel.net/YEBISU_tool/advancenet.pdf)

## ● サービス・ソリューション概要

【こんなお悩みを解決します】①同僚上司の予定を把握する、整理するのに時間がかかる②社員からの問い合わせが入る度に仕事が中断する③スマホを業務にどう活用したらいいのかわからない④ドキュメントに添付されたファイルが最新版が分かりにくい⑤会議一つ開くのにメールが何往復もしている

【すぐに使える豊富なサービス】①ホーム(メッセージ/付箋紙/ホームカスタマイズ機能)②ウェブメール③閲覧板(社内閲覧の効率UPとペーパーレス化)④スケジュール管理(個々/グループ/全体のスケジュール管理)⑤ToDo管理⑥案件管理(現在、進行中の案件の進捗管理)⑦顧客管理(顧客情報/履歴の管理)⑧アドレス帳管理⑨営業日報管理(個々/グループの日報管理)⑩企画/業務/総務日報管理(個々/グループの日報管理)⑪各種申請(残業申請/出張申請/休暇申請/稟議等)⑫設備備品予約管理(会議室/車両/備品等の予約)⑬文書フォルダ管理(共通文書等の書類管理)

**advancenet**  
**グループウェア**  
**de**  
**「円滑業務」**

グループウェアとは複数の利用者がネットワークとコンピュータを利用して オフィス内の情報を公開、共有、活用するソフトウェアです。

グループウェア「advancenet」は「社内」「社外」を問わず、PC、タブレット、スマートフォンでいつでも、どこでも、どんな端末からでもアクセスできます。

進化したポータル型グループウェアなので、必要な情報を自由にカスタマイズして、独自のポータル画面(トップページ)を作成する事ができます。また、社内SNSとして手軽にメッセージ送信ができ、リアルタイムに情報が集まるタイムラインとして利用することができます。チャット感覚で利用できるので、人と人の情報のめぐりを良くし、つながりを最適化するコミュニケーションツールになります。高度なワークフローも標準装備していますので、お客様独自のフォームを自由に作成でき、紙の帳票イメージを簡単に再現できます。

【「情報・知識の共有」】個人の持っているノウハウや経験値を、電子会議室機能や日報、レポート機能ももちて 簡単に公開することができます。誰かが失敗したことを、また別の人が同じような失敗を繰り返していると言った状況は社内ですぐ共有でき、これを未然に防ぐことができます。過去の蓄積されたデータを簡単に検索できるのも、グループウェアならではの強みです。

**すぐに使える豊富なサービス**

- ・ホーム……………(メッセージ機能・付箋機能・ホームカスタマイズ機能)
- ・ウェブメール……………(パソコン等の端末に依存しないデータ管理が可能)
- ・閲覧板……………(社内閲覧の効率UPとペーパーレス化)
- ・スケジュール管理……………(個々・グループ・全体のスケジュール管理が可能)
- ・ToDo管理……………(今日、行う仕事の管理が可能)
- ・案件管理……………(現在、進行中の案件の進捗管理が可能)
- ・顧客管理……………(顧客情報の管理が可能)
- ・アドレス帳管理……………(PCアドレス・携帯アドレス・電話番号等の情報管理)
- ・営業日報管理……………(個々・グループ・全体の日報管理が可能)
- ・企画/業務/総務日報管理……………(個々・グループ・全体の日報管理が可能)
- ・各種申請……………(残業申請・出張申請・休暇申請・稟議等が可能)
- ・設備備品予約管理……………(会議室・車両・備品等の予約が可能)
- ・文書フォルダ管理……………(共通文書等の書類管理が可能)

● 支社・グループ会社・協力会社との連携・共有が可能！  
● 運営を通じて会社につながる

● 圧倒的なコストパフォーマンス

## 株式会社アイティーインベル

<http://www.itimpel.net/>

0952-32-6611

佐賀県

事業内容：① ASP (Application Service Provider) 開発運用②トレーサビリティ対応委託販売管理システム③イージーオーダー販売管理システム④トータルシステム開発運用⑤クライアント・サーバーシステム運用管理⑥ブロードバンドネットワーク設計施工⑦情報通信システム設計施工



# 月額500円ですぐできる! 職場や店舗のカジュアルIoT AI 搭載 IoT 統合エッジウェア 「Gravio (グラヴィオ)」

<https://gravio.com>

## ● サービス・ソリューション概要

Gravio は、データ連携ツール国内シェア No.1 の弊社ソフトウェア "ASTERIA Warp" で培った技術をベースに IoT 向けに進化させ、更に最新 AI 機能を内蔵したエッジコンピューティング型の IoT 統合ソフトウェアです。ノン・プログラミングで直感的なインターフェースとマルチプラットフォーム対応が、上質な利用感和高い設置性を提供します。エッジならではの画像認識なども内蔵 AI がサポート。IoT ならではのセンサーも認証済、あわせて無償貸出プログラムをご用意し、導入の複雑性を解消。様々なデータの収集、加工、連携もエッジサイドで自在に。今まで以上に簡単かつ迅速な IoT の導入と利活用を実現いたします。

## IoT 維新

“エッジウェア”はじまる。

最新の AI 搭載エッジコンピューティングの世界へ、ようこそ。

初期費用  
ゼロ!

無償貸出  
センサーキット込みで、  
月額500円から。

各種認証済みセンサー無償貸出

ノン・プログラミングで簡単設定

ソフトウェアセンサー (AI) 搭載

### システム概要

Gravio Sensors (温度、湿度、CO2濃度、PM2.5、PM10、PM1.0、音圧、照度、赤外線、超音波、加速度、傾斜角、振動、圧力、気圧、湿度、温度、CO2濃度、PM2.5、PM10、PM1.0、音圧、照度、赤外線、超音波、加速度、傾斜角、振動、圧力、気圧) → Gravio Studio (Android/iOS/Windows/macOS) → Cloud (AWS/Azure) → External Services (MQTT, REST, etc.)

### Gravio活用例

例えばこんな設定も、専門知識なしで簡単に実現!

**For Office**  
オフィスのCO2濃度が高く作業効率が低下 → CO2濃度と室温を検知 → サーキュレーターを自動で稼働し室温調整!

**For Shop**  
パワーカーが作業中 → レジ前の人数と行列の長さを検知 → 店員にレジ待ちの人数を通知 → お客様もストレスなく満足!

**For School**  
夏休み期間 → 校庭にいた人数と外気温を検知 → 音声やスマホで水の補給通知 → 子供も安心!

#### Gravioサービスメニュー

<b>Gravio Free</b> ¥0	Gravio全ての機能を無料でご利用いただけます。 ※Gravio StudioはAndroid/iOS/Windows/macOSプラットフォームでご利用いただけます。 ※Gravioはセンサーキットのみです。 ※Gravioはセンサーキットのみです。
<b>Gravio Standard</b> ¥500 /月	*Gravio Studio *Gravio StudioはAndroid/iOS/Windows/macOSプラットフォームでご利用いただけます。 *Gravioはセンサーキットのみです。 *Gravioはセンサーキットのみです。
<b>Gravio Premium</b> ¥20,000 /月	*Gravio Studio *Gravio StudioはAndroid/iOS/Windows/macOSプラットフォームでご利用いただけます。 *Gravioはセンサーキットのみです。 *Gravioはセンサーキットのみです。

**動作条件**

Gravio Studio: Windows 10 1803以降 mac OS 10.13 High Sierra 以降 iOS 11 以降	Gravio Server: Windows 10 1803以降 mac OS 10.13 High Sierra 以降 Ubuntu 16.04 以降 Raspbian 9 以降
--	---

## アステリア株式会社

<https://www.asteria.com/jp>

0120-279-140

東京都

1998年に国内初XML 専門ソフトウェア会社として設立されたアステリア株式会社(旧:インフォテリア)は、企業内の多種多様なITシステムを接続するソフトウェアやサービスを開発・販売しています。主力のデータ連携製品 ASTRIA Warp は国内 No.1 シェアを誇り、7,200社以上(2018年9月現在)の企業に導入されています。

# HORUS AI

## 目視検査・画像検査専用AI HORUS AI (ホルス エーアイ)

<https://horus-ai.com/>

### サービス・ソリューション概要

従来の画像処理方式が苦手としたベテラン検査員の技能も学習

- ・ベテラン検査員の技能に依存していた、納入先ごとの出荷基準も深層学習。
- ・不良品出荷の防止はもちろん、過剰検出を減らしリアルタイムの判断で歩留まり向上にも貢献いたします。

人手不足時代の競争力強化に

- ・ベテラン検査員の目視判断技能の承継、標準化の実現に。
- ・検査業務の負荷と工数の削減。
- ・従来の検査人員で生産量増加への対応に。お客さまサイドで100%自立運用可能
- ・深層学習の専門知識やプログラム入力なく、自立運用が行えます。
- ・HORUS AI 導入後は社外エンジニアの手をかりず社内で運用・改善を継続できます。

実績No.1の深層学習AI

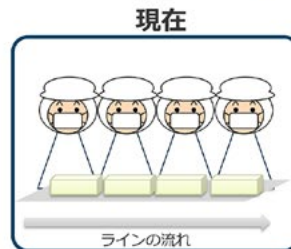
HORUS AI (ホルス エーアイ)

目視検査・画像検査専用AI

生産性が3倍に!!  
利益がでるAI化!!

要員80%減!!  
人手不足の解消!!

学習スピード **5倍**



3つの特長

**学習の容易さ**

お客さまの匠の技をお客様自身で直接学習させられます

**学習の効果性**

アノテートを使う事で必要な領域だけを学習させられます

**目視検品に特化**

目視検品で頻出する不良項目に強いAIモデルを持っています

HORUS AIが検知できる不良

以下は一例です。学習によりその他の不良にも対応可能です。

傷
異物・汚れ
歪み(凹み)
印刷不良
シール不良

社内で**自立運用100%!**

★導入効果

- 1.スクリーニング
- 2.ロス率改善
- 3.基準の見える化

★コスト削減

- ・人件費
- ・採用コスト
- ・育成コスト など



株式会社アドダイス

<https://www.ad-dice.com/>

03-6796-7788

東京都

新しい技術の融合「SoLoMoN」( Social (SNS)、Location、Mobile&Mobility・Module) コンセプトをベースに人工知能を活用したシステムを開発。SoLoMoN により収集するデータのAIによるフィードバックを実現する SoLoMoN AIテクノロジーの基本特許を活かし社会の大きな課題の解決に取り組んでいます。



# 360°ぐるーんと見回せる「VRパノラマツアー」 Grooon

<https://grooon.com/>

## ◆ サービス・ソリューション概要

Grooonは、RICOH THETAで撮影した360°パノラマ写真から、屋内・屋外を案内する「VRパノラマツアー」を作成できるサービスです。THETAで撮影・ツアー作成・公開のカンタン3ステップで、すぐにVRパノラマツアーが完成します。プログラミング知識はいっさい不要です。直感的にわかりやすい作成ツールなので誰でも使用することができます。

ツアー内は、自由に見回したり移動したりできるので、実際にその場にいるような臨場感を味わうことができます。ホテル/旅館、結婚式場、住宅/マンション、観光/レジャー施設、自動車販売等、幅広い業界での導入実績があり、様々な用途でご利用いただけます。

誰でもカンタン、VRパノラマ作成ツール

15日間無料

写真で見せるより、VRで360°魅せよう。

<https://grooon.com/>

実際に撮影されたインテリア

おすすめ、★★★★★  
シンプルだから動きがこない。

<https://grooon.com/home-for-grooon>  
Grooonデモツアーを体験できます

1,2,3 Grooonで作成! 3STEP!

- 1 写真のアップロード  
写真をドラッグ&ドロップ
- 2 ツアー内の移動  
写真と写真を線で結ぶ
- 3 ホットスポット  
伝えたいポイントに設置

誰でもカンタン! 臨場感あふれる「VRパノラマツアー」が、すぐに誰でも作成できます。

### USE CASE 利用シーン

- ホテルインフォメーション
- 住宅、マンション、オフィス案内
- ウェディング、観光

### 多様な機能

- 画面・表示表示
- ウォークスルー
- ホットスポット
- オリジナルアイコン
- 公開/非公開の切り替え
- マルチデバイス対応
- シェアりに対応
- 複数マップ対応

### PLAN PRICE プラン 料金

<b>TRIAL</b> 無料 / 15日間 無料トライアルでは、写真のアップロードからツアーの公開まで、Grooonが準備をすべて行います。ご希望に応じてお申し込みください。 <a href="https://grooon.com/">https://grooon.com/</a>	<b>STANDARD</b> 小規模店舗におすすめ 月7,000円 10ツアー/パノラマ100枚
案内先が多いホテルなどに <b>PRO</b> 月15,000円 30ツアー/パノラマ300枚	百貨業、大規模チェーンにおすすめ <b>ENTERPRISE</b> 30ツアー以上になりそうなお客様へも規模に合わせて柔軟なプランをご提案させていただきます。まずは、お気軽にお問い合わせください。

※上記価格は税別表示です。

### お問い合わせ

infinite loop 株式会社インフィニットループ TEL: 011-271-1118 (グリーン担当) <https://grooon.com/inquiry/>

札幌支店: 〒060-0031 札幌市中央区南1条東1丁目1番1号 札幌駅前ビル1階31号 東京支店: 〒110-0045 東京都港区赤坂3-1-1 サンチャイロ402 4階 取扱い店

## 株式会社インフィットループ

<https://www.infinite-loop.co.jp/>

011-271-1118

北海道

ゲーム開発で培った技術力と多くのエンジニアを抱える開発力を武器にVR、ARプロダクトを数多く生み出しています。企画から開発、運用までをワンストップで対応できます。オープンソースや新しい開発手法を積極的に取り入れ、柔軟に対応いたします。北海道札幌から、東京など遠隔地へのご依頼にも対応しております。



# タイムカードはもう古い！？初期導入費用ゼロのクラウド勤怠管理 クラウド型勤怠管理システム 「シュキーン」

<https://www.shukiin.com/>

## ● サービス・ソリューション概要

クラウド型勤怠管理システム「シュキーン」は御社の働き方改革における勤怠情報入力自動化をサポートします。業務時間短縮とコスト削減を実現します。

＜勤怠管理システムの基本機能が揃ってます＞

給与ソフトと連携できるエクスポート機能、従業員の勤務形態を自由に作成できるシフト機能、労働・残業時間をグラフィカルに表示して分析できる統計機能もあります。

＜導入は簡単です。今すぐお試しください＞

使わなくなった端末を使用すれば、初期導入費を抑え、安価に導入できます。最大2ヶ月間、全機能を無料で利用可能です。今すぐ無料でお試ししてみましよう。



全機能お試しキャンペーン中  
料金プラン **なんと最大2ヶ月間無料!**

初期費用不要! 1人200円で始められるの安心のサービスです!

シフト管理機能あり	— 従業員1人あたり(月額) — <b>200円</b>
休暇管理機能あり	

- ・お支払方法は、クレジットカードまたは請求書払い(銀行振込)が選べいただけます。
- ・10人以下でご利用の場合は、月額最低利用料金の2,000円となります。
- ・価格はいずれも税抜です。別途消費税がかかります。

コスト削減例 (従業員50人・経理担当者の時給2,000円の組織の場合)

紙を利用した勤怠管理 費用の山 (申請書/変更書など) 経理時間 30分 × 50人 50,000円	シュキーンを利用した勤怠管理 シュキーン 経理時間 3分 × 50人 10,000円 ほとんどデータ入力無し! 管理画面からエクセル形式で出力するだけ!
---	---

なんと月額 40,000円の削減に!

## シュキーンが導入されるには理由があります!

🏢 × **100**社以上

毎月約100社が利用開始  
「使いやすさ・置き換えやすさ」をご評価いただき、業界・業種問わず、様々な企業様にご利用いただいております。

📅

シフト管理と休暇管理機能  
エクセルで管理していたものを、クラウドに移行できるため、効率の良い運用が可能になります。

🤝 **98%**以上

高い継続率と確かな信頼  
競合サービスが多数ある中で、継続的なご利用をいただいております。

🚗 IC

交通系ICカードで打刻OK  
SuicaやPASMOなどの交通系ICカード、nanacoやWAONなどの電子マネー系ICカードも利用可能です。

豊富な機能とシンプルな管理画面で勤怠管理作業を改善します。

データエクスポート(CSV, Excel) | 給与計算ソフト連携エクスポート可能 | 柔軟な権限設定 | 統計機能 | 出勤/休勤 | グラフ表示機能

申請/承認管理 | 4種類の打刻方法(1、ブラウザ/スマホアプリ/パソコン) | 残業時間管理 | 集計機能(月別/日別) | 労働時間の丸め

## 株式会社インフィニットループ

<https://www.infinittloop.co.jp/>

なし

北海道

北海道札幌市に拠点を置くシステム会社です。200人以上のエンジニアを抱え、様々な業態でビジネスを展開しています。シュキーンは、10名以下の小規模企業や300名以上の従業員を抱える大手など、様々な規模・業種の方々に幅広くご利用いただいております。遠隔地への導入実績も多数ありサポート体制も万全です。



## 進化するAIチャットボット Q&Ai (キューアンドエーアイ)

<https://www.q-ai.jp/>

### ◆ サービス・ソリューション概要

通常、WEB サイト訪問者が求める情報を得るには、検索やFAQを参照する必要がありますが、期待する情報を一度で得られない場合はそれがストレスとなり、顧客獲得チャンスの損失につながる事が大きな問題でした。

「Q&Ai」は、WEB サイト訪問者が求める情報を的確かつ柔軟に提供する、進化型のAIチャットボットサービスです。サイト訪問者が情報を「探す」というプロセスから、サイト訪問者が求める情報を「提供する」ことへと変化させることで、情報獲得体験をサポートします。

進化するAIチャットボット

Q&Ai®

ユーザの情報獲得体験を最高潮に！  
求める情報を求められるままに提供します。

社内で導入するには  
どうしたら良いですか？

サポート体制について  
教えてください。

標準機能は  
何がありますか？

多言語対応は  
していますか？

料金プランを  
教えてください。

導入実績を  
教えてください

### 株式会社インフォネット

<https://www.e-infonet.jp/>

03-5221-7591

東京都

大手企業、官公庁自治体を中心に、完全自社スタッフによるWEBデザイン・CMS・AIを活用したサイト構築を行っています。お客様の成果創出のために「デザイン」と「システム」を最適に融合したWEBサイト構築を行うことで、お客様の事業をトータルにサポートします。



## ご利用者を優しく見守る「コミュニケーション端末」です。 Picot (ピコット)

<https://www.eandi.jp>

### ◆ サービス・ソリューション概要

Picot (ピコット) は、ご利用者に寄り添い、「規則正しい生活」のお手伝いを通して健康寿命の延伸と住み慣れた地域での暮らしをサポートします。

### ◆ 連絡通知機能・外出モード機能

#### ▶ 連絡通知機能

連絡ボタンを押したとき

- ・連絡ボタンを押すと登録された連絡先へ「連絡通知メール」を送ります。
- ・「連絡通知メール」は、静止画と5秒間の音声を聴くURLを送ります。
- ・「連絡通知メール」には、室温、照度などの情報を合わせてお知らせします。
- ・連絡先は、「@line」または一般メールアドレスの登録が出来ます。

赤外線センサーの反応がないとき

- ・登録された時間内に赤外線反応がなかったとき、「連絡通知メール」を連絡先に送ります。
- ・予め設定された赤外線無反応検知時間は、12時間ですが、自由に変更出来ます。

#### ▶ 外出モード機能

- ・外出の際に「外出ボタン」を押して、外出モードに切り替えます。
- ・「行ってらっしゃい。お気をつけてお出かけください。」この一言が、外出時の事故率を低減します。
- ・ご帰宅時に、静止画と音声(5秒間)のURLを「お帰りメール」として送ります。

### ◆ 生活のリズムサポート機能・服薬管理機能・コミュニケーション機能

#### ▶ 生活のリズムサポート機能

- ・設定した時間以降に赤外線センサーが反応したとき「おはようございます」の挨拶と共に「おはようメール」を連絡先に送ります。日々の安否確認も安心です。

#### ▶ 服薬管理機能

- ・設定した時間に服薬を促すアナウンスを行いますので、お薬ボタンを押してください。
- ・服薬の案内は「朝・昼・夕・寝る前」の4回です。

#### ▶ コミュニケーション機能

- ・見守る方から、「画像」や「メッセージ」を送ることができます。
- ・メッセージは音声読み上げが出来ます。
- ・必要に応じて、Picot (ピコット) の静止画撮影・音声録音(5秒)を行うことができます。
- ・WIFI環境を利用して、Skypeなどを用いた「テレビ電話」も可能です。
- ・スマートフォンを用いて、複数人数で「ご高齢者」を見守ることができます。



### 株式会社E&I 佐賀支店 (「ファブラボ佐賀」内)

<https://www.eandi.jp>

0952-97-7664 (本社 092-409-4605)

福岡県、佐賀市

E&Iは、IoTおよびWeb関連システム、スマートフォンやタブレットを活用したアプリケーションシステムの企画・開発から保守までのサービスを「ワンストップ」でご提供しています。



# スイッチ一つで、スマホで電話 スイッチスマホコール2

<https://www.eandi.jp>

## ◆ サービス・ソリューション概要

総合せき損センターさんと共同開発した製品です。  
 スイッチスマホコール2：身体が不自由な方にもスマートフォンで電話が掛けられます。  
 スイッチ操作補助具：離れた場所からスイッチ操作ができます。

### スイッチスマホコール2

株式会社E&I 共同開発  
 株式会社E&I 共同開発

—— スイッチひとつ、スマホで電話 ——



- iPhone、Android スマートフォンで利用できます。
- スイッチひとつで登録した2宛先に発信できます。(短押し/長押し)
- スイッチで着信応答ができます。
- ハンドフリー通話ができます。
- スマートフォンの画面を見なくても操作できます。
- 遠隔ナースコールとして利用できます。

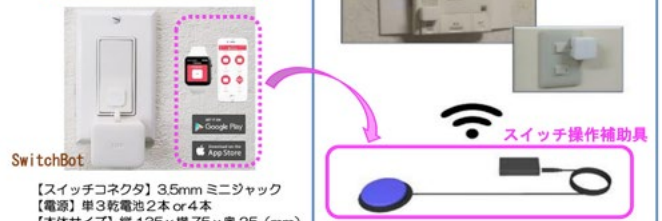
【対象機種】 iPhone Android スマートフォン  
 【発信宛先数】 1または2宛先を設定可  
 【製品構成】 外部ユニットと宛先登録専用アプリ  
 【外部ユニット接続】 Bluetooth  
 【入力方法】 短押し/長押し による2宛先選択

【お問い合わせ先】 〒812-0011 福岡市博多区博多駅前3-16-10 興産ビル4F  
 株式会社 E&I <https://www.eandi.jp> E-mail : info@eandi.jp TEL : 092-409-1605

### スイッチ操作補助具

株式会社E&I 共同開発  
 株式会社E&I 共同開発

離れたスイッチを  
 近くのスイッチで



SwitchBot  
 【スイッチコネクタ】 3.5mm ミニジャック  
 【電源】 単3乾電池2本 or 4本  
 【本体サイズ】 縦 135×横 75×奥 25 (mm)  
 【対応製品】 SwitchBot (Wonderlabs, Inc. 製)

- リモコン非対応のドアホン、PC 電源、電動ベッドなどのスイッチ操作が遠隔でできるようになります。
- この製品は、スイッチ押しロボット SwitchBot をスマートフォン、通信回線がなくても近くのスイッチで操作できるようにするための入力インターフェースです。

対象機器 1 台用



例) ヘルパーが調理退出後に換気扇をオフできない問題を解消。



SwitchBot 1 台対応

ドアホン・電気線用



SwitchBot 3 台対応

スイッチを押して「応答」「解除」「終了」の操作が完了。

スイッチ操作補助具

【お問い合わせ先】 〒812-0011 福岡市博多区博多駅前3-16-10 興産ビル4F  
 株式会社 E&I <https://www.eandi.jp> E-mail : info@eandi.jp TEL : 092-409-1605

## 株式会社E&I 佐賀支店 (「ファブラボ佐賀」内)

<https://www.eandi.jp>

0952-97-7664 (本社 092-409-4605)

福岡県、佐賀市

E&Iは、IoTおよびWeb関連システム、スマートフォンやタブレットを活用したアプリケーションシステムの企画・開発から保守までのサービスを「ワンストップ」でご提供しています。





## 離れた場所から現場を確認 リモートビューア

<https://www.eandi.jp>

### ◆ サービス・ソリューション概要

離れた場所から現場を確認・診断・作業指示を行うことができます。  
また、「チーム（5人程度）」の出退勤及び経費入力を行うことができます。



動画と音声で遠隔地での現場を確認・診断をサポートします  
たとえば・・・

<p><b>建設業</b></p> <p>施工状態の報告 現場からの施工方法確認</p>	<p><b>オフィス/家庭</b></p> <p>故障・不具合の診断・確認</p>
<p><b>製造業</b></p> <p>設備・ラインの不調報告</p>	<p><b>福祉分野</b></p> <p>施設内の緊急連絡 訪問先での医療支援</p>

取り扱い代理店様也大募集中

All Rights Reserved © 2019 E&I

#### 【概念図】



・トラブル発生時の呼び出し  
 ・お客様・新人担当者がリモートビューアで通話要求リモートビューアを起動し通話ボタンをクリック  
 ・タスクトレイにメッセージ通知追加(バイブ、着信音)→タップでリモートビューア起動  
 ・登録したサービス担当者への一斉通知  
 ・初めに着信したサービス担当者が通話(1対1通話)  
 ・着信時に、担当者の画面・通話者の情報(会社名、担当者名、設備の情報など)を表示  
 ・サービス担当者は、遠隔で通知者のカメラをフロントバックで切り替えることが可能。  
 ・その他、バックライト点灯、(将来機能)写真キャプチャ、ARマーカ、A6診断

#### 【予定価格】

	初期費用	月額利用料
サービス管理	¥30,000.-	¥3,000.-
スマートフォン1台あたり	¥0.-	¥200.-

※：サービス管理は、ご契約サービス提供者様単位とし、クラウド設定・使用料を含みます。  
 ※：スマートフォンは、10アカウントから申し受けます。(最低利用料：@200×10台分=2,000円)  
 ※：1サービス管理に対して、利用するスマートフォン数の制限はありません。  
 ※：スマートフォンは、Android:6.0以上、iPhone:iOS8.0以上とします。

開発元

株式会社E&I  
 福岡市博多区博多駅前3-16-10 興産ビル4F  
 T.092-409-1605 F.092-409-1606  
 Email [info@eandi.jp](mailto:info@eandi.jp)  
 担当:

お問合せ先

株式会社E&I 佐賀支店（「ファブラボ佐賀」内）

<https://www.eandi.jp>

0952-97-7664 (本社 092-409-4605)

福岡県、佐賀市

E&Iは、IoTおよびWeb関連システム、スマートフォンやタブレットを活用したアプリケーションシステムの企画・開発から保守までのサービスを「ワンストップ」でご提供しています。



## 紙と電子を共存させる電子帳票・文書管理システム FILIST SYSTEM

[http://www.exp-corp.com/business\\_domain/pdf\\_solution.html](http://www.exp-corp.com/business_domain/pdf_solution.html)

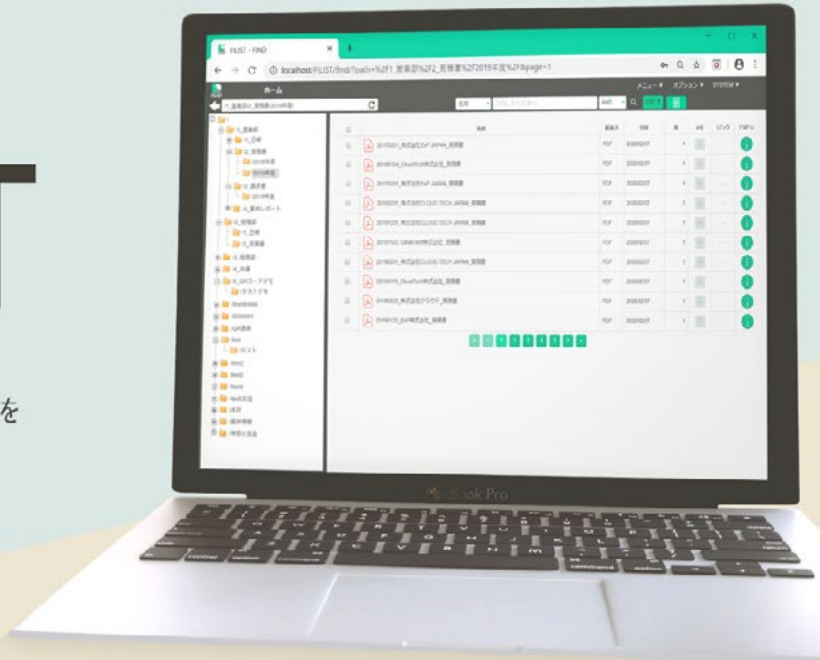
### ◆ サービス・ソリューション概要

現在、電子帳票・文書管理システムは様々なソリューションが存在しますが、各社ほぼ独自のファイルフォーマットとしており、他社ソリューションとの連携が難しい製品となっています。弊社は常々、この独自フォーマットの枠を超え、現在もっともデファクトスタンダードフォーマットとなっている PDF に着目していました。

「FILIST SYSTEM」では、会社内に存在する PDF 化した様々な帳票、文書を、仕分け・配布、一元管理します。そのため PDF ファイルを柔軟かつスピーディーに活用でき、業務の効率とコスト削減の実現だけでなく、他社ソリューションとの連携や、システムのリプレイスにも柔軟に対応可能です。

# FILIST

さまざまな環境で生成・取得した電子文書を  
FILISTで集中保管。  
共有・活用・連携をすっきり実現します。



豊富な検索パターン・直感的なUIで

**ファイル活用**

自動リネーム・自動分類機能で

**ファイル管理**

QRコード活用で

**ペーパーレス化**

### 株式会社イーバイピー

<http://www.exp-corp.com/>

03-6421-7168

東京都

イーバイピーは、コンピューターシステムの企画・開発・保守管理、自社ソフトウェア製品の開発・販売・保守管理、オフショア開発、人材派遣に取り組んでおります。弊社が開発した PDF ファイル管理システム「FILIST SYSTEM」は、ITトレンドで5年連続ベスト3を獲得する主力製品です。



# 脱・表計算ソフト！手書き感覚で緻密な工程表を簡単作成 工程表作成専用ツール「工程's10」 スケジューリングパッケージ「オシカオラーリオ」

<https://www.webi.co.jp/management/product/kouteizu/>

## ◆ サービス・ソリューション概要

未だに、多くの方が表計算ソフトを使用して工程計画を管理されています。そのため工程計画は重要な業務であるにもかかわらず、いまだに作成手順や管理手法が属人的になってしまっているのです。「工程's」は、従来からの工程設計者の試行を妨げることなく、多角的な視点から最善の工程設計を行うことを可能にするツールです。企業内の計画情報のシステム化を促進し、プロジェクト計画のレビューや共有・再利用を可能にすることができます。また、「工程's」と合わせてご使用いただけるスケジューリングパッケージ「オシカオラーリオ」で、工程's上で視覚的に様々な制約条件を組み合わせて最適なスケジューリングを提供します。

# 工程表を作る、計画を作る

工程'sで作る

ネック作業が見える / 遅れが見える

計画を作る、工程表を作る

イメージどおりに見える

レポートツールで工程表をデザイン

資源の負荷が見える

最新の状態が見える

マウス操作で簡単に計画を変更

複数の視点から見える

担当者別に見る

設備別に見る

製番で見る

部門別に見る

計画を異なる切り口で表現

わかりやすく見える

複数の工程を一つの行に見やすく表示

## 株式会社ウェブアイ

<https://www.webi.co.jp>

本社:03-3570-2391 九州:095-895-7072

東京都

私たちウェブアイは、「エンタープライズ・プロジェクト・マネジメント (EPM) 分野の専門企業」として、幅広い産業分野における知識と最先端の技術力をベースに、お客様の抱える課題解決と競争力向上のお役に立て参りました。日本独自のプロジェクト遂行スタイルに適応した製品・サービスを提供します。



## お願いごとを通知するブロック デジベル

<https://digibell.jp/>

### ◆ サービス・ソリューション概要

サービス業向けと製造業向けの呼出システムです。ブロックに書いてあるリクエストを倒すことで、リストバンドに直接通知します。

サービス業編は、コールベルの代わりに。

【ターゲット】 レストラン、ホテル・旅館、クリニック・病院などのサービス業

【利用方法】 個室席や死角席、食事処やエントランス、お部屋、受付や治療室

製造業は、アンドンの代わりに。

【ターゲット】 ライン生産式工場

【利用方法】 担当者に直接指示を出したい時に、作業音やサイレン音でうるさい現場で、移動距離の長いライン現場で



**ブロックを倒すだけで、リストバンドに通知が届く**

### 株式会社エスクュービズム

<https://s-cubism.jp/>

03-6430-6738

東京都

エスクュービズムは、大手流通小売業に特化し IT テクノロジー × 業務ノウハウを通じたソリューションを提供するプロフェッショナル集団です。

我々は、真の顧客課題に深く入り込み、直近の課題だけでなく未来提案までをグランドデザインし、UI/UX やデジマも含むデジタルトランスフォーメーションを支援していきます。



# 観光 × サブスク 「レジャー・ミー！」スマートフォンアプリ

## レジャー・ミー！

<https://leisure-me.jp/>

### サービス・ソリューション概要

ユーザーがサブスクリプションモデル月額 1200 円～ 3600 円の登録で、観光・文化施設へ定数入場（チェックイン）できるスマートフォンアプリ。19年6月にローンチし、新たにクーポン・フラッシュセール型の O2O サービス等の開発をスタートしています。サブスク、O2O、インスタアナリティクス等、旅マエ〜アトをトータルにサポートする「スマートツーリズム」事業を進めています。



#### leisure me とは

一般ユーザーが、登録された観光・文化・レジャー施設を、月次で一定数利用（チェックイン・入場）できるサブスクリプション（月額定額制）サービスです。

#### leisure me のしくみ

2019年6月に九州・山口でスタートアップする、観光・レジャー・文化施設周遊サービス。初期登録8,000名（目標）のユーザーがチェックインする仕組みがスタートします。



#### leisure me 利用者像

空いた時間があれば、自分を1UPさせたいと思っている人



計画を立てていない旅行者



子どもに体験をさせたいママ・ファミリー層



空いた時間に、色々な体験・経験を求めているユーザー

<一般会員>

月額2,000円(税別) ⇒ 5施設 チェックイン可能!

<プレミアム会員>

月額3,600円(税別) ⇒ 10施設 チェックイン可能!

### エスピージャパン株式会社

<https://www.sb-ja.jp/>

0942-85-7712

佐賀県

2007年兵庫県で創業。19年より佐賀県基山町へ本社を移転し、全国の行政、自治体、観光協会の観光プロモーション事業を展開中。地域活性の企画の他、「みんなの観光協会」「観光プロモータル」のオウンドメディアも運営。新たに「レジャー・ミー！」アプリをリリースし、自社媒体と共にスマートツーリズムを作り上げます。



# IT未経験者でも簡単に操作できる！ 純国産 RPA ・ 業務自動化ツール 「ipaaS (アイパス)」

<https://www.onisi.jp/group08/>

## ● サービス・ソリューション概要

現場でお困り事はありますか？人手不足による残業の増加！手入力によるミス！作業日が決まっているので休めない！RPAツールを導入してみたけど、操作が難しく業務の自動化が進まない！など、そんなお困り事もRPAロボット「ipaaS(アイパス)」なら解決できます！！  
パソコン上の定型作業をソフトウェアロボットが24時間365日、ミスなくスピーディーに実行します。1か月単位で契約ができるので、繁忙に合わせて柔軟にお使いいただけます。月額12万円から。事例の紹介を交えた教育メニューや、導入前1か月無料トライアル、導入後サポートサービスも充実しており、安心して始めていただけます。

### 現場でお困り事はありますか？

残業が多い！

すでに RPAを導入したけど 使いこなせない！

手人が 足りない！

チェックに 時間がかかる！

入力が大変！

納期に 間に合わない！

ミスが多い！

そんなお困りごとにもRPA ロボット  
「ipaaS (アイパス)」なら解決できます!!

ipaaSなら手順を教えれば 24 時間 365 日  
ミスなくスピーディーにあなたの代わりに働いてくれます。  
事例のご紹介や 1 か月無料トライアルもご用意しております。

まずはお気軽に下記までお問い合わせください。

お問い合わせ先 **株式会社大西** 情報システム部 RPAソリューション課

〒541-0056 大阪市中央区久太郎町3-4-12

TEL : 06-6252-1231【ダイヤルイン 内線:3799】

080-4322-7785(担当直通携帯)

Mail : info-rpa@onisi.net <https://www.onisi.jp/group08/>

純国産 RPA ・ 業務自動化ツール

## ipaaS アイパス

パソコン上のあらゆる操作や作業を自動化。働き方改革を支援する RPA ソリューション！

RPAとはロボティック・プロセス・オートメーションの略で、ソフトウェアロボットによる業務の自動化のことをいいます。

**ipaaS とは**

数ある RPA ツールの中でも、業務部門で使いやすいデスクトップ型 RPA ツールの決定版です。ipaaS なら既存の業務・システムを変えることなく品質向上・スピードアップ・コスト削減を実現出来ます！

### ipaaS の特長・導入効果

<p style="text-align: center; background-color: #00695c; color: white; font-weight: bold; padding: 2px;">業務時間の大幅短縮</p> <p style="font-size: 0.8em;">人が何時間もかけてやっていた作業を自動化により大幅に削減でき、残業時間削減や有給休暇取得増加に繋がります。</p>	<p style="text-align: center; background-color: #00695c; color: white; font-weight: bold; padding: 2px;">入力ミス削減・品質向上</p> <p style="font-size: 0.8em;">業務を自動化することにより入力や操作ミスが大幅に減少し、業務品質の改善と生産性の向上につながります。</p>
<p style="text-align: center; background-color: #00695c; color: white; font-weight: bold; padding: 2px;">IT 未経験者でも現場開発が可能</p> <p style="font-size: 0.8em;">PC の画面に表示されている画像を記憶させて、マウスとキーボードだけで簡単に操作できるのでシステムの知識がなくても開発が可能です。</p>	<p style="text-align: center; background-color: #00695c; color: white; font-weight: bold; padding: 2px;">低コストで柔軟な使い方が可能</p> <p style="font-size: 0.8em;">毎日 24 時間、365 日稼働しても PC1 台あたりの月額制。繁忙期に合わせて台数を増やしたりといった多様な使い方が可能です。</p>

### 導入の流れ

<p style="text-align: center; background-color: #00695c; color: white; font-weight: bold; padding: 2px;">実演デモンストレーション</p> <p style="font-size: 0.8em;">貴社にとって RPA の説明・デモを実演します。</p>	<p style="text-align: center; background-color: #00695c; color: white; font-weight: bold; padding: 2px;">業務整理・相談会の実施</p> <p style="font-size: 0.8em;">どの業務をロボ化するればいいのか、わからない方はご相談ください。</p>	<p style="text-align: center; background-color: #00695c; color: white; font-weight: bold; padding: 2px;">無料トライアル</p> <p style="font-size: 0.8em;">まずは操作に慣れて頂くことで、ipaaS の使い易さを実感してください。</p>
---	--	--

まずはお気軽に下記までお問い合わせください。

お問い合わせ先 **株式会社大西** TEL : 06-6252-1231【ダイヤルイン 内線:3799】  
情報システム部 RPAソリューション課

## 株式会社大西 佐賀オフィス

<p><a href="https://www.onisi.jp/">https://www.onisi.jp/</a></p> <p>06-6252-1212</p> <p>佐賀市</p>	<p>アパレル流通業において日本で初めてオンラインリアルタイムシステムを導入するなど、IT 新技術を積極的に活用する DNA を持つ会社です！ RPA においては 3 年にわたる自社内開発の実績があり、そこで培ったノウハウを、成功事例・失敗事例を交えながら、教育サービスとして皆様にわかりやすくお伝えすることができます。</p>
---	--



採用や人事制度構築をお悩みの方へ

## さがHRラボ・ジョブカフェSAGA (キャリアバンク株式会社)

<https://www.saga-hrlab.info/>, <https://www.jobcafe-saga.info/>

### ◆ サービス・ソリューション概要

さがHRラボ：県内事業者の採用を中心とした人事全般の課題解決可能な専門家集団です。主なサービスは「採用」「人材開発（教育）」「人事評価」「賃金設計や諸規程改訂（新しい働き方の推進）」の4領域において組織課題の解決をセミナーや個別サポート（コンサルティング）を通じて行います。ジョブカフェ SAGA：概ね45歳未満の若年者に特化した就職支援機関です。唐津、武雄、鳥栖にもサテライトを設けハローワークと連携しながら就職支援を実施しています。素晴らしいサービスや製品、アイデアがあっても販売する人、開発に取り組む人がいなければビジネスは拡大していきません。皆様の業務拡大無料でサポートさせていただきます。

### ◆ さがHRラボ

さがHRラボは佐賀県産業人材確保プロジェクト推進会議主催の採用等の人事関連課題の解決を無料で実施している専門家集団です。具体的には、セミナーによる知識習得、セミナーを受講した企業からの自薦による個別サポート（コンサルティング）を実施中です。平成30年度は約300社、350名にセミナーを受講頂き、個別サポートは県内全域で32社に実施中です。以下のような課題のある企業様はぜひ、お申し込み、ご相談ください。

求人を出しても全く応募がない→求人票の書き方等を個別サポートします/合同企業説明会に出展してもブース参加者がいない→参加者が訪れるブースのつくり方を個別サポートします/自社の採用ホームページの改訂をしたい→求職者にPRできる採用ホームページのつくり方を個別サポートします/自社の教育、人事制度等を再構築したい→教育制度や人事評価制度等の改訂を個別サポートします。



### ◆ ジョブカフェSAGA

ジョブカフェ SAGA は概ね45歳未満の求職者を対象とした就職支援機関です。企業向けにはセミナーや施設内での合同企業説明会、求人掲載も可能で若年者の採用活動において大変便利に活用できる施設です。また、唐津、武雄、鳥栖にサテライトを有し県内全域で就職支援サービスを実施中です。

さがHRラボと合わせてご利用されることで、採用活動は大きく改善するはずです。

サービスは全て無料です（佐賀県委託事業）。



### キャリアバンク株式会社

<http://www.career-bank.co.jp/>

HR:0952-20-0590, カフェ:0952-27-1870

北海道

札幌市が本社の総合人材サービス会社です。また、グループには業界最大手の社会保険労務士法人（SATO社会保険労務士法人）や行政書士法人（SATO行政書士法人）、給与計算代行会社（株式会社江コミック）を有しており、人事や総務全般のアウトソーシングを受ける事が可能です。



わくわくするようなICT/プログラミング体験を！

# AR(拡張現実)を活用した新しいプログラミング教材 Ai.R Cord®(エーアイアールコード)

<https://air-cord.jp>

## ● サービス・ソリューション概要

2020年4月の小学校でのプログラミング教育必修化に向けた教材アプリです。カメラの現実の光景に架空の動物やロボットなどを重ねて映し出す「拡張現実（AR）」の技術を使っています。単に映し出すだけでなく、AR上の動物やロボットなどに「前に進んで90度曲がる」などのプログラミングによる指示ができます。（特許取得）

Ai.R CordとはAi.R(AI+AR)に、プログラムのCodeではなく、「つながる」という意味のCordを組み合わせた造語です。Ai.R Cordがプログラムでこんなことができる！というモデルとなり、プログラミングに興味を持ちクリエイティブな子どもになってほしい。と願っています。

裏面にもご案内がございます。ぜひご覧ください。>>

株式会社 九州コーユー

<https://www.k-koyu.co.jp>

0952-73-4453

小城市

弊社はビジネスフォーム（コンピュータ用帳票）の製造販売を主業務として、情報処理に関する様々な事業に取り組んできました。プログラミング教育では、佐賀県初の厚生労働省認定！Tマスターとして、3年前から県内の小学校に派遣され、ロボットを使ったプログラミング授業を実践しています。





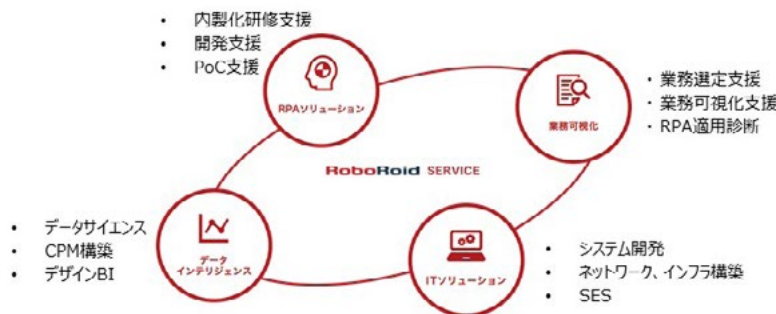
RPA 導入支援企業 No.1 ヒトとロボットが協働する未来へ

# RPA 導入支援サービス【RoboRoid】業務調査、分析、開発、運用までトータルサポート

<https://roboroid.jp/>

## サービス・ソリューション概要

“BPO”“BPR”の多くの実績から業務の可視化支援による余力創出、“RPA”化によるデジタルデータでの業務運用、また「システム開発」「インフラ」「ネットワーク」×「セキュリティ」「クラウド」「AI」化への基盤構築と、“BI”（可視化），“統計解析”、“AI”（ディープラーニング、機械学習など）を駆使してお客様の“課題解決”と“本来やりたいこと”の実現に向けたご提案致します。



RoboRoid (RPA導入支援サービス)

**内製化支援**

- RPA基礎研修
- 総合基礎研修
- ブラッシュアップ研修
- スポット相談全配置

**開発支援**

- 常駐開発支援
- 外部開発支援
- ロボットエンジニア派遣
- メールサポート/遠隔サポート

**フィッティング支援**

- RPA業務選定支援
- RPA導入効果診断
- POC支援
- BPR策定支援

取り扱いRPAエンジン

RPAテクノロジー認定  
BizRobot/BasicRoboパートナー

NTTアドバンステクノロジー認定  
WinActorパートナー

日本電気認定

検証

現状理解

試行検証

業務判断

課題・方向性の確認

実証検証

実行可能性の確認

導入

導入準備

本番導入

導入体制準備

導入

## キューアンドエーワークス株式会社

<http://www.qaworks.co.jp>

0927-07-1622

東京都

企業や個人の仕事 (Works) におけるあらゆる課題 (Questions) に対する解決策 (Answers) を持っている、それが Q&A WORKS です。"働くをデザインする"をコンセプトに2016年【RoboRoid】サービスを開始。テクノロジーを活用し、未来の働き方と新しい価値を創造して参ります。

# KRC

## あなたがロボットを使うことは未来に繋がっています。 九州ロボットセンター及びSI研修センター

<http://robotcenter.sakura.ne.jp/index.html>

### ◆ サービス・ソリューション概要

九州ロボットセンターは、実機を使って産業用ロボットの業務に係る特別教育・操作指導・システムインテグレーターを養成する講習会を行っています。ロボットシステムとしては、9種類のシステムを常設展示しお客様に見学及び操作できる環境を整えています。見学された方の、ロボットを導入して何ができるか、ロボットを導入するにはどのような事をしなければならないか等の疑問にお答えし、ロボット導入を促進しています。

### ◆ 9種類のロボットシステム

①安川電機HC10柵なしで設置でき人間と一緒に作業ができ、人にぶつかるととまる仕組みになっています。②安川電機DIA1015軸同時制御の双腕ロボットです。③安川電機GP7 3Dピッキングでパレットの中のバラ積み丸棒を一つずつ取り出し、パレタイジングで並べます。④不二越MZ07カセンサーにバリ取りのスピンドルを付け一定の押し当て力でバリを取ります。⑤不二越MZ04Eカセンサーを用いダイレクトティーチングを行います。⑥不二越EZ03コンベア上のワークをカメラとエンコーダーを用いてロボットが追従して取ります。⑦デンソーHSR8二つのカメラを用い形状を確認・品種選別をします。⑧ミットヨ 三次元測定機x安川電機HC10ロボットがワークをセットし三次元測定をしながらロボットが粗さ測定を行います。⑨ヤマハYK500XGドミノを一つずつ並べ倒すまでの動作を行います。



### ◆ 産業用ロボット特別教育の必要性

産業用ロボットはとてもよく働く機械ですが、高速で力が強い為、人と接触するとケガをすることがあります。

◎労働安全衛生法 59 条第 3 項 事業者は危険又は有害な業務で厚生労働省で定めるものに労働者をつかせるときは厚生労働省で定めるところにより、当該業務に関する安全又は衛生のための特別教育を行わなければならない。

◎労働安全衛生規則第 150 の 4 (操作中の危険の防止) 事業者は、産業用ロボットを運転する場合(教示等のために産業用ロボットを操作する場合及び産業用ロボットの運転中に次条に規定する作業を行わなければならない場合において産業用ロボットを運転するときを除く。)において当該産業用ロボットに接触することで使用者および労働者に危害が加わるおそれのあるときは、さく又は囲いを設ける等当該危険な措置を講じなければならない。



プログラミング教育?  
安全のための教育です。  
機械構造や危険性・  
操作等基本的なことを  
学んでいただきます。  
★全10時間(学科7時間+実技3時間)



### 五誠機械産業株式会社

<http://www.goseikikai.co.jp>

0952-34-5111

佐賀市

弊社は工場でお困りの事を解決する術を提案しています。工作機械並びに装備品・工具関係・消耗品等幅広く取り扱っております。新たな分野として、省力化・自動化(ロボット含む)を推進するためのシステムの提案も行っております。

# KRC

あなたがロボットを使うことは未来に繋がっています。  
九州ロボットセンター及びSI研修センター

<http://robotcenter.sakura.ne.jp/index.html>

## ◆ サービス・ソリューション概要

九州ロボットセンターは、実機を使って産業用ロボットの業務に係る特別教育・操作指導・システムインテグレーターを養成する講習会を行っています。ロボットシステムとしては、9種類のシステムを常設展示しお客様に見学及び操作できる環境を整えています。見学された方の、ロボットを導入して何が出来るか、ロボットを導入するにはどのような事をしなければならないか等の疑問にお答えし、ロボット導入を促進しています。

産業用ロボットてなに？

実際にロボットを見てみたい！

ロボットを導入するには何をすればいいの？

このような事を思いましたらお気軽にご連絡ください。



センター内写真

《産業用ロボット特別教育の必要性》・・・産業用ロボットはとてもよく働く機械ですが、高速で力が強い為、人と接触するとケガをすることがあります。

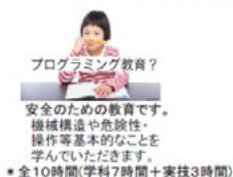
◎労働安全衛生法第59条第3項

事業者は危険又は有害な業務で厚生労働省令で定めるものに労働者をつかせるときは厚生労働省令で定めるところにより、当該業務に関する安全又は衛生のための特別の教育を行わなければならない。

◎労働安全衛生規則第150の4(操作中の危険の防止)

事業者は、産業用ロボットを運転する場合(教示等のために産業用ロボットを操作する場合及び産業用ロボットの運転中に次第に規定する作業を行わなければならない場合において産業用ロボットを運転するときを除く。)において、当該産業用ロボットに接触することで使用者および労働者に危害が加わるおそれのあるときは、さく又は囲いを設ける等当該危険を防止するために必要な措置を講じなければならない。

⇒ロボットの操作業務に携わる人に安全でケガをしないよう教育・防護対策を行うことが法律で定められています。



## 五誠機械産業株式会社

<http://www.goseikikai.co.jp>

0952-34-5111

佐賀市

弊社は工場でお困りの事を解決する術を提案しています。工作機械並びに装備品・工具関係・消耗品等幅広く取り扱っております。新たな分野として、省力化・自動化（ロボット含む）を推進するためのシステムの提案も行っております。

kuzen

## チャットボットとRPA連携で業務自動化を実現！ AI チャットボットシステム「kuzen」

<https://www.kuzen.io>

### ◆ サービス・ソリューション概要

「kuzen」は、プログラミング技術を不要とし、誰でも直感的に作成できる手軽さと、多彩な機能を兼ね備えるAIチャットボットシステムです。Slack、Teams、LINEなど複数の対話インターフェイスとの連携が可能でお客様の用途に合わせ、さまざまな対話インターフェイスと外部システムを柔軟に連携します。

### ◆ 機能・特徴

- 1 直感的なUI：専門知識のいらない直感操作で簡単にチャットボットを作成することが可能です。ノードと呼ばれるボックスで指示や質問への回答、条件等を設定し、矢印で繋げるだけでシナリオを構築することができます。
- 2 データ分析：チャットボットで収集したデータは、ダッシュボードでグラフ化します。CSV形式のダウンロードも可能で独自の分析を行うことも可能です。
- 3 学習機能：入力された情報、ユーザーの行動、想定外の発言といったデータを蓄積し、AIを学習させることで回答の精度を上げ、より円滑なコミュニケーションを取ることができます。
- 4 有人切り替え機能：チャットボットとの会話の途中で、有人オペレーターに切り替えることができます。シームレスに引き継ぐことで、オペレータがユーザーに対して即時に適切な対応をすることが可能です。

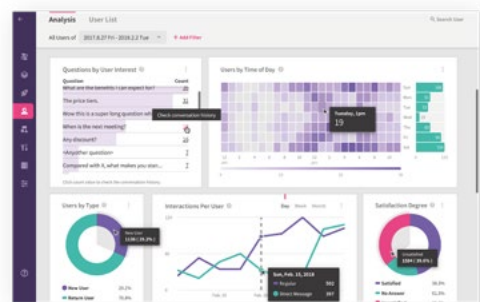


### ◆ 効果

- 1 顧客満足度の向上
 

24時間365日の稼働ができ、ユーザーの都合に合わせた、ユーザーファーストな対応の実現が可能です。ユーザーとのやり取りを全て蓄積&可視化する事で、顧客が何を求めてサイトへ訪問してきたかを把握することもできます。
- 2 ワークフローの最適化
 

単純なルーティンワークや繰り返し業務など、手間のかかる業務を自動化させることで、業務効率の向上や人件費削減につながります。従来のワークフローを改善し、仕事に力を注げる職場環境が実現できます。



### 株式会社コンシェルジュ

<https://corp.conciergeu.com/>

03-6910-0470

東京都

企業と顧客の距離を近づけることをテーマに、チャットボット対話エンジン「kuzen」を開発・販売するスタートアップ企業です。カスタマーサポート領域、マーケティング領域などにおいてAIによる自動応答、複雑な自然言語処理などの技術を活用したAIチャットボットを提供しています。



働き方改革に最適！ 作業時間を短縮・入力ミスも軽減

# RPA ロボティック・プロセス・オートメーション

<https://www.sdcns.co.jp/product/rpa.html>

## サービス・ソリューション概要

RPA (Robotic Process Automation) は、パソコン上で行う定型的な作業を自動化するソフトウェアロボットです。業務を自動化することで、処理時間を大幅に短縮するとともに、ヒューマンエラーを防止し、働き方改革や労働生産性向上の実現が期待できます。当社は RPA 導入のコンサルティングから保守サポートまで、お客様のニーズに合わせて幅広いサービスをご提供します。

## 特徴

◎多様な業務に対応しています

Webサイト閲覧やExcel操作・メール送信、基幹システムへのデータ入力など、パソコンで行う一連の業務を幅広く自動化することができます。

◎24時間休まずフル稼働します

24時間・365日、ミスなし、高速処理で人間の業務を代行します。「人材不足解消」「生産性向上」「業務品質の向上」の3つを同時に実現します。

◎比較的短時間で導入できます

小規模なものであれば1週間程度で利用を開始できます。また、現在の業務の流れを変更することなく自動化を実現することができ、導入効果を実感しながら業務改善を進めていくことができます。

AIと連携することで、今後自動化の範囲はさらに拡大すると期待されています。

こんなお悩みはありませんか？

- ✓ 入力作業に時間が取られ、本来業務に集中できない
- ✓ 人的ミスが頻発している
- ✓ 業務が複数のシステムにまたがっていて非効率
- ✓ 特定の人しか扱えない作業がある
- ✓ 人手不足が恒常化している
- ✓ 働き方改革を進めたい

そのお悩みをRPAで解決します！



## 当社がご提供するサービス

多様な自動化ニーズに対応するため、業務プロセス分析をはじめとしたRPA適用業務選定・最適ツール選定・試験導入などをご支援する導入コンサルティング、ロボット作成代行や教育研修、導入後の運用サポートにいたるまで、様々なサービスをご用意しています。

業務の自動化を成功させるには、お客様の業務に適したRPAツールを選択することが重要なポイントです。

当社では専門のスタッフがご要望や課題をヒアリングさせていただき、自動化への最適ルートをご案内いたします。

自動化体験のハンズオンセミナーも定期的に開催しています。

ぜひお気軽にご相談ください！



## 株式会社佐賀電算センター

<https://www.sdcns.co.jp>

0952-34-1500

佐賀市

私たちは「ICTの可能性を追求し、豊かな社会の実現に貢献する」を企業理念に、伝統に創造を加えるイノベーションカンパニーとして、幅広い分野のシステム・ソフトウェア・クラウドサービスを全国へ提供しています。



## “ハードルの低い”IT導入で御社に最適な業務改善を！ バックオフィスの業務改善サポート 在宅ワーカーによる事務代行

<https://www.gentleworks.jp/>

### ◆ サービス・ソリューション概要

＜バックオフィスの業務改善サポート＞

現在のバックオフィス業務を、マニュアル作成を介して明示し、潜在的な課題を抽出し改善策を一緒に考えます。

＜在宅ワーカーによる事務代行＞

必要な作業に対して必要な時間だけを担当してくれるスタッフが、在宅で事務作業を代行します。

### ◆ バックオフィスの業務改善サポート

どうしても煩雑になりがちなバックオフィス業務ですが、会社にとっては必要不可欠な作業。

繰り返す「単純ミス」、会社の信用問題にもなりかねない「遅配」や「未払い」はなんとしても避けたい、など。小さな会社にはありがちなバックオフィスの悩みも、その本質を明確にして、必要な成果／効果にターゲットを絞ればシンプルな解決策は見つかるものです。

まず、普段の業務を一度マニュアルとして起こし、それを俯瞰することで「ムリ、ムダ、ムラ」を見つけます。そこに対して業務の手順変更や工夫、また既存のwebサービスを組み合わせて費用も手間も最適な改善策を一緒に考えさせていただきます。

### 全体概要



### ◆ 在宅ワーカーによる事務代行

事務員を1名雇用するほどの作業量がない、今の事務員では最新のITツール操作を任せきれない。会社にとっては必要な作業だが、社員やパートを新たに雇用するには課題があるようなケースは多々あります。Googleやweb会計システムなどを利用することで効率化を図りたい、毎月発生する書類の作成や振込処理などのちょっとした作業は、自分でもできないことはないが可能なら誰かに依頼したい。このようなお悩みについて、遠慮なくご相談ください。

弊社のサービスをご利用いただくことで得られるメリットは、お客様の状況によって異なります。どのような効果／成果を期待されているかを明確にして、お客様のビジネスの成功を共に喜べる会社、スタッフが在りたいという思いで、業務分析から関わらせていただいております。業務ご依頼の手順については弊社ホームページをご参照ください。

### 業務実施の体系



### 株式会社ジェントルワークス

<https://www.gentleworks.jp/>

[info@gentleworks.jp](mailto:info@gentleworks.jp)

東京都

人生100年と言われる中、新しい働き方としての「経営」と「在宅ワーカー」を繋ぎ、お互いが社会の中で助け合えるような仕組みを作ることをビジョンとして掲げています。より多くの中小企業が社会の中で価値を提供し続けられるよう、そのバックオフィスの安定で経営を支えることが私たちの使命です。

# S-Smart

千里の道（改善）も一歩（見える化）から！

## S-Smart 稼働管理

<https://www.sys-inoue.co.jp/smart/smart7>

### ◆ サービス・ソリューション概要

国内製造業における企業収益が改善傾向にある中で、この状況を支え続ける為には、製造現場の更なる生産性向上が必要とされています。特に、製造現場の生産性指標のひとつである設備生産性を向上させることは、製品の出来高に直結し、企業の利益に直接つながります。「S-Smart 稼働管理」は、製造設備の稼働状況や生産状況を見える化することで、設備生産性向上を目的とした気づき、考え、行動を生み出します。

### ◆ 特長

#### ① 可視化のダイレクト感

稼働状態、装置モード表示等、工場レイアウトや装置をミニチュアモデルで可視化し、ひと目で直感的に把握することができます。

#### ② 多彩な可視化情報

設備稼働ガントチャート、故障サマリ、稼働サマリ、処理数、仕掛製品情報等、多彩な情報の見える化を実現します。

#### ③ データ収集インターフェース

装置、生産管理システム、パトライト等、豊富なデータ収集インターフェースを提供します。



### ◆ 効果

#### ① 稼働状況の見える化

リアルタイムで稼働状況を表示する工場レイアウトや装置などのミニチュアモデルによって、生産が停滞しているポイントや原因などを瞬時に把握することができます。エラーにもすぐに気づいて対応することで、設備のダウンタイムの削減につながります。

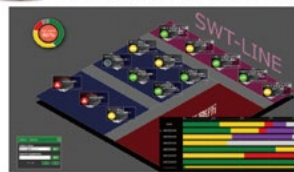
#### ② 生産状況の見える化

設備の日毎のガントチャートや、期間を指定したサマリを表示できるので、設備ごとの稼働実績を比較することができます。老朽化等による設備の性能ダウンを発見するなど、生産計画との差分要因を特定する判断材料として活用することで、設備性能 100% での生産計画達成を支援します。

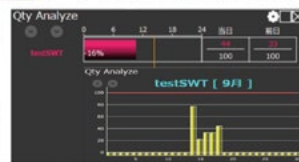
#### ③ ムダの見える化

エラーの回数・要因・時間を表示することで、設備ごとのエラー傾向を把握することができます。通常と異なるエラー傾向がみられる設備を優先してメンテナンスすることで、故障を未然に防ぐことができ、予期せぬ設備の停止等によるムダ時間を削減できます。

#### ① 稼働状況の見える化



#### ② 生産状況の見える化



#### ③ ムダの見える化



株式会社システック井上  
SYSTEMEC INOUE CORPORATION

株式会社システック井上

<https://www.sys-inoue.co.jp/>

0957-25-1301

長崎県

「計測」「制御」「情報」3つの技術を総合的に融合したノウハウにより、お客様の夢を実現するトータル・システム・インテグレーター集団です。IoT・AI・RPA 技術を通して、お客様のバリューチェーン・バリュープロポジションの変革を実現する為の新たな付加価値創造・改善プロセスを、お客様と共にデザインします。



# 多くの優秀なエンジニアを揃えています！一緒に開発しませんか？ エンジニアの外部委託とソフトウェア製品開発

<http://citynow.jp/service>

## ◆ サービス・ソリューション概要

弊社のエンジニアは、ベトナムの優秀なホーチミン国家大学出身のエンジニアが多く在籍しています。

また日本語の習得にも力を入れております。

その技術力が認められ、多くの大手IT企業様からの外部委託やソフトウェア製品開発を行ってまいりました。プロジェクトや開発の内容については、幅広い分野で受け付けておりますので、気楽にご相談ください。

### BotReader

BPO業務プロセスの外部委託の複製機能があるAI-OCR

BotReaderは、画像ファイルの中で必要なデータを読み取るシステムです。このシステムでは、最新の最先端AI技術を採用しています。

STEP 1: 入力  
STEP 2: AI OCR  
STEP 3: 抽出  
STEP 4: 出力

BotReaderは専用インターフェイス内で多くのAIエンジンにより、スムーズに動作します。

多くのエンジンが動くことで、様々な種類のデータを取り扱えます。

### ResourceChains

アウトソーシング・ビジネスに関する高い効果がある管理ツール

ResourceChainsはクラウド基盤とブロックチェーン技術の組み合わせで構築されています。

- 取引の透明性を高め、信頼性を向上させます。
- 取引のリスクを軽減し、コストを削減します。
- Hyperledger Fabricというブロックチェーン技術を使用して、多機関間の取引の透明性を安全に共有・管理できます。

データの流れ: 取引の発生 → データの収集 → データの検証 → データの共有

リソースの確保: 需要の予測 → リソースの確保 → リソースの配分 → リソースの提供

### HRSol

働き方改革が実現可能なクラウド型人事管理

勤怠管理システム「HRSol.vn」は、QRコードや顔認証で勤怠を打刻することが可能です。このシステムはクラウド上で動いているため、世界中のどこにいても管理することができます。

会社や機関などのグループ: 会社A, 会社B, 会社C, 機関A, 機関B, 機関C

タイムチェッカーデバイス: QRコード, 顔認証, IDカード

管理者: 勤怠管理, 給与管理, 福利厚生

データ: 勤怠データ, 給与データ, 福利厚生データ

## CitynowAsia株式会社

<http://citynow.jp/home>

03-4405-3731

佐賀県

ベトナム、東京と佐賀で拠点を持ち活動しております。評価を第一におきます。高い評価を得ることを最重要の使命と考えております。CitynowAsiaは、成果物の品質保証に努め、お客様、パートナー、に対し高い品質を約束します。





# RFID 資産管理システム

なし


## サービス・ソリューション概要

### カスタマイズ概要


無線が使用できない環境でも PC ヘデータ連携できるようにカスタマイズできます。高コストの RFID は使用せず、バーコード仕様にすることで初期導入コストを削減できます。管理項目や在庫管理の仕組みを御社仕様へ合わせて再構築ができます。基幹システム等とのデータ送受信でデータ連携ができます。サーバを AWS 等のクラウドへ置くことで初期導入コストを削減できます。

## RFID資産管理システム

### 機能概要



- ・在庫管理機能  
資産の出入庫管理、棚卸、適正在庫一覧など一般的な在庫管理を行います。
- ・RFIDタグ発行  
入庫処理の際にRFIDタグを発行することで、タグを使用した在庫管理が可能です。  
棚卸もハンディターミナルを使用してRFIDで一括で行えるので棚卸工数削減できます。
- ・持出/返却機能  
RFIDテーブルスキャナを使用することでRFIDタグが付いた資産を置くだけで  
持出（出庫）/返却（入庫）が可能です。  
またハンディターミナルでの操作も可能です。
- ・資産探索  
見つからない資産をハンディターミナルを使用してタグ探索が可能です。
- ・RFIDゲートでの不正持出しチェック  
持出許可登録をしていない資産をゲート通過しようとした際、パトライトなどの警報を鳴らします。



### ハードウェア構成



## 株式会社シービジョン

<http://www.see-v.jp/>

06-6920-0001

大阪府

当社は、1991年設立より製造業や物流業など、ハンディターミナルを必要とする企業様向けに、ソフトの開発・バーコード・QRコード・RFID・シーケンサなどと連携したシステム構築、「在庫管理」「生産管理」「トレーサビリティ」などのシステム開発を強みとしております。



# 詰め合わせ商品の表示に関する問題を解消 食品ラベル発行システム

なし

## サービス・ソリューション概要

単品&詰め合わせ商品のデータベースを連携することで、データの登録作業と確認作業が1/2に。単品マスタに登録するだけで、その情報をリアルタイムで詰め合わせ商品マスタに反映します。発行履歴をデータ化することで、台帳管理の手間を省くことができます。発行履歴の確認が簡易にでき、トレーサビリティと社内での情報共有の強化に繋がります。食品規制情報を一元管理するデータベース「そうけんく」と連携すると、常に最新の法令に対応したラベルデータが自動で作成できます。食品表示の専門知識がなくても誰でも管理ができ、法令順守の安全を担保します。

## 新食品表示法ラベル対応

対策はもうお済みですか？

食品表示法が2015年4月1日に施行され、  
2020年3月までに新しい食品表示に切り替えが必要になります。

### 新食品表示法対応 食品ラベル発行システム

### 匠 (たくみ)

#### 特徴 ①アソート品ラベルを発行可能

- 単品商品のラベルを作成/発行できるだけでなく、アソート品のラベルにも対応
- アソート品ラベルは単品マスタから選択するだけの簡単作成
- 単品マスタの変更はリアルタイムにアソート品に反映されるため、メンテ時間短縮



#### ②簡単マスタ登録

【わかりやすいマスタ登録画面】



#### ③外部データ連携

- 定型フォームのCSVファイルから単品マスタを登録可能
- 他システム※からの栄養成分データ連携可能 (有償)  
※「食品大目付そうけんく」、「食Quality」など
- 生産管理システムからの発行枚数データ連携可能 (有償)



#### ④時間も費用も手間も削減

ラベルを印刷業者に発注の場合

- 商品ごとに作成、在庫が必要
- 賞味期限が印字できない
- 数百枚単位での発注
- 完成まで半月は必要



ラベルプリンタの場合

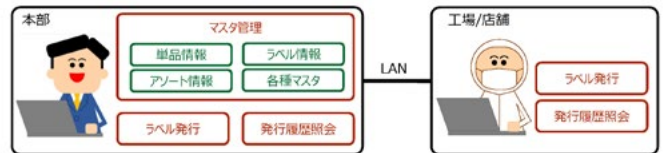
- 複数商品を1ラベルサイズで対応可能
- 賞味期限も同時に印刷可能
- 1枚から印刷可能
- 必要に応じて発行可能

●記載されている製品名は一般に各社の商標または登録商標です。●本書の内容に誤りまたは不備、改良のため予告なく更新することがあります。

### 新食品表示法対応 食品ラベル発行システム

#### システム概要

本部ではマスタ管理を行いラベルレイアウト決定。  
工場では発行する商品を選択し、発行枚数を入力するだけの楽々発行。



#### その他のポイント

- 発行前には印字内容を確認できるプレビュー機能を搭載
- 導入後すぐに運用できるように定型ラベルレイアウトを5種類用意
- ご要望に応じたラベルレイアウトの作成も承ります (有償)
- 他システムからの出力CSVデータを単品マスタに取込可能 (有償)
- 生産指示データからのラベル発行可能 (有償)
- 消費期限の誤入力防止機能付き
- ソフトウェア年間保守サービスも用意 (有償)
- スピードリーな印刷を実現。1分間に100枚のラベル印刷が可能※1)

※1 プリントク4NX-1にて30mm×17mmのラベルを印刷した場合

デモ  
承ります

動作環境	
<b>パソコン</b>	
OS	Windows 7 / Windows 10 (64bit)
CPU	Core i3 3220 3.3GHz以上
必要メモリ	4GB以上推奨
ハードディスク	空き容量1.0GB以上 (x86) 2.2GB以上 (x64)
画面解像度	1280×768 以上推奨
ソフトウェア環境	Microsoft® .NET Framework 4.0以降
<b>サーバ</b>	
OS	Windows Server 2016以上推奨
DB	Microsoft® SQL Server® 2016 Express
<b>ラベルプリンター</b>	
機種	SATO社製ラベルプリンター スキャットロニクス CL4NX-112 STD (I/F: LAN) ※Multi LABELIST Componentでのコマンド発行

価格	
スタンドアロン版	お問合せください
クライアントサーバ版	
※クライアント5ライセンス付	

ソフトウェア、ハードウェア一体のトータルソリューションをご提案します



株式会社シービジョン システム事業部  
〒540-0036 大阪市中央区船越町2-4-1  
TEL: 06-6920-0001 FAX: 06-6942-2887 URL: http://www.see-v.jp/



## 株式会社シービジョン

http://www.see-v.jp/

06-6920-0001

大阪府

当社は、1991年設立より製造業や物流業など、ハンディターミナルを必要とする企業様向けに、ソフトの開発・バーコード・QRコード・RFID・シーケンサなどと連携したシステム構築、「在庫管理」「生産管理」「トレーサビリティ」などのシステム開発を強みとしております。



# IoTが環境測定の世界を変える 汎用型環境測定値IoT通信BOX 「GEMIC」

なし

## サービス・ソリューション概要

汎用型環境測定値 IoT 通信 BOX である「GEMIC」は各種環境測定機器（騒音・振動・大気質・風向風速等）の計測データを、クラウドを利用してオープン化する IoT 通信デバイス。環境測定機器からの計測データ取得は、機器からの電圧出力を GEMIC へコネクタ接続するだけです。計測期間中の測定データは GEMIC からクラウドへ常時転送され、閾値判定による異常検知やデータ欠測検知をリアルタイムで判定します。各観測拠点へ無人設置した環境測定機器のデータ回収のために現地へ赴く必要はありません。

汎用型環境測定値IoT通信BOX

# GEMIC

for IoT SmartSensing



あらゆる環境測定機器をクラウドに開放するIoT通信デバイス、それがGEMIC。  
さまざまな測定データをクラウド経由でリアルタイムで送信できるため、  
オフィスにいながらにしてデータ解析が可能になります。

### GEMICの特徴

- クラウド利用による各種測定データのオープン化
- 小型で設置場所を選びません (100×75×30mm)

### GEMIC利用のメリット

- 人件費削減**  
IoT通信BOXからのデータ転送機能により観測拠点へ赴く回数を減らし工数削減
- データの堅牢性強化**  
自動データ蓄積による計測データ欠損予防と方が一を想定したクラウド上のデータミラーリング
- 検知リアルタイム化**  
測定器の状態/閾値検知機能により即時に異常発見と迅速対応が可能
- 利用面での汎用性**
  - ・計測データ収集について電圧出力可能な測定機器であればメーカー問わず接続が可能
  - ・観測拠点の設置場所はGEMICに搭載したGPSによりウェブマップ上で確認可能

測定箇所
環境測定機器
IoT通信BOX



Cloud

計測データ取得



グラフ参照・警報/状態検知

**西部環境調査株式会社**  
Seibu Environmental Research Co.,LTD.

世保本社 番号859-3153 長崎県佐世保市三川内新町26-1  
TEL:0956-20-3232  
E-Mail:chouse@serc.jp http://www.serc.jp

## 西部環境調査株式会社

<http://www.serc.jp/>

0956-20-3232

長崎県

環境計量証明事業【大気/排気ガス/水質/土壌/底質/悪臭/騒音/振動/低周波音等の測定・分析】作業環境測定事業【粉塵/有機溶剤/特化物/金属/騒音等】環境アセスメント【法規制に係る開発行為に関する現地調査/環境影響評価】その他【海洋調査(漁場環境保全等)、生物調査(動物/植物)、廃棄物再利用調査研究】



# 90日で成果が得られるIoT分析プロセスを手に入れる Simple Analytics

<https://iot.simple-analytics.jp/>

## ● サービス・ソリューション概要

・「Simple Analytics」の特長（日本電産株式会社と株式会社セゾン情報システムズの共同事業）

～工場現場の課題解決を「小さい」投資で、「簡単」に始められ、「早く」効果が得られる、IoT クラウド分析サービス～

「Simple Analytics」は IoT 投資の最適プロセスを提供するサービスです。

月額 10 万円から利用可能であり、クラウドサービスとして提供されるため、導入作業そのものに期間やコストを要することなく、すぐに IoT 活用に取り組むことができます。さらに、取り組むべき課題を「見える化」することで IoT 導入を成功に導きます。

### IoTで何を目指しますか？



#### 品質改善

不良を良品という「あるべき姿」に近づけたい



#### 生産性向上

様々な無駄を取り除き生産効率を上げたい



#### 意識改革

現状を把握し改善意欲を高めたい

### Simple Analytics が

サービスを通じて“成果の出る仕事の進め方”をご提案させていただきます。

- お客様へのインタビューから、IoTの取り組み状況をスコアリング・評価します。
- 取り組むべきテーマを選定します。

**IoTの何から手を付ければよいか客観的に把握できる！**

- 機器データの収集やクレンジングに必要なソフトウェアを提供します。
- お客様が簡単に作業できるよう、ソフトウェアの使い方等、操作方法をご説明します。

**課題発見に必要なIT技術を手に入れられる！**

- IoT取り組み状況の見極めから簡易分析を行い、課題発見までを支援します。
- 最大90日/50万円で結果を出します。

**最大効果を得る課題発見が小さく始められる！**

- 日次で自動的にレポートを出力します。
- 10万レポートまで同額でデータ保存が可能です。
- 様々な検索条件でのレポート参照を可能にします。

**レポート作成の自動化と定点観測のデータ格納ができる！**

## 株式会社セゾン情報システムズ

<https://iot.simple-analytics.jp>

0120-80-8620 (お問い合わせ専用ダイヤル)

東京都

セゾン情報システムズはこれまで「つなぐ」をキーワードにお客様のデータ連携や IT 基盤を支えてきましたが、モノとモノがつながる IoT 時代にも先進の技術とソリューションでお客様のビジネスに貢献いたします。



# 情報の収集、文書の編集、チームとの連携が、よりスムーズに。 紙と電子の一元管理 「DocuWorks」

<https://www.fujixerox.co.jp/product/software/docuworks>

## サービス・ソリューション概要

DocuWorks は、PC 上に再現した電子の机 (DocuWorks Desk) と、その上に並べた文書を閲覧・編集するツール (DocuWorks Viewer) で構成された、ドキュメントハンドリング・ソフトウェアです。

文書の受け渡しから作成、プレゼンテーション、保存まで、ドキュメントを扱う一連の業務がスムーズに。場所や時間にしばられず、さまざまな情報の活用や人との連携を促します。

### 毎日の仕事を、DocuWorks 9が一貫してサポート

文書の受け渡しから作成、プレゼンテーション、保存まで、ドキュメントを扱う一連の業務がスムーズに。場所や時間にしばられず、さまざまな情報の活用や人との連携を促します。

#### 1 文書の受け渡し

- 受注  
DocuWorksを立ち上げ、DocuWorksトレイを確認。ファクスで届いた注文を見落とさず、すぐに見積作業にかかれます。
- ファクス受信文書をDocuWorksに転送

- 見積依頼  
参考資料を添えて、協力会社に見積依頼。DocuWorksなら異なる形式の文書も一つに束ねたり、付箋をつけて送ることができます。
- 電子文書も紙文書もまとめて管理
- DocuWorksでの簡単ファクス送信
- PDFのハンドリングもスムーズ

#### 2 文書の収集・加工

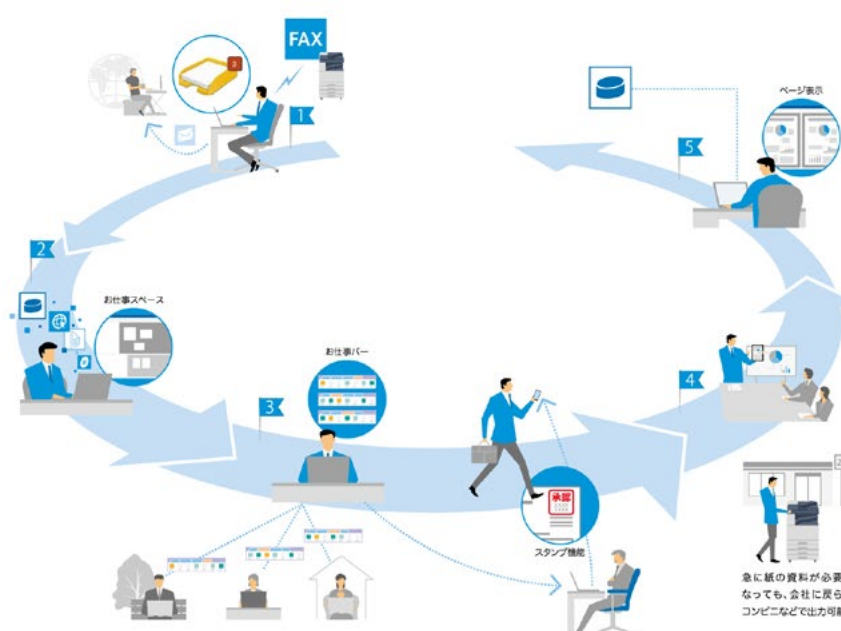
- 情報収集  
必要な情報をクラウドなどからドラッグ＆ドロップで簡単に「お仕事スペース」に収集できます。
- お仕事スペース

- 提案書作成  
集めた情報をもとに、お仕事スペース上で提案書を作成。「ふたばこ」の活用で、さらに作業がはかどります。
- ふたばこ

#### 3 作業の可視化・承認

- チームメンバーへ作業分担  
チームメンバーに作業を依頼。ツールバーをカスタマイズできる「お仕事バー」は各メンバーへの業務指示に活用できます。
- お仕事バー

- 上長への承認依頼  
作成した提案書や、協力会社から届いた見積書を上長へ提出。上長は、DocuWorks上で内容の確認から承認まで処理できます。
- スタンプ機能 ■電子印紙・電子証明書



#### 4 外出先での活用

- 顧客先でのプレゼンテーション  
上長に承認された書類を、外出先のタブレット端末から呼び出して説明できます。
- モバイル連携 ■クラウド連携

#### 5 確認・保存

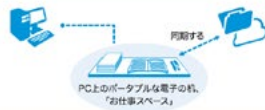
- 書類の修正  
強社後、顧客から指摘を受けた箇所を修正。修正前と修正後の文書を見比べるの確認作業も、DocuWorksならPC上で楽にできます。
- 用紙に合わせて表示を切り替え
- Viewerで内容で文書の確認が楽に可能

- 共有サーバーへ保存  
文書の保管時に属性を登録することで、その後の検索や再利用がしやすくなります。社内の情報資産として、有効活用いただけます。
- DocuWorks文書やPDFの著作権登録・特許

#### ポータブルな電子の机「お仕事スペース」

直感的な操作が可能なDocuWorks。新たに、自分だけのポータブルな電子の机「お仕事スペース」を用意しました。さまざまな場所からすぐに文書が集められ、集中して作業ができます。お仕事スペースに集めた文書は、クラウド上\*に同期できるので、外出先や自宅でも作業を続けることが可能です。

\*別途、Working Folder設定が必要です。



#### 業務の分担にも役立つ「お仕事バー」

よく使う機能などをまとめて配置し、すぐに利用できる「お仕事バー」。アイコンの並びを作業手順に見立てることも可能です。新たに複数タブの設定が可能となり、あらかじめ経理や手帳を設定しメンバーごとに業務を振り分けるといった使い方も応用できます。



## 株式会社 ソアー

<http://www.soar-saga.co.jp/>

0952-33-0694

佐賀市

ソアーは北部九州を拠点とする昭和グループの一員です。佐賀県内5箇所(佐賀、唐津、武雄、伊万里、鳥栖)を拠点に、さまざまなソリューションを組み合わせ、オフィスにベストな答えをご提案します。

オフィスの「困った!」をソアーが解決いたします。ソの手がア—る!



# 高速・ハイレベル・低価格の新しいクライアントセキュリティ ソアー MR-EP

<http://www.technol.co.jp/item/mrep.html>

## ● サービス・ソリューション概要

革新的なフルクラウドセキュリティ

- ・ 高速！数秒でインストール・数分のフルスキャン
- ・ PC のスローダウンや生産性低下の撲滅
- ・ 既知のみでなく未知のマルウェアに対する完全な防御
- ・ サーバー投資のいらぬクラウド型管理ポータル

大丈夫ですか？御社のセキュリティ対策！！
WEBROOT

身の回りに潜んでいます。  
**サイバー攻撃の脅威について**

**フィッシング詐欺**

「フィッシング」とは？▶▶▶▶  
金融機関などからの正規のメールやWebサイトを装い、認証番号やクレジットカード番号などの個人情報を採取する詐欺

対策▶リアルタイムフィッシング対策でデータ盗用を阻止！

**ランサムウェア被害**

「ランサムウェア」とは？▶▶▶▶  
デバイス内に保存しているデータを勝手に暗号化して使えない状態にしたり操作不能にし、その解除を解除するために「身代金」を払え。と要求する悪意のウイルス

対策▶データを人質にする身代金要求ウイルスを阻止！

**ID情報流出・盗難被害**

ID情報の流出・盗難とは？▶▶▶▶  
ウイルス感染や通信の盗聴によって、ログインに使用するID・パスワードを採取されてしまう被害

対策▶アプリケーションと通信を監視してIDを保護！

**犯罪の魔の手は  
身近に潜んでいます！！**

**POINT 1 安全なインターネット**

常に最新の脅威情報で、怪しいインターネットサイトをリアルタイムにブロックします。

**POINT 2 ID パスワードの保護**

安全にID、パスワードを保管、保護することで個人情報の漏洩を防ぎます。

**POINT 3 ランサムウェアからの保護**

「身代金」を要求するような怪しいウェブサイトへのアクセスを回避します。

**POINT 4 情報流出を回避**

インストールすると検索結果に安全度を表示したり、アクセス先URLに潜む危険から防御します。

**POINT 5 業界屈指 “超高速・超軽量”**

インストール時間、容量はわずかです。スキヤムもあっという間。作業を妨げることがありません。

**POINT 6 マルチOSで利用可能**

Windows (XPSP11以降から対応) WindowsServer、MacOSに対応。様々なデバイスを保護します。

ウェブルート製品のここがポイント

Emulee

**MR・EP**なら安心・安全！

株式会社 ソアー

<http://www.soar-saga.co.jp/>

0952-33-0694

佐賀市

ソアーは北部九州を拠点とする昭和グループの一員です。佐賀県内5箇所(佐賀、唐津、武雄、伊万里、鳥栖)を拠点に、さまざまなソリューションを組み合わせ、オフィスにベストな答えをご提案します。オフィスの「困った！」をソアーが解決いたします。ソの手がアアー！



# 複合機やパソコンを通じて紙文書や電子文書を多言語に翻訳する スキャン翻訳サービス

<https://www.fujixerox.co.jp/product/software/scantrans>

## サービス・ソリューション概要

スキャン翻訳サービスは、複合機やパソコンからインターネットを通じて利用するクラウド型の翻訳サービスです。

本サービスを利用することで、複合機で文書をコピーするように紙文書をスキャンし、同じレイアウトのままの翻訳文書を作成できます。また、パソコンからも電子文書を同様に翻訳できます。

本サービスは、紙文書のレイアウトのまま翻訳されるため見やすく翻訳結果を得られ、短時間で内容を把握できます。

## 複合機が異なる母国語を持つ人同士の コミュニケーションの入り口に

富士ゼロックスの複合機やパソコンを通じて紙文書や電子文書を他言語に翻訳する「スキャン翻訳サービス」は、グローバル化が進む多くの企業でご活用いただいています。コミュニケーションの支援はもちろん、ビジネスを効率化するツールとして活躍します。

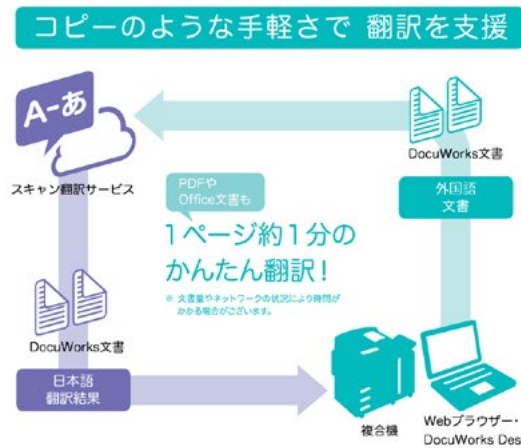


### 紙文書を翻訳したい

原稿を複合機でスキャンするだけで、レイアウトはそのままに外国語文書を日本語文書に翻訳。翻訳結果は複合機またWebブラウザから取得できます。

### 電子文書を翻訳したい

原稿をWebブラウザやDocuWorks Deskからアップロードすれば、原稿と同じファイル形式で出力されます。翻訳結果は、翻訳完了通知メールに記載のダウンロードURLなどから取得できます。



### 大量の外国語文書…どうすればいい?

翻訳しながら外国語文書を読み進めるのはとても大変。欲しい情報はどれか、概要を把握するだけで時間がかり、他の業務が滞っている。

### スピーディな翻訳で業務を効率化

スキャン翻訳サービスなら、複合機でもパソコンでも、外国語文書を一括翻訳できます。翻訳にかけていた時間を短縮して、本当に必要な作業に時間を使えます。

### 海外拠点とのやりとり…どうすればいい?

各国支店からの資料を見ながら、多国語で行われる会議。同じ文書で情報共有をしながら議論したい。

### かんたんに多言語の文書を作成

スキャン翻訳サービスは8ヶ国の言語に対応しています。手軽に多言語翻訳ができるので、資料作成はもろろん会議にも活躍。母国語で読めれば意思決定がスムーズです。



### 8ヶ国語に対応



日英タイの3ヶ国語を中心に、中国語・韓国語・ベトナム語・インドネシア語、マレー語の翻訳が相互にできます。日・英では専門用語の併書やご自身で単語登録する機能を活用することで翻訳精度がアップします。

※ 中国語・韓国語・ベトナム語は制限があります。詳細は製品の「主な仕様・動作環境、また保証ガイド」をご覧ください。  
※ 本サービスは機械翻訳サービスですので、非常に翻訳結果を得られない場合がございます。日本語に関しては、本サービスに単語登録（ユーザー登録）をすることで翻訳精度を向上させることができます。

### 翻訳結果は3種類から選べる



3つの方法で翻訳できるので、母国語が違っても同じ文書で情報共有できます。  
〈書式換入翻訳〉原文を翻訳言語にそっくり置き換えます。  
〈ルビ風翻訳〉原文の上に、訳文をルビ文字のように配置します。  
〈単語訳〉原文の単語の上に、単語訳をルビ文字のように配置します。

※ 単語訳は「原のみ対応」

### レイアウトを維持して見やすい



スキャン翻訳サービスでは、単に文章の翻訳だけでなく、原稿中の図や写真を翻訳結果に再現することで、ドキュメントの内容を把握しやすくしています。ドキュメントを用いて言語の壁を越えるコミュニケーションの実現を目指しています。この機能の実現には、富士ゼロックスで培われた画像処理技術が重要な役割を果たしています。  
〔詳しくは公式サイトをご覧ください〕

### 連携でもっと使いやすく



「DocuWorks Desk」と連携すれば、ドラッグ&ドロップで簡単に翻訳することができます\*1。  
更に、クラウドサービス「Working Folder\*2」上の共有文書をダイレクトに翻訳、格納でき、翻訳結果をクラウド上で共有できます。  
※1 「DocuWorks」のインストールと「DocuWorks」のインストールが完了していること、および「Working Folder」のインストールが必要です。  
※2 利用 Working Folderのご契約が必要です。

## 株式会社 ソアー

<http://www.soar-saga.co.jp/>

0952-33-0694

佐賀市

ソアーは北部九州を拠点とする昭和グループの一員です。佐賀県内5箇所（佐賀、唐津、武雄、伊万里、鳥栖）を拠点に、さまざまなソリューションを組み合わせ、オフィスにベストな答えをご提案します。

オフィスの「困った！」をソアーが解決いたします。ソの手がアーる！



# 音声ガイド端末と位置情報で、さまざまな情報を観光客に提供する 観光音声ガイドサービス

<https://www.fujixerox.co.jp/solution/audio-guide>

## ◆ サービス・ソリューション概要

音声ガイド端末とGPSの位置情報を利用して、さまざまな情報を観光客に提供する地域発信型「観光音声ガイドサービス」。あらかじめ設定されたスポットに端末が近づくと、ガイドさんに案内されているようにアナウンスが自動的にスタートします。クラウド環境下で、地方自治体や観光協会などのスタッフの皆様が音声コンテンツを容易に制作・設定できるので、運用コストを低く抑えつつ、地元の最新情報をタイムリーに発信できます。

手のひらに収まる音声ガイドが、  
観光地をやさしい声で案内してくれます。

音声ガイド端末\*とGPSの位置情報を利用して、さまざまな情報を観光客に提供する地域発信型「観光音声ガイドサービス」。あらかじめ設定されたスポットに端末が近づくと、ガイドさんに案内されているようにアナウンスが自動的にスタートします。クラウド環境下で、地方自治体や観光協会などのスタッフの皆様が音声コンテンツを容易に制作・設定できるので、運用コストを低く抑えつつ、地元の最新情報をタイムリーに発信できます。

\*Android端末を利用



### “話せる”旅のパートナー。

#### 地方自治体のメリット

- 地方自治体独自に観光案内・イベントなどの音声制作ができます。
- 外国人観光客(英語/中国語/韓国語)向けの音声にも対応します。
- クラウド環境の運用により初期投資・維持コストを抑えられます。

#### 観光客のメリット

- 地元の方に案内されているような感覚で観光地が散策できます。
- 概要を聞いて興味があれば「続き」ボタンで詳細が聞けます。
- 大きなボタンを押すだけの簡単操作で、シニア層でも扱えます。



### 提供するサービスの概要

観光音声ガイドサービスは、以下のサービスまたはソフトウェアで構成されます。

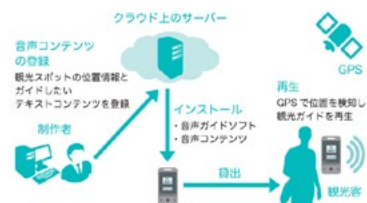
#### コンテンツ制作ツール

クラウド環境下で提供されるサービスで、パソコンからインターネット経由でアクセスします。

- **コンテンツの制作**  
音声、音楽、画像などを組み合わせたガイドメッセージを制作します。ガイド用の音声は、テキストデータを入力すると自動的に音声合成されます。
- **再生ポイントの設定**  
電子地図との対話型の操作で、音声がかかる位置を地図上の観光スポットと関連づけます。

#### 音声ガイドソフト

コンテンツ制作ツールからダウンロードし、Android端末にインストールして音声ガイド端末として使用できるようにします。



## 株式会社 ソアー

<http://www.soar-saga.co.jp/>

0952-33-0694

佐賀市

ソアーは北部九州を拠点とする昭和グループの一員です。佐賀県内5箇所(佐賀、唐津、武雄、伊万里、鳥栖)を拠点に、さまざまなソリューションを組み合わせ、オフィスにベストな答えをご提案します。  
オフィスの「困った!」をソアーが解決いたします。ソの手がアアー!





## 半歩先のビジネスシーンへ。次世代オフィス空間コンサルティング 次世代オフィス空間のデザイン、設計、 プロデュース、提案、コンサルティング

<https://www.d1-kougei.co.jp/>

### ◆ 私たちが提案する次世代オフィス空間の4つのポイント

- ◆ 多様化する「働き方」に対応したオフィス空間
- ◆ 最先端の「情報通信技術」と融合したスマートオフィス
- ◆ 「物理的安全管理措置」に対応した情報セキュリティ空間
- ◆ 「健康経営」に対応したオフィス空間

を佐賀の風土と文化に照らしつつ、「半歩先のビジネスシーン」へとお手伝い致します。



### 株式会社 第一工芸社（株式会社フォーバルグループ）

<https://www.d1-kougei.co.jp/>

☎ 03-3433-7771

📍 東京都

創業より70年以上にわたり「オフィスの空間創造」を生業としています。2018年よりは次世代経営コンサルティングのフォーバルグループの一員とし「半歩先のビジネスシーンを見据えた次世代オフィス空間」のコンサルティング事業を基軸にお客様の利益に貢献致します。



# ビジネスコミュニケーションをこれ一つで Chatwork

<https://go.chatwork.com/ja/>

## ◆ サービス・ソリューション概要

Chatwork はメール、電話、会議・訪問など仕事に必要なコミュニケーションをより効率的にするビジネスチャットです。



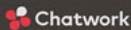
### ビジネスを加速させる Chatworkの4つの特長

- 効率的に情報共有できる  
グループチャット**
- TODO管理ができる  
タスク管理**
- 手軽にファイルを共有できる  
ファイル共有**
- いつでもどこでも会議ができる  
ビデオ通話 / 音声通話**

導入企業 **246,000社**突破! (※)



※2019年12月末時点



#### 働き方を変えるグループチャットの上手な分け方

組織ごと、顧客ごと、業務ごと、プロジェクトごとにグループチャットを作成することを**おすすめ**します!

**利用例 Chatworkの場合**

- 会社アナウンス用のグループ
- 本部や大抵な拠点ごとのグループ
- 経理グループ
- 営業部と開発部連携グループ
- 勤務種別別のグループ
- プロジェクト実行用のグループ
- 顧客ごとのグループ
- 競合用のグループ
- 競合や競合ごとのグループ

#### 無料プランと有料プランの Chatworkの違い

Chatworkで社内のコミュニケーション量を増やし、生産性を上げている企業には有料プランを利用いただいております。有料プランは、グループチャットを制限なく作れるだけでなく、社員のアカウント管理がおこなえます。

	無料 フリー	有料 ビジネス	有料 エンタープライズ
プランの選び方	社外の顧客・協力会社に進めたい	まず組織で導入したい	管理機能を強化したい
料金	0円	1ユーザー / 月 (年間契約) <b>500円</b> 月額契約の場合は 500円 / 月	1ユーザー / 月 (年間契約) <b>800円</b> 月額契約の場合は 800円 / 月
社員のアカウント管理	×	社員アカウントは管理できない	◎ 退職と同時に会社側で社員アカウントを削除できる
グループチャット数	14グループまで	無制限	無制限
ビデオ通話 / 音声通話	1:1のみ	複数拠点とつながる	複数拠点とつながる



お問い合わせ・お申し込みはこちら

[partner\\_sales@chatwork.com](mailto:partner_sales@chatwork.com)

## Chatwork株式会社

<https://corp.chatwork.com/ja/>

なし

東京都

会議、電話、メール、訪問。コミュニケーションを見直せば、より楽しく創造的な働き方のできる。社会が必要としていることを自分の得意分野で実現し、報酬が得られるような働き方をもっと増やしていきたい。私たちが目指す世界のビジョン「すべての人に、一歩先の働き方」を実現するために、チャレンジし続けています。



**アシロボ**  
assistant robot

## 人の判断が不要な業務はロボットへ！未来型の“働く”を創ろう！ 中小企業、部署単位で導入できるRPAツール 『アシロボ』

<https://assirobo.com/>

### ● サービス・ソリューション概要

昨今、働き方改革が叫ばれる中、注目されているRPA。人件費削減、作業量激減、作業ミスの撤廃を目的に大手企業を中心に採用され始めている技術ですが、「アシロボ」は、この素晴らしい未来技術を日本中に届けたい、そんな思いから「中小企業が導入できる働き方革命ロボット」をテーマに誕生しました。月額5万円という圧倒的な低価格と、専門知識をもたない現場担当者でも操作可能なインターフェイス設計により、これを実現いたします。更に気になるサポート体制も、導入時サポート無償、操作研修会無償、アフターフォロー無償と完全無償体制を完備。（※東京都以外、オンラインでのサポートも可能ですのでお気軽にご相談ください。）

**働き方改革  
ロボット**

中小企業・大手の部署単位で導入できる  
パソコン内アシスタントロボット

# RPA アシロボ

**こんな企業様は、ご検討下さい**

- 残業が多い、離職率が高い** 仕事の何分の1は単純作業。人の判断を必要としない業務はロボットに。
- コスト削減希望、利益を出したい** 人件費、残業代、社会保険料、採用費、教育費、管理コストの大幅削減を。
- 業務ミスをなくしたい** 二重三重チェックをしても、人が絡んでいる以上、業務ミスは付きもの。
- スタッフ採用に困っている** 労働人口減少時代の今、求人倍率も厳しく、今後ますます採用は困難に。

<b>2ロボット 月給5万円</b>	<b>30日間 体験版 無料</b>	<b>習得時間 15分～8時間 (無料操作説明会開催中)</b>	<b>シナリオ 上限なし</b>	<b>大手～中小企業 導入実績多数</b>
------------------------	----------------------------	--	----------------------	---------------------------

### ディヴォートソリューション株式会社

<https://assirobo.com/company.html>

03-4560-1927

東京都

Eコマース黎明期の2000年から培った実績やノウハウを活かし、2012年よりイメージ撮影・WEBサイト構築・物流倉庫マッチングなど、ソリューション事業を行っております。2019年2月、「中小企業が導入できる働き方革命ロボット」を日本中に届けたい、そんな思いから新たにRPA事業を展開しております。



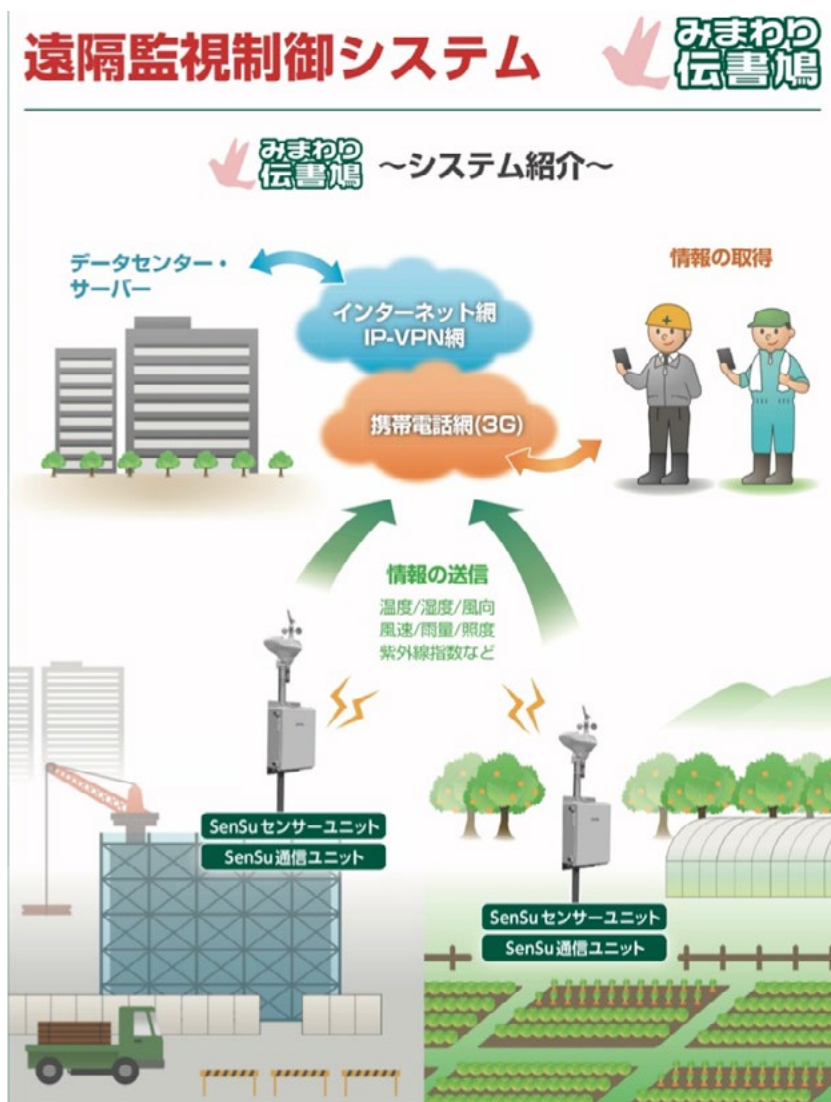
## センサーからサーバ・通信までオールインワンの遠隔監視システム 遠隔監視制御システム「みまわり伝書鳩」

<https://www.mimawari.info/index.php>

### ◆ サービス・ソリューション概要

「みまわり伝書鳩」通信回線（専用インターネットや専用携帯通信網）、各種測定器（センサー端末）とホスティングサービス（情報管理サーバ）がセットになった「遠隔監視制御システム」です。面倒な設定はすべて不要。パソコン、タブレット、スマホなどのブラウザで簡単に使える。お好みで選べるサイネージ表示で快適なモニタリングができる。閾値設定で「メールお知らせ」する機能で24時間監視も楽々。

・システム構築は、SenSuシリーズの豊富な品揃えから選択。各種センサー、通信ユニット（3G通信やLAN）、LPWA (Low Power, Wide Area) 無線を使用することで広い範囲のセンシングを実現します。



### データテクノロジー株式会社

<https://www.datec.co.jp/>

042-523-1177

東京都

組込み開発のトータルソリューションカンパニーです。組込みミドルウェア「Centeシリーズ」は国内数社にライセンス実績をもち、受託開発と合わせてお客様の製品開発を強力にサポートしています。「みまわり伝書鳩」や「温調みつばち」はCenteや受託開発で培った技術から生まれた商品です。



ミドルウェアは組み開発の要です。

## 組み開発に必要なすべてを「Cente」

<http://www.cente.jp/>

### ◆ サービス・ソリューション概要

国内に数百社のライセンス実績をもち、幅広く採用されている組みソフトウェアの定番商品です。デジタル家電、白物家電、ネットワーク機器、セキュリティ機器、OA 機器、FA 機器、工作機械、電力設備、交通機関、等々あらゆる市場の数多く製品や装置に組み込まれています。提供形態は、ロイヤリティフリーでシンプルなプロジェクトライセンス。リーズナブルな価格とどこよりも格段にスピーディなサポート対応が厚い信頼をいただいております。



#### Cente FileSystem Series

組みFATファイルシステムミドルウェア



#### Cente USB Driver Series

組みUSB対応  
デバイスドライバ&クラスドライバ



#### Cente TCP/IP Network Series

組みTCP/IPプロトコルスタックミドルウェア  
Non-OSネットワークシリーズ



#### Cente Middleware Common Module

ミドルウェアの移植性を  
高めるための共通モジュール



#### Cente Middleware Security Module

組みセキュリティ  
ソフトウェアモジュール

### データテクノロジー株式会社

<https://www.datec.co.jp/>

042-523-1177

東京都

組み開発のトータルソリューションカンパニーです。組みミドルウェア「Cente シリーズ」は国内数百社にライセンス実績をもち、受託開発と合わせてお客様の製品開発を強力にサポートしています。「みまわり伝書鳩」や「温調みつばち」は Cente や受託開発で培った技術から生まれた商品です。



## それ、VRで解決します プラスVR

🌐 なし

### ◆ サービス・ソリューション概要

弊社のVR開発技術を、みなさまの課題に活かしませんか？ 価格がわかりやすいエントリープランから、フルオーダーメイドのシステムまで、VRをプラスして事業をもっと活発に！運用や機材選定までご相談ください。

# プラス + VR

弊社のVR開発ノウハウを、みなさまの課題に活かさせませんか？価格がわかりやすいエントリープランから、フルオーダーメイドのシステムまで、VRをプラスして事業をもっと活発に！運用や機材選定までご相談ください。

### 社内向けの研修などに

現場作業のシミュレーション



困難な現場作業などを事前にシミュレーションすることで作業効率化や安全への取り組みを促すことができます。(新入社員の研修やトレーニングなどに)

災害や事故へのリスクヘッジ



「もしもの時」を日ごろからシミュレーションすることで社員の方に危機管理意識を促すことができます。

新卒者向けの会社PRに



人材獲得競争が激しくなる中、就活イベントなどで、御社で働くことをリアルに体験してもらい、より新卒者に興味をもってもらう機会にできます。

### 社外へのPRに

建設後の建物を手軽に再現



建設予定の建物や環境を再現することで、お客様と現場の様子を具体的に共有することができ、より効果的な商談や協議が可能になります。

展示会でよりリアルな訴求



展示会でVRを使って商品説明することで、動画よりも商品をより身近に感じてもらえ、商談をスムーズに進めることができます。

観光地での遺構を復元



現地での復元が難しい建物跡や環境などをVRで復元することで、当時の臨場感を味わえ、観光集客につなげられます。

## 株式会社とっぺん

🌐 <http://toppen.jp/>

☎ 0952-28-7225

📍 佐賀市

文化財の記録を残す技術とともに、人の目に触れることから、それを見て何を感じるかまでをワンストップで設計し、サービスを提要する佐賀発のベンチャー企業です。「資料からコンテンツへ」を合言葉に、展示企画や映像制作の実績も重ねており、最先端技術を取り入れながら、コンテンツが持つ価値を最大限に高めて参ります。



# 「見たいデータ」「見たい状態」「見たい異常」をセンシング！ IoT SmartSensingModule 「PonTsuke」

<http://towatec.com/iot-module>

## ● サービス・ソリューション概要

LPWA(LowPowerWideArea) を利用した IoT センシングモジュール「PonTsuke」ラインナップを提供致します！  
コンセプトは「稼働中設備へ簡単に取付け」でき「様々な場面の状態異常を検知」するスマートなセンシング機器です。  
「PonTsuke」は電源不要・通信線不要・取付け工事不要というとても扱いやすい仕様になっており、各機器の設定もクラウドベースから個別 ID 割当てや監視閾値調整等がオペレーションでき、管理し易さにも配慮した設計です。  
ちなみに・・・「PonTsuke」のネーミング由来は、「取付け容易な”ポン付け”」という所からきております！

取付け容易な“ポン付け”で設置コスト不要	センシングデータはLoRaWAN無線送信
既設設備に対し改造無しで状態監視可能	状態変化High/Low(ON/OFF)通知 ※2
充電電池内蔵で電源線不要 ※1	全タイプ防塵・防水対応で屋外使用可能

※1 利用環境により充電電池寿命が変化します。  
※2 監視閾値変更、また機器種類によってはセンサー値を取得する事も可能です。



電源	リチウム電池(1200mAh) 又は DC5V(microUSB)
通信方式	独自LoRa
入力仕様	最大3ch接点入力
表示LED	起動時：緑5秒点滅～赤2秒点灯 稼働中：赤2秒点灯 待機中：緑2秒点灯 停止時：赤5秒点滅～緑2秒点灯
操作SW	起動/停止時：3秒以上長押し 稼働/待機中：3秒以内押し
動作環境	温度：-20℃～+60℃ / 湿度：85%以下
サイズ	W60×H80×D30 mm (本体 / 突起部除く)
取付方法	ネジ止め(M2×8) / 磁石

## 有限会社トーワテック 開発室 (ITエンジニアリングGR)

<http://towatec.com/>

0957-22-3744

長崎県

機械装置の設計製作やプラント/試験設備の制御システム構築、またFAシステムや中央監視等システム全般の受託開発をお受けしております。

昨今ではIoT要素技術を組合わせた”カイゼン提案”に尽力しており「見たいデータ」「見たい状態」「見たい異常」をセンシング技術にてオープン化する仕組みをご提案します。



# デジタル時代を勝ち抜くビジネスを作れる人材が育つ！ デジタルトランスフォーメーション 推進人材の育成

<https://jdxa.org/dxskill/>

## ◆ サービス・ソリューション概要

デジタルトランスフォーメーションをテーマとした最新動向を学ぶ講演・セミナーの企画・運営から、実践スキルを身につける人材育成プログラムの提供を通じてデジタル時代を勝ち抜く次世代人材を育成します。

また新しいことに時間を割くためにどう時間を捻出するのかを伝える「デジタル時代のタイムマネジメント研修」は人気講座となっています。本講座では、クラウドツールやRPAなど働き方を変革するためのツールを正しく活用するために必要は業務の仕分けやタイミンマネジメント手法について学びます。

## ◆ 特徴

デジタルトランスフォーメーション推進のために必要なスキルとマインドセットを身につけます。

**ビジネス企画力：**推進力ビジョンを掲げ、ビジョンから逆算しデジタル時代のビジネスを企画および推進する力。

**巻き込み力：**会社や組織の枠に囚われず、DX人材のために必要な人材を集めて協業する力。

**柔軟なプロジェクトマネジメント能力：**現状を把握し、柔軟に課題に対応し、失敗を恐れずにプロジェクトをマネジメントするスキル。

**リソースマネジメント：**複数走っているプロジェクトの中での優先つけや、プロジェクトのスケールに応じて必要なヒト・モノ・カネ・情報のリソースを調達する能力。

**顧客体験構築力：**デジタル技術の特性とユーザーのペインを理解し、ユーザー起点での顧客体験を設計する力。

**情報編集力：**知識・技術・経験のすべてを組み合わせるステークホルダーも納得する仮説を生み出せる力。

## ◆ 導入事例

<実績>

総務省、東海総合通信局、四国総合通信局、内閣官房、  
人事院研修所、独立行政法人中小企業基盤整備機構、  
中小企業大学校、秋田県横手市、栃木県、茨城県日立市、  
群馬県太田市、富山県、福岡県福岡市、福岡県宗像市、大分県、  
宮崎県都城市、鹿児島県指宿市、沖縄県、東日本電信電話株式会社、  
富士通株式会社、リコージャパン株式会社



## 一般社団法人日本デジタルトランスフォーメーション推進協会

<https://jdxa.org/>

0120-640-702

東京都

次世代では当たり前と言われるデジタル技術を使いこなす企業を増やし、希望が溢れる未来を創るために、DX推進人材育成、新規事業創出支援、地方創生、政策提言など通じて日本におけるDXの推進に取り組んでいます。





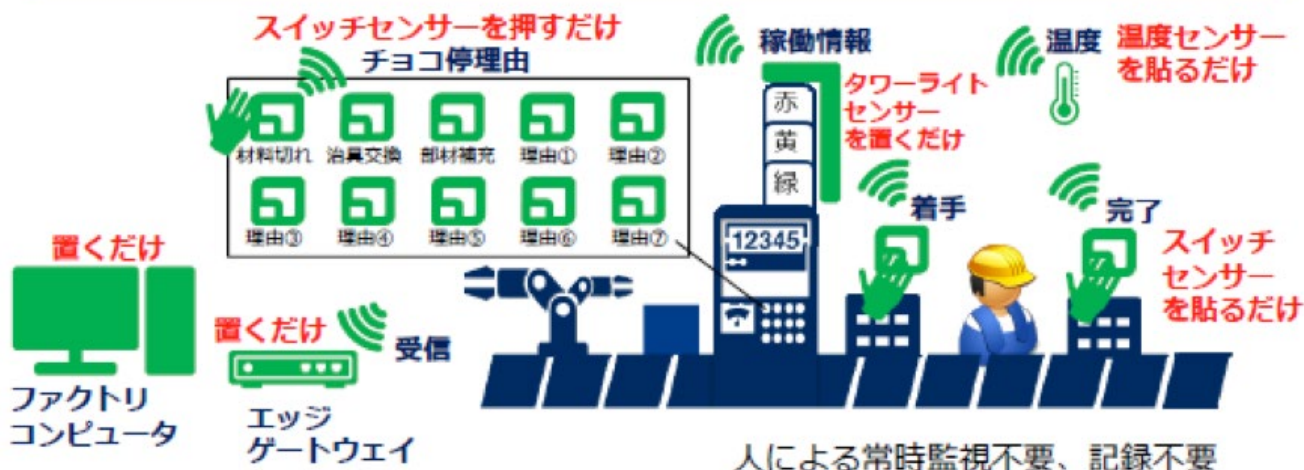
# 現場に置くだけ、貼るだけ、押すだけで情報収集が可能 置くだけでIoT by FC 『現場見える化ソリューション』

[https://jpn.nec.com/fc/fciot\\_sol/okudakede\\_iiot/index.html](https://jpn.nec.com/fc/fciot_sol/okudakede_iiot/index.html)

## サービス・ソリューション概要

いつ何が原因で生産設備が停止したのか把握できない…、設備が古くてデジタルデータの収集ができない…、そんなお悩みはございませんか？「置くだけでIoT by FC『現場見える化ソリューション』」は古い設備のままでも情報をデータ化できる見える化の仕組みをご提供致します。配線レス、電源レスでお客様でも容易に設置が可能（工事費不要）。収集したデータから設備稼働率や異常発生理由を表示するテンプレートもあわせて提供します。

### 設置イメージ



### 基本構成



日本電気株式会社

<https://jpn.nec.com/>

0952-29-5281

東京都

NECは、ICTの活用による社会インフラの高度化を通して、「安全・安心・効率・公平」な社会の実現に取り組み、豊かな社会を実現します。

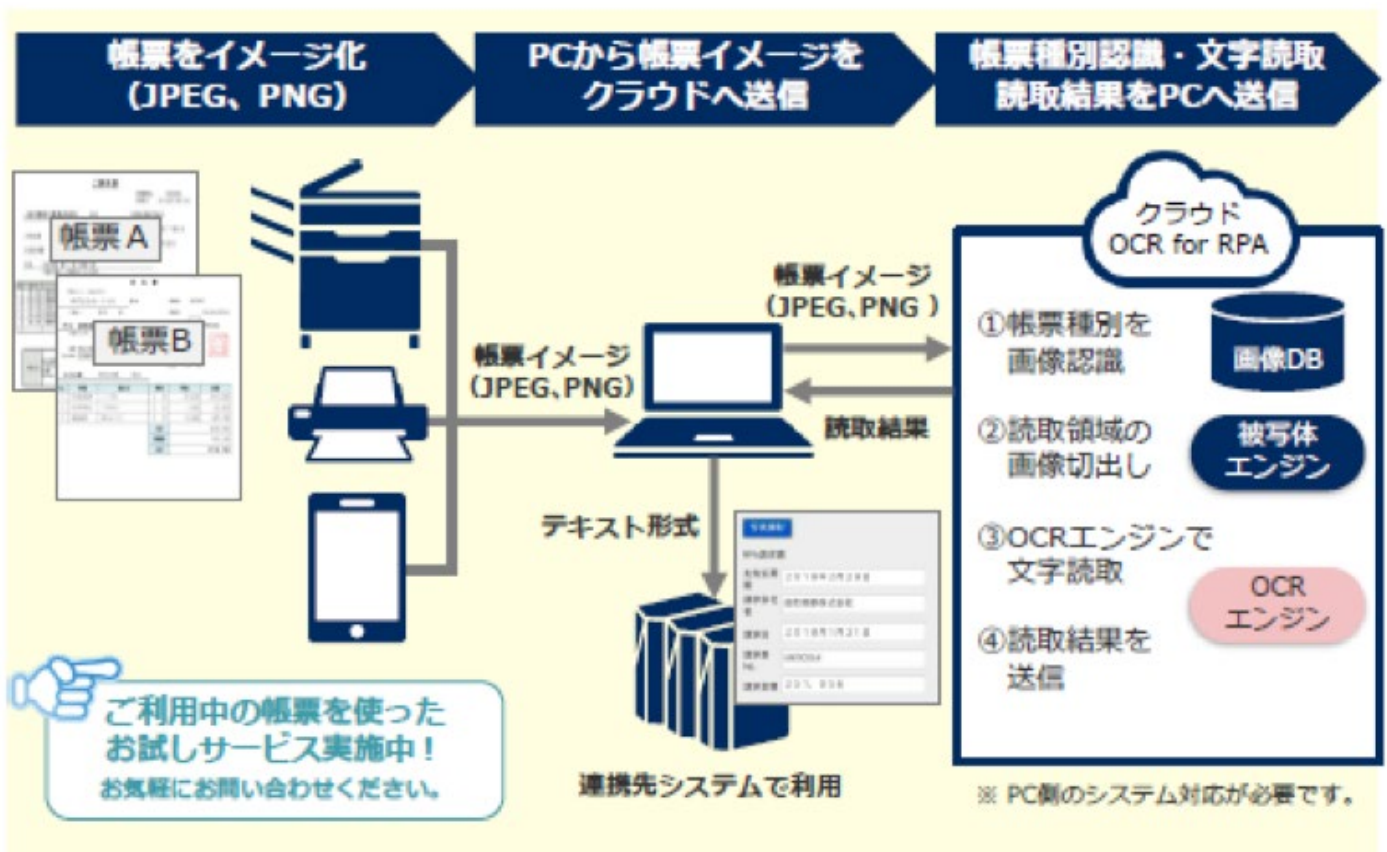


## 高精度な画像認識技術+ OCR 機能をクラウドでご提供 クラウド OCR for RPA

[https://jpn.nec.com/pibc/isv\\_partner/nexs.html](https://jpn.nec.com/pibc/isv_partner/nexs.html)

### ◆ サービス・ソリューション概要

複合機・スキャナー等から画像情報をパソコンに取り入れ、パソコンから送信された画像情報を事前に登録している画像と照合、認識された画像を切り出し、OCRにて読取した結果を送信するクラウドサービスです。NECの画像認識技術を活用することで、対象帳票の種類を素早く識別します。帳票の仕分けを意識することなく誰でも簡単に業務が可能。また、画像のゆがみや角度などを自動補正しOCR処理を行うことにより、読取精度向上を図ります。加えてRPAと連携することによって、自動化範囲を読み込んだOCRデータの活用部分にまで拡大でき、更なる業務自動化を実現します。



日本電気株式会社

<https://jpn.nec.com/>

0952-29-5281

東京都

NECは、ICTの活用による社会インフラの高度化を通して、「安全・安心・効率・公平」な社会の実現に取り組み、豊かな社会を実現します。



# チームの力をさらに高める Microsoft 365 Business

<https://www.microsoft.com/ja-jp/microsoft-365/business>

## サービス・ソリューション概要

さまざまなユーザー同士が安全な環境でクリエイティブに共同作業を行うことができる、企業のお客様向けの包括的かつインテリジェントなソリューションです。Microsoft 365 には、大規模組織向けの Microsoft 365 Enterprise と中小規模組織向けの Microsoft 365 Business があります。

## 機能

Microsoft 365 Business は、最新の Office やビジネスに特化したアプリケーションをさまざまなデバイスで使えるクラウド 対応の「Office 365 Business Premium」に、クライアント OS である「Windows 10」のセキュリティ機能や管理機能、さらには Microsoft Intune と Azure AD を含む ID 主導型のモバイル ソリューション「Enterprise Mobility + Security」を組み合わせたサービスです。いずれも最高レベルのソリューションを統合することで、これまでは大企業しか利用できなかったような堅牢なセキュリティ環境の下、だれもが創造性を発揮しながらチームワークを高め、「より一層活躍できる働き方」を実現できます。



## 提供形態

Microsoft 365 Business を導入される場合は、マイクロソフトのクラウドソリューションを販売する CSP (クラウド ソリューション プロバイダー) にご相談いただくか、オンラインで直接ご購入手続きを行う方法があります。現在サポートを受けているパートナーの有無、IT 管理者の有無によってご判断ください。

CSP (パートナー経由での購入) マイクロソフトの認定を受けたソリューション プロバイダーが、自社の持つサービスやアプリケーションとマイクロソフトのクラウド サービスを組み合わせ、統合ソリューションとして 提供しています。 <https://aka.ms/m365-CSP>

Web Direct (オンラインでの購入) マイクロソフトとお客様の間にパートナーが介在しない方法で、直接ソリューションを導入 いただくことも可能です。 <https://aka.ms/m365-WD>

### ● Microsoft 365 Businessご購入前の相談窓口

**0120-166-400** 受付時間 9:00~17:30 (土日祝日、弊社指定休業日を除きます)

### ● 中小企業働き方改革サイト



働き方改革についての基本情報や実践方法、効果や事例、インタビュー記事をはじめとしたおすすめ記事など、働き方改革を実施する上で知っておきたい情報やポイントなどお役立ち情報をお伝えします。

詳細はこちら ▼ <https://aka.ms/m365-smbworkstyle>

### ● IT 管理者向けサイト



Microsoft 365 Business の概要やセットアップ手順から、組織向けのアプリやデバイス管理に関する情報、トラブルシューティングとサポート情報、ステップ バイ ステップのデモ動画など IT 管理者に役立つ情報が満載です。

詳細はこちら ▼ <https://aka.ms/m365-support>

## 日本マイクロソフト株式会社

<https://www.microsoft.com>

03-4332-5300

東京都

日本マイクロソフトは、近年注目されている AI や MR (Mixed Reality : 複合現実)、IoT などインテリジェントなテクノロジーにおいて世界最高峰の研究・開発を加速し、製品・サービスへの実装などにおいても、最先端を行く業界のリーディングカンパニーです。



# 生産性を高める高機能グループウェア desknet's NEO

## グループウェア desknet's NEO

<https://www.desknet.com/>

### ◆ サービス・ソリューション概要

<業務に必要なすべてがこれひとつでそろいます>

desknet's NEO(デスクネット ネオ)は、仕事の効率を上げて生産性を高めることができる高機能グループウェアです。仕事に必要な26機能が標準搭載されており、日々のスケジュール確認や申請のペーパーレス、ファイルの整理やマニュアルの共有、緊急時の安否確認まで多くの業務に対応できます。

### ◆ 特徴<他社グループウェアとココが違います>

- ◆初心者でもかんたん：多くのグループウェアでは社内の環境に合わせて自在に使いこなすために相応のITスキルが必要になります。その点、デスクネット ネオはパソコンに使い慣れていない方でも自然と使い慣れるような設計思想ですべての機能が作られています。
- ◆日本の企業向け：日本と海外の企業における違いは、部署や役職単位でやりとりが発生すること。例えば海外製グループウェアは連絡先を一人ひとり入れる必要がありますが、日本企業向けに作られたデスクネット ネオなら部署や役職単位でまとめて指定が可能です。
- ◆低コスト(1ユーザー月額400円から利用可能)：機能とコストのバランスはグループウェア導入において大切な判断ポイント。他の国産グループウェアと比較すると、元々の導入コストが安価なことに加えて、ユーザー数や利用年数が増えるほど、コストメリットも高くなります。



### ◆ 機能

【AppSuite(アップスイート)】

◆紙・メール・Excelに依存した社内業務を「現場で」改善◆

AppSuite (アップスイート) は、紙・メール・Excel主体で行われている非効率な社内業務を「現場で」簡単にシステム化できる、業務アプリ作成ツールです。

専門的なプログラミングスキルや難しい操作は必要なし。よくあるExcelや紙で行っている台帳管理の効率化や、案件管理や顧客管理など複雑な業務処理のシステム化まで、あなたの会社に合った「働きやすい環境」が作れます。



## 株式会社ネオジャパン

<https://www.neo.co.jp/>

045-640-5910 (プロダクト事業本部)

神奈川県

ネオジャパンは、情報共有を円滑にし、業務効率化や柔軟な働き方を実現するビジネスコミュニケーションツールを開発・販売しています。グループウェア「desknet's NEO」などの製品は、一般企業から各種機関、自治体・官公庁まで、業種、規模を問わず幅広いお客さまの仕事を支えています。



# 働き方を変える、ビジネスチャットChatLuck ビジネスチャット ChatLuck

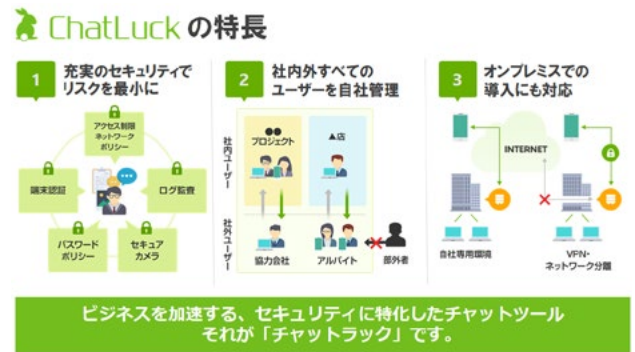
<https://www.chatluck.com/>

## ◆ サービス・ソリューション概要

ChatLuck(チャットラック)は「メールによる連絡・情報共有の非効率を解消したい。」「テレワークなど勤務体系の異なる社員と共同作業がしたい。」「内部統制やコンプライアンスが取れる安全な連絡手段が欲しい。」そんな願いを実現し、コミュニケーションと働き方を変える、セキュリティに特化したチャットツールです。LINEのような使い勝手でありながら、ビジネス用だから安心のセキュリティでご利用いただけます。

## ◆ ChatLuck 3つの特長

- ① 充実のセキュリティでリスクを最小に  
アクセス権限やネットワークポリシーの設定、端末認証等によりリスクを最小に。メッセージ・ファイルのログ管理、セキュアカメラなど充実の機能がさらなる高安全性を実現します。
- ② 社内外すべてのユーザーを自社管理  
社内外すべてのユーザーを自社管理できます。社外の人を環境下にゲストとして招待でき、社の枠を超えたダイナミックな活用が可能です。部外者は環境内にアクセスさせません。
- ③ オンプレミス導入可能  
クラウド・オンプレミスのいずれにも対応。自社専用環境の構築から、VPN・ネットワーク分離など、さまざまな導入要件に応じた、柔軟なシステム構成に対応できます。



## ◆ 機能

- ◆ 個人・グループチャット
- ◆ 既読状況確認・在籍確認機能
- ◆ メンション機能
- ◆ ファイル共有
- ◆ 写真・動画の共有
- ◆ 音声・ビデオ通話・画面共有
- ◆ タスク・スケジュール・アンケート・インフォメーション機能
- ◆ ゲストユーザー招待
- ◆ メール通知 / desknet's NEO 通知
- ◆ チャットボット・システム通知 API



## 株式会社ネオジャパン

<https://www.neo.co.jp/>

045-640-5910 (プロダクト事業本部)

神奈川県

ネオジャパンは、情報共有を円滑にし、業務効率化や柔軟な働き方を実現するビジネスコミュニケーションツールを開発・販売しています。グループウェア「desknet's NEO」などの製品は、一般企業から各種機関、自治体・官公庁まで、業種、規模を問わず幅広いお客さまの仕事を支えています。

**BizteX cobit**  
ビズテックス コビット

# 国内初のクラウドRPAで誰でもロボットを作れる世界に クラウド RPA 「BizteX cobit」

<https://service.biztex.co.jp/>

## ● サービス・ソリューション概要

クラウドRPA「BizteX cobit」は、定型的・反復的な事務作業の手順を記憶させ、人間の代わりに仕事をするRPA（Robotic Process Automation）を、クラウドを通じて提供しています。インストールもプログラミングも必要なく、Webブラウザを立ち上げるだけでどなたでもロボット作成ができる、スモールスタートが可能なRPAツールです。プログラミング知識がなくても直感的に操作できるよう、UIデザインにこだわって開発しました。

### 導入事例

#### A社 マーケティング情報収集

週に1度、未明までの残業で行っていた情報収集業務がBizteX cobitの導入により、1日5分の作業に。さらに週に数回のペースで情報更新が可能になり、よりタイムリーな情報収集を実現した。



#### B社 広告運用レポートを自動化

作業量が増えて手作業での処理がもう限界に達していた業務が、BizteX cobitの導入により、人的ミスもゼロになり、効率性・生産性が向上した。結果、ビジネスが拡大した。



#### その他の活用事例

- ・競合価格調査
- ・物件情報収集
- ・ターゲットリストの作成
- ・ランキング調査
- ・広告メディア管理画面巡回
- ・SEOランキングの取得
- ・取引与信審査
- ・反社チェック
- ・リスティング違反チェック
- ・アフィリエイト広告単価取得
- ・DSPタグ発行業務
- ・求人スカウトメール送信
- etc ...

### 従来のRPAとの違い

従来のオンプレミス型のRPAと違い、SaaSモデルでのご提供となるため圧倒的なコストパフォーマンスが実現しました。

これまでのRPA	主要RPAとの比較	BizteX cobit
オンプレミス	提供形態	クラウド
3ヶ月以上	利用までの期間	即日
数百万円	初期費用	30万円
700万円	年間費用	120万円~
専門担当者	利用者	業務担当者

### 料金プラン

業務内容にあったプランを圧倒的な低コストで。今なら導入時のコンサルティング料を無料でご提供しています。

まずは1週間、無料でお試しく下さい

トライアルプラン	エントリープラン
BizteX cobitを試してみるなら 初期費用： <b>なし</b> <b>0円/月</b> まずは1週間、無料でお試しく下さい	平均業務改善100時間 初期費用： <b>30万円</b> <b>10万円/月</b> ロボット稼働ステップ数：10万 発行アカウント：無制限 作成ロボット数：無制限
スタンダードプラン	プロフェッショナルプラン
平均業務改善300時間 初期費用： <b>30万円</b> <b>20万円/月</b> ロボット稼働ステップ数：30万 発行アカウント：無制限 作成ロボット数：無制限	平均業務改善500時間 初期費用： <b>30万円</b> <b>30万円/月</b> ロボット稼働ステップ数：50万 発行アカウント：無制限 作成ロボット数：無制限

製品情報・無料トライアルのお申し込みはこちら

BizteX cobit

検索

**BizteX株式会社**  
テクノロジーで新しいワークスタイルをつくる

BizteX cobitの詳細ページ: <https://service.biztex.co.jp/>

〒150-0043 東京都渋谷区東5-1-16-3 株式会社ビズテックス  
TEL: 03-6452-5250



## BizteX株式会社

<https://www.biztex.co.jp/>

03-6452-5250

東京都

BizteX株式会社は2015年創業されたデジタルソリューションカンパニーです。「テクノロジーで新しいワークスタイルをつくる」をミッションに国内初のクラウドRPA「BizteX cobit」を提供。2018年10月「2018年度グッドデザイン賞」をRPAツールとして初めて受賞しました。



# 見える化で満足していませんか？IoTの真価はその先にあります！ 産業用IoTプラットフォーム 「ThingWorx」

<https://www.ptc.com/ja/products/iot>

## サービス・ソリューション概要

産業用IoTは、様々な分野でそのビジネス価値を發揮しています。23,000サイト以上の導入実績を誇る産業用IoTプラットフォーム「ThingWorx」は、その機能性と開発容易性で、高いROIと顧客満足度の両方を同時に実現可能なIoTシステムの構築を支援しています。PoCでは十分な効用が確認できず、実稼動には二の足を踏んでいた方々も、ぜひThingWorxをお試ください。IoTで必要となる多くのことを一つのプラットフォーム上で行うことができるため、システム構築にではなく、課題解決により多くの時間を割くことができるようになります。「見える化」のためではなく、その先にある「ビジネス価値」のために。

## 接続の容易さ

ThingWorxの大きな特徴の一つは、その接続容易性です。例えば、生産設備向けには、150種類以上の生産用プロトコルに対応した優れたインタフェース「Kepware」を有しています。これにより、新旧混在する生産設備を一つのインタフェースのみで取り扱えるので、システム構築までの時間と労力が大幅に軽減されます。また取り入れたデータを様々なシステムへと連携することも容易にでき、クラウド・オンプレミスいずれのニーズにも柔軟に対応します。また集積されたデータの活用も、機械学習システムによる分析やアラートを提示し修復指示するための拡張現実システムとの連携など、データの核となりながらシステム間の連携を実現していきます。製造業以外にも、リテールやテレコム、建設業など、様々な業種・業界で、その接続容易性が確かな価値をもたらしていることが実証されています。

### THINGWORX INDUSTRIAL CONNECTIVITY

産業機器を迅速かつ簡単にThingWorx Foundationと接続

- デバイスやデータソースとの接続に **150種類**以上のドライバーが対応
- 異なる物理インタフェース（イーサネット、シリアル等）や様々なプロトコル（Modbus, CIP, BACnet 等）に対応
- 導入済みOPCサーバーとの接続も可能



## 統合されたプラットフォーム

そして、ThingWorxのもう一つの特徴として、IoTデータを適切に処理するために必要な機能が全て備わった統合プラットフォームである点があげられます。IoTデータは通常、「接続（集める）」「整理（整える）」「加工（加える）」「協調（結ぶ）」「利用（使う）」の各フェーズを順に進みながらその価値を高めていきますが、これらをバラバラのシステムでは行っているのは、効率性に欠けるのみならず、運用面において様々な障壁に遭遇することも予想されます。ThingWorxは、これらの機能をすべて一つのプラットフォーム上で提供するため、データが一元管理されているのは勿論のこと、検知した問題への対処法も同じプラットフォームから指示することができます。これにより、迅速かつ適切な対応が可能なIoTシステムの構築が短期間ででき、また年々増加するニーズに対しても、高いスケーラビリティで柔軟な対応が可能になっています。



## PTCジャパン株式会社

<https://www.ptc.com/ja>

03-3346-8100

東京都

PTC は、スマート・コネクティッド・ワールドにおいて、企業によるモノの設計、製造、運用、サービス改革の支援を行っています。インダストリアル・イノベーション・プラットフォームと、実証済みのソリューション群により、フィジカルとデジタルの世界の融合によって生み出される新たな価値創造を支援しています。



## 好きなことを、好きな時間に、好きな場所で自分らしく学ぶ デジタルハリウッドSTUDIO佐賀

<https://school.dhw.co.jp/school/saga/>

### ● サービス・ソリューション概要

デジタルハリウッドSTUDIO佐賀は、未経験からWebデザイナー、コーダーになれる専門スクールです。仕事や育児といったライフスタイルに合わせた新しい学びをサポートします。受講中はもちろん、卒業後のスキルアップ・キャリアアップの支援も行っており、ポートフォリオのチェック、デザインのお悩み相談など、デジハリ佐賀の人脈と経験を卒業後も活用していただけます。無料体験や個別相談のお申込みは随時受付中です！また、佐賀県・佐賀市と「産業人材育成に関する四者協定」を締結しております。まちなかにおける新しいコミュニティの提供等、新しい支援の形・様々な新しい働き方を佐賀に広げていきたいと考えています。

ホームページを  
自前で作りたいけど  
作れる社員がない…

ホームページを更新したいけど  
分かる社員がない…

新人を育成したい！  
けど時間に余裕が…

そんなお悩みに!!  
デジタルハリウッドSTUDIO佐賀が  
お応えします！

プロの技術を現役デザイナーが直接指導します

📄 文書作成 🖨️ 画像編集 📊 プレゼンテーション 🌐 Webデザイン 🎨 グラフィックデザイン

#### 民間企業

自社ホームページの運営や制作、  
ネットショップ担当者の育成など

#### 官公庁・自治体

IT化を推進するためのポイントやノウハウの習得

無料体験受付中!!!

料金につきましては、貴社のご予算に応じた提案をさせて頂くことも可能ですので  
ご相談下さい。

佐賀県・佐賀市・デジタルハリウッドSTUDIO佐賀は  
「産業人材育成に関する四者協定」を締結しています。



### デジタルハリウッドSTUDIO佐賀（運営：福博印刷株式会社）

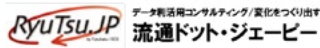
<https://school.dhw.co.jp/school/saga/>

☎️ 0952-20-5110

📍 佐賀市

福博印刷株式会社が運営する「デジタルハリウッド STUDIO」の佐賀校です。就職・転職・副業に活かせるデザインスキルを、ご自身のライフスタイルに合わせて、好きな日・好きな時間に学べる場を提供しています。





企業に変化をつくり出すデータ利活用支援

# ID-POSデータ利活用コンサルティング・ データ分析受託・PDCAサイクル運用支援

<https://ryutsu.sagafan.jp/>

## ◆ サービス・ソリューション概要

クライアント様の経験値を客観的に裏付けるデータを活用して組織や営業現場に変化をつくり出すPDCAサイクルを構築し好循環を継続させることこそが、クライアント様にとって真の業績改善と言えます。

クライアント様が保有するハウスデータ（顧客データ・POSデータ）を統計的に分析することで業績改善に直結するマーケティング上の課題の洗い出しから施策検討・実施後の検証・検証結果の活用まで、クライアント様と一緒に取り組みサポートさせていただきます。

## ID-POSのマーケティング活用実績多数

### 企業に変化をつくり出すデータ利活用とは？

クライアント様の経験値を客観的に裏付けるデータを活用して組織や営業現場に変化をつくり出すPDCAサイクルを構築し好循環を継続させることこそが、クライアント様にとって真の業績改善と言えます。

クライアント様が保有するハウスデータ（顧客データ・POSデータ）を統計的に分析することで業績改善に直結するマーケティング上の課題の洗い出しから施策検討・実施後の検証・検証結果の活用まで、クライアント様と一緒に取り組みサポートさせていただきます。



◆ **コンサルティング実績業種** ※現在のサービス対象エリアは福岡・熊本・佐賀・長崎です。  
食品SMチェーン、百貨店、ホームセンター、メーカー通販、専門店、金融、不動産、他

### ◆ コンサルティングメニュー（流通小売業様の例）

#### 販促効果改善

1. 販促効果の見える化による現状把握
2. 各層分析によるターゲティング適正化
3. データに基づく販売計画の立案・検証
4. 販売・販促活動の効率化(対象リストの適正化等)

#### 商品力強化

1. 商品政策の最適化(売れ筋・死に筋・交叉比率)
2. 価格設定の最適化(売上・集客・収益・顧客および個別商品の価格弾力性などの最適値検証)
3. チャンスロス対策(時節帯管理)

#### 売場効率改善

1. 買いやすい売場の商品構成
2. 作業効率における最適な棚割構成
3. テストストック・在庫の最適化
4. 廃棄ロス対策(最終利益改善)

#### 顧客満足度向上

1. 顧客セグメントに応じたサービスの適正化
2. サービス内容の企画立案・施行
3. サービス内容に対する顧客評価の検証
4. アンケート等の企画・データ集計・分析

### ◆ テスト分析お申込みからコンサルティングご契約までの流れ



※ご要望に応じて、データ分析のみの業務受託や教育研修等にも柔軟に対応いたします。

※無償資料取り扱いについて  
弊社は、全ての要員(役員及び正社員・契約社員・パート社員含む)に情報セキュリティに対する厳格な研修を実施し、全ての要員が適切に管理されるシステムを構築し、情報セキュリティマネジメントシステムの認証取得、およびプライバシーマークの取得認定を受けています。これらの取組を通じた信頼のおける無償資料については、あらゆる機関から保護する為の取組も実施してまいります。



データ利活用コンサルティング/変化をつくり出す  
流通ドット・ジェービー

お問合せ 直通 ☎0952-24-2380  
E-mail: info@ryutsu-f.jp

〒849-0918 佐賀県佐賀市兵庫南4丁目22番40号(福博印刷株式会社内)

## RyuTsu.JP（流通ドット・ジェービー）※福博印刷（株）内

<https://www.ding.co.jp/>

☎ 0952-24-2380

📍 佐賀市

地元企業様のビジネスパートナーである福博印刷は、マーケティング支援企業としてプランニング・データ利活用・各種メディアの制作・展開までトータルにサポートできる会社です。その中で、RyuTsu.JP はデータマイニングを切り口に、企業様のマーケティング支援に特化したサービスを提供しています。



## お客様の困ったを解決！小規模から大規模サイトまで幅広く対応！ インターネットソリューションサービス

<https://www.ding.co.jp/service/web>

### ◆ サービス・ソリューション概要

クライアント様のご要望に応じて、様々なソリューションサービスをご提供します。小規模な会社紹介ページから大規模 EC（ネット通販）サイトまで、それぞれご要望に応じたご提案をいたします。

### ◆ CMSによるサイト構築

CMS（コンテンツマネジメントシステム）を用いたウェブサイト構築を行っています。

CMSを導入することで、htmlの知識がないお客様でもご自身でウェブサイトの更新を行うことができます。また更新が困難なお客様については、弊社にて更新代行やサポートを行っておりますので、安心してサイト運用を行うことができます。



### ◆ インターネットショッピングモール「さがファン」

インターネットショッピングモール「さがファン」を運営しています。お客様がお持ちの佐賀の特産品などをインターネットを通じて全国に販売することができるネットモールです。月額0円からでもスタートでき、販売額に応じてステップアップも可能です。また他ECサイトへの出店支援も行っておりますので、お気軽にご相談ください。

<http://www.sagafan.com/shop/main/>



### 福博印刷株式会社

<https://www.ding.co.jp>

0952-25-5450

佐賀市

インターネットソリューションサービスは、福博印刷株式会社 CRM 推進部ファン・インターネット課が行っております。20年を超える実績で、お客様の問題解決を支援します。



専門知識不要。文系ビジネスマンでも使える AI・機械学習ツール

# MAGELLAN BLOCKS

## <マゼラン ブロックス>

<https://www.magellanic-clouds.com/blocks/>

### サービス・ソリューション概要

中小企業こそ、AI活用によりビジネス改革を！

人手不足、多様化する顧客ニーズへの対応、競争環境の激化……。地方の中小企業を取り巻く企業課題の解決に活用できるAI機械学習ツール、それがMAGELLAN BLOCKS（マゼラン ブロックス）です。プログラミングなど専門知識は不要。需要予測や画像分類など、基本的なAI機能を手軽に利用できます。クラウドサービスだから、システム構築にかかる初期費用は必要ありません。アップデートされる新機能をすぐに活用できる点も大きなメリットです。

### 機能

① 数値回帰：データの特徴から数を予測

店舗の売上や客数、商品の売れ数、コールセンターの入電数などを日別・月間で予測できます。発注精度の向上による在庫ロス低減や従業員のシフト策定、新規店舗の出店判断などに活用できます。

② 数値分類：データの特徴から種類を予測

顧客データを元にした最適な見込客の抽出を行うことによる、ダイレクトメールのレスポンス向上やレコメンド施策の実施が可能に。また、機器の稼働データのパターンを学習することで故障の事前予知にも活用できます。

③ 画像分類：仕分けした画像から特徴と掴み画像を分類

カメラ画像を学習することで、目視では判別しづらいキズや汚れが入った不良品の検知などに利用可能です。

50以上のBLOCKを自由に組み合わせ



数値回帰



数値分類



画像分類 / 物体検出



音声認識 / 文字起こし



テキスト翻訳



文書検索 / 自然言語分類

### サービスメニュー・料金例

■ サービスメニュー

① データ事前診断

貴社保有データがAI分析に必要な要件を満たしているか、項目や形式などのポイントをアドバイスいたします。

② AI導入支援

貴社のAI導入起ち上げを支援いたします。MAGELLAN BLOCKSの操作、機械学習をおこなうにあたってのノウハウ提供と人材育成をサポートします。

③ AI業務代行

データ整備からAI機械学習、構築した予測モデルの実装フェーズまで一連のフローの設計・構築支援を行います。

■ 料金例

・ 自社導入の場合

【数値回帰による需要予測に利用】

① モデルジェネレーター（学習モデル生成）

② フローデザイナー（ブロックによるフロー構築）

①②の月額ライセンス：12万円～

※別途費用として、導入支援費・GCP利用料金が必要です

※6ヶ月以上のご契約となります（1ヶ月の無料トライアルあり）

福博印刷株式会社

<http://www.ding.co.jp>

0952-24-2377

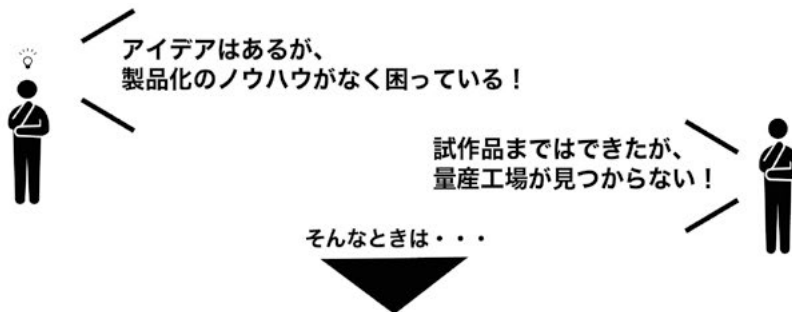
佐賀市

本業である商業印刷の付加価値事業として、マーケティング部署を母体に 2011 年にデータマイニングチームを起ち上げ、POS データや顧客データの利活用を支援するコンサルティングサービスを展開してまいりました。データマイニングと AI 機械学習を取り入れたマーケティングや業務効率化領域のサポートをおこなっています。

**Braveridge**

アイデアを形にする、糸島発モノづくりカンパニー  
**企画・設計から国内工場での量産まで  
 ワンストップでお任せください！**

<http://www.braveridge.com/>



年間100件以上の案件相談をうける

**Braveridge** に

おまかせください！

**Braveridge** の3つの強み

**コンカレント開発**

企画段階から開発～生産・出荷まで全部門が完全に併走することで高い品質を確保しつつ、低コスト・開発納期短縮・多品種生産の実現が可能となります。

**国内自社工場**

設計者が必ず工場に赴き、どのように製造するかを踏まえて、設計に改良を加えていきます。本社の近くに自社工場があることで、設計部門と製造部門の密なコミュニケーションが可能となります。

**完全自社設計**

外注設計をせずに、エンジニア自身が自らの設計能力とノウハウを蓄積することで、高いレベルの設計の実現を目指しています。

**Braveridge糸島工場**



株式会社Braveridge

<http://www.braveridge.com/>

092-834-5789

福岡県

弊社は、BLE・LPWAなどの無線通信技術を軸にしたIoTデバイスのメーカーです。企画から量産まで一貫した自社体制をもつことで、効率よくスピード感のある生産を実現できる点が当社の強みです。今後はモジュールやデバイスのみならず、サーバーやアプリを含めたトータルサービスを提供してまいります。



先進の自然言語処理技術でビジネスに革新をもたらします。

## 質問回答人工知能「ロアンナ」

<https://ro-an-na.com>

### ◆ サービス・ソリューション概要

Webサイトのお客様対応、社内FAQ、コールセンターなどで人工知能による対応の自動化が急速に進んでいます。2016年から2021年までの5年間で15倍以上の凄まじい変化が起こると予測されます。これからの企業にとって人工知能（AI）を活用し企業の課題を解決することや、大きな業務改善を進めていくことは企業存続に大きく関わるといっても過言ではありません。質問回答人工知能「ロアンナ」は質問の意味を理解し、人工知能が回答します。言葉を理解する人工知能の存在はこれからの企業のあり方を大きく変えていきます。



詳しくはロアンナ Web サイトへ  
<https://ro-an-na.com>

### ベルズシステム株式会社

<https://ro-an-na.com>

092-433-0353

福岡県

独自の自然言語処理技術「NSU (Natural Sentence Understanding)」をベースとした質問回答人工知能「ロアンナ」の開発・販売を中心としたAIソリューションを提供しています。

webcad.  
家の間取りを簡単作成 - ウェブキャド

# ブラウザで、家の間取りを簡単作成！リアルタイムで3D表示！ クラウド型住宅図面作成ツール WebCAD（ウェブキャド）

<http://www.webcad.jp/>

## ◆ サービス・ソリューション概要

「webcad」は、CADの知識が全く無い方でも、簡単に家の図面が書けるクラウドシステムです。

従来の専門的なCADソフトでは、「専門知識が必要で操作が難しい」、「コスト面でCADソフトを人数分買い揃える事ができない」、「営業先で操作できない（環境が限定されてしまう）」など、導入のハードルが高かったのではないのでしょうか。「webcad」は、簡単な操作で図面が作成でき、リアルタイムで3D表示が行えます。データの信頼性、汎用性も高く、施工会社様の営業の方や施主様にもお使い頂けます。



### パソコン、スマホ、タブレット どんな端末からでもアクセス

パソコンで作った図面を、スマホやタブレットで確認することができます。



### 業界初！ 0.2秒で3D化を実現！

業界初の超高速3Dモデリングを実現！屋根も含めた建物全体の3Dモデルをリアルタイムで瞬時にご確認いただけます。



### 自由に内観を見て回れる 体感型ウォークスルー

3D表示された家は、内観をウォークスルーで体感できます。部屋を自由に動き、全ての部屋を確認することができます。

## ◆ 導入事例

プランから間取り選択 → 間取りの変更

現在の価格(税込み) **¥9,500,420** → 現在の価格(税込み) **¥9,899,420**

### 購入シミュレーションツール としての活用

家の大きさや、間取り変更、外観、設備、オプションのシミュレーションサイトとしてWebCADを採用。選んだ項目で3Dシミュレーションはもちろん、総額から資金シミュレーションも実現しました。

検索書

### CADと連動させた 提案書作成システムとして活用

設備、家具、エクステリアはmm単位のサイズ変更が可能であり、アイテムは全て実寸データで保持しているため、購入予定の家具配置シミュレーションツールとして導入されました。

アプローチ

### 新規ユーザー開拓ツール としての活用

プランからカスタマイズやローンシミュレーションまでを行えるサイトとアプリを開発し、SNS連携等でもユーザーに対して認知を広げられるよう、リーチの広いサービスを実現しました。

## 株式会社マリエッタ

<http://www.marietta.co.jp/>

03-3865-5122 (東京本社)

東京都

株式会社マリエッタは、主に PC/iPhone/iPad/Android など、マルチプラットフォームでのアプリケーション開発、運営を行っております。ポリシーは、まず自分たちが「使いたい」と思うものをつくること。ほとんどの社員がエンジニアの技術者集団であり、常に最新の IT 技術でクライアントに「便利」で「感動」を与える開発をしていきたいと考えております。



# 産業用機械メーカー様の故障対応・保守業務を迅速化・省力化

## AirProduct Machine

[https://www.uniadex.co.jp/service/product/airproduct\\_machine.html](https://www.uniadex.co.jp/service/product/airproduct_machine.html)

### サービス・ソリューション概要

「AirProduct Machine」は、産業用機械のデータ収集・蓄積、監視・通知、状態の可視化などを行う IoT クラウドサービスです。産業用機械の故障は、ユーザー企業の業務停止に直結するため、産業用機械メーカーにとっては、ダウンタイム短縮のための迅速かつ正確な対応が、常に求められています。また、故障対応・保守において、都度対応となるケースも多く、適切な料金を回収できない場合があることが課題となっています。これらの課題に対し「AirProduct Machine」により、産業用機械のIoT化・クラウド対応を促進し、故障対応・保守業務の迅速化と省力化を支援します。

### 特徴



#### ■産業用機械のIoT対応に求められる各種機能を標準実装

データ収集・蓄積機能、きめ細かな権限設定が可能なユーザー管理機能、機械の接続状態を管理するデバイス管理機能、機械への遠隔操作（コマンド発行）機能など、製品のIoT化・クラウド対応に求められる機能を標準実装

#### ■プログラムインターフェースの提供

本サービスが提供するWebAPIを利用することにより、自社業務に合わせた開発が可能

#### ■利用期間は1カ月から

初期投資を抑えることが出来るため、実証実験など試行的な利用も可能

### サービス活用イメージ



#### ■故障対応の迅速化

機械の異常発生時、対応部門にアラーム通知することにより異常発生を即座に把握、初動を迅速化。

#### ■故障対応のコスト削減

機械からの稼働情報・故障情報により、エンジニアの不要な訪問が減り、コスト削減。

#### ■ダウンタイムの短縮

故障情報から適切な交換部品の手配、修理準備により復旧を迅速化、ダウンタイムの短縮。

## ユニアデックス株式会社

<https://www.uniadex.co.jp/>

03-5546-4900

東京都

お客さまのICT環境全体最適化を支える日本ユニシスグループの『インフラトータルサービス』企業です。ユニアデックスはお客さまがより一層コア業務に専念し、DXに挑み、新たなビジネスモデルの構築と持続的な成長を遂げる環境づくりを支えています。



# PLCを使ったバーコードシステムを既存設備に簡単導入 無線バーコードシステム

[http://www.unitics.jp/ps\\_pi\\_mb.html](http://www.unitics.jp/ps_pi_mb.html)

## ● サービス・ソリューション概要

各社無線バーコードハンディターミナル（KEYENCE、DENSO、カシオ、Panasonic等）と各社PLC（三菱、オムロン、KEYENCE、WAGO等）との直接通信を可能にするシステムです。従来は、バーコードハンディターミナルとPLCとの間にホスト用パソコンを設置し、パソコン経由でデータのやりとりを行っていましたが、本システムを使えば、無線による直接通信が可能になります。

無線バーコードシステム

## バーコードシステムを 既存設備に簡単導入

ハンディターミナルとPLCの直接通信が可能に!

**ハンディターミナル**  
本システムは様々なメーカー、様々なシリーズのハンディターミナルを対象にしております。

**HANDY TERMINAL**

1. 登録  
2. 出荷検査  
3. 在庫問い合わせ  
4. 発生処理  
5. 返品処理  
6. 印刷  
7. 作業履歴  
8. 設定

**PLC**  
バーコード管理用PLC  
PLCも様々なメーカーに対応しております。

アクセスポイント

**データ受け取り用のパソコンが不要**  
No, PC!

**無線の長所を存分に活用!**  
有線タイプのハンディターミナルでは、作業エリアが制限されていましたが、無線タイプを使うことで、一気に作業可能エリアが増えました。

**パソコン要らずで作業環境拡大!**  
パソコンの設置に適さない現場で使えるので安心。  
(ホコリ・粉塵・油煙が多い場所など)

各社ハンディターミナル、PLCの組み合わせで開発可能

Unitics Technology of Information & Control Systems

当社が開発した通信システムにより、無線バーコードハンディターミナルとPLCの直接通信が可能に。

従来は、バーコードハンディターミナルとPLCの間にホスト用パソコンを設置し、パソコン経由でデータのやりとりを行っていましたが、本通信システムを使用することによりパソコンが不要になります。

**直接通信**

無線バーコードハンディターミナル

バーコード読み取りデータの送信／照合結果の受信  
【対応機種】  
カシオ DTシリーズ／Panasonic Hシリーズ  
DENSO WAVE BHTシリーズ 他

その他のメーカー、他シリーズにも対応可能ですのでご相談ください

バーコード管理用 PLC

バーコード読み取りデータの受信／照合結果の送信  
【対応機種】  
三菱 Qシリーズ／オムロン Cシリーズ  
WAGO 750シリーズ 他

その他のメーカー、他シリーズにも対応可能ですのでご相談ください

通信ベースパッケージ	無線バーコードハンディターミナル側の通信ソフトウェア(DLLを含む)とPLC側の通信ソフトウェアを提供します	【ご提供価格】 ¥300,000
カスタムアプリケーション	必要に応じてアプリケーション作成や現場での調整作業を行います	お見積り対応

**株式会社ユニティクス**  
〒810-0003 福岡市中央区善三丁目21-18-1002号  
TEL / 092-707-0267 FAX / 092-707-0268  
E-Mail / info@unitics.jp URL / http://www.unitics.jp

【グループ会社】  
**苏州优尼特控制系统有限公司**  
郵便番号 215200 江苏省苏州市吴江松陵镇新街12号709室  
TEL&FAX / 0512-63169117  
E-Mail / lianxie@unitics.jp URL / http://www.unitics.cn

QRコード対応の携帯電話やスマートフォンから左記のQRコードを読み取ることで電話番号やEメールアドレス住所が表示されます

0019-1227

## 株式会社ユニティクス

<http://www.unitics.jp/>

092-707-0267

佐賀市

株式会社ユニティクスは2005年創業のIT企業です。主に工場などプラント制御システム、監視制御システム、生産管理システム等の導入を推奨しており、それぞれのお客様のニーズに合わせたご提案を行っています。





## 特許技術使用！場所を選ばないリアルタイム遠隔監視システム ユビキタスモニタリングシステム

[http://www.unitics.jp/ps\\_pi\\_ub.html](http://www.unitics.jp/ps_pi_ub.html)

### ● サービス・ソリューション概要

ユビキタスモニタリングとは工場などの様々な設備の稼働状況などを現場にいなくても確認することが出来る、遠隔監視システムです。 外部から現場の状況を確認することが出来ることにより、従来は現場から動くことのできなかつた監視者の行動範囲を広げることができ、作業の効率化を図ることが出来ます。当該システムは化学工場/風力発電所/太陽光発電所/浄水場/飲料工場/ビルなど様々な設備監視に実績があります。

UBIQUITOUS MONITORING SYSTEM  
設備監視のスタイルを変える。

ユビキタス (Ubiquitous) とは、いつでも、どこでも、だれでもが恩恵を受けることができるインタフェース、環境、技術のことです。

Building  
Plant  
Wind farm  
Factory  
Mega-Solar

ユビキタスモニタリングシステムは化学工場/風力発電所/太陽光発電所/浄水場/飲料工場/ビルなど様々な設備監視に実績があります。

### 場所を選ばないリアルタイム監視

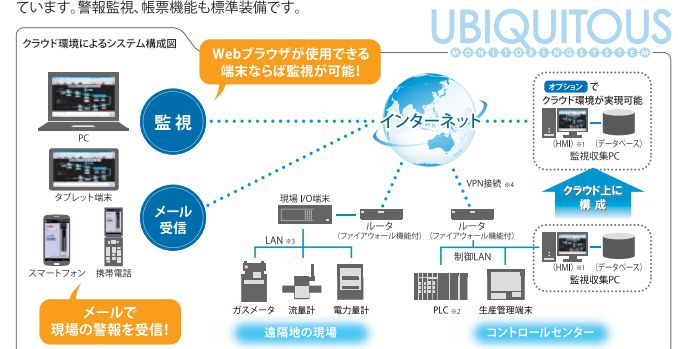
【ユビキタスモニタリングシステム】は弊社の特許技術を使用して開発した遠隔監視システムです。

#### 標準機能 自社開発HMI<sup>※1</sup>の採用

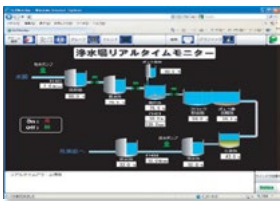
監視収集PCにWebサーバ機能を持たせ、インターネットを使用した「場所を選ばないリアルタイム監視」を実現しました。また、自社開発HMI採用により市販ソフトを使用せずに監視システム構築ができますので初期導入費削減と容易な保守を可能にしています。警報監視、帳票機能も標準装備です。

#### オプション クラウド環境を実現可能

オプション構成で、現場に監視収集PCを設置せず、直接遠隔地のみでリアルタイム監視を実現するクラウド環境も実現可能です。実質的な設置コストのダウンに繋がります。



### コントロールセンター以外の場所から、視認しやすいグラフィカルな画面で稼働状況の監視が可能に



### 見やすい操作画面作成と高いカスタマイズ性

様々な端末から確認することを想定した監視画面は、汎用デザインツールを使い作成することで、見やすいグラフィカルな画面を動画で提供し、高いカスタマイズ性(ユーザーサイドでの作成可)を実現しました。

標準機能

- 状態監視 Realtime Monitor
- 警報監視 Alarm Window
- 帳票機能 Data Logger

## 監視制御システムの機能をクラウドベースにて実現!!

背景の画像はイメージまたはサンプルです。実際の画面とは異なる場合がございます。

### 株式会社ユニティクス

<http://www.unitics.jp/>

092-707-0267

佐賀市

株式会社ユニティクスは2005年創業のIT企業です。主に工場などプラント制御システム、監視制御システム、生産管理システム等の導入を推奨しており、それぞれのお客様のニーズに合わせたご提案を行っています。



# AI・対話エンジンでかんたん、便利に企業のお悩みを解決！ Unirobot クラウドサービス

<https://www.unirobot.com/#feature>

## サービス・ソリューション概要

スマートシティ、スマートホーム、スマートヘルスケアをはじめとして、今日ではありとあらゆる機械がインターネットと接続され、相互に連携されています。その機械の入力方式として、従来の人の手による操作に加え、新しく VoiceUI による「対話」が注目されています。ユニロボットでは、コミュニケーションロボット「ユニボ」に搭載された AI・対話エンジンを様々な業界で活躍中のハードウェアにご提供します。

## こんな課題はありませんか？

- 1 **ハードウェアを音声操作したい**
- 2 **人手不足！省人化、自動化したい**
- 3 **でも暖かみのある接客、対応は残したい**

## ユニロボットで解決！

<p><b>① 日常会話エンジン</b></p> <p>連続した日常会話が可能なお話エンジン。会話の中から趣味嗜好を学習したり、音声を正確に認識するためのノイズ対策技術が特徴。</p>	<p><b>② 認識エンジン</b></p> <p>物体検出や顔認証、表情変化の感情値を算出。音声データを笑い声や泣き声などカテゴリ分け。デジタルサイネージや生産ラインの監視やオフィスの受付にご活用いただけます！</p>
<p><b>③ 感情解析エンジン</b></p> <p>音声感情解析とテキスト感情解析。独自に開発した感情解析モデルを使用して、音声データやテキストから喜びや悲しみを分類。</p>	<p><b>④ ロギング機能</b></p> <p>UnirobotCloudの機能のインプットとなった、音声・画像データや解析結果を記録。データをもとにサービス改善が可能。会話ログのデータ提供も可能です。</p>

## ユニボの特徴

**タッチディスプレイで柔軟な情報伝達、操作性**

動画・静止画でコミュニケーション可能  
騒がしい環境でも利用可能

**コンパクトな卓上サイズ**

32cm 2.5kg 26cm

場所を選ばず幅広く設置可能

**簡単、直感的かつ深いカスタマイズ性**

Webブラウザから手軽にアクセス可能

**社内外のサービス・IoTとの拡張性**

社内システム（プロキシー接続対応）  
赤外線、Bluetooth .etc

**個人の趣味嗜好を学習パーソナライズ性**

趣味嗜好を学習する唯一のロボット

コミュニケーションアルゴリズムはメーカー完全内製

## ユニロボット株式会社

<https://www.unirobot.com/company>

03-6822-9222

東京都

パーソナル AI の開発および、ロボテックス、IoT の分野で専門性を持っています。「Uniibo」は企業向けの受付等、各種業務のオートメーション化を中心とし、家族の執事役としても活躍中です。AI を今後様々なハードウェアに組み込みをしていき、いつでもどこでも、音声での対話できる仕組みを提供します。



# 選ぶ、つくる。簡単で効果的なBGMアプリ OTORAKU

<https://otoraku.jp/>

## サービス・ソリューション概要

店舗用音楽配信アプリ「OTORAKU」は、従来の有線放送を超えた圧倒的な楽曲数（900万曲以上/2019年3月現在）で、大多数の国内メジャーレーベルの参加により、充実の楽曲ラインナップを実現。BGMのプロがつくったすぐに使える550以上のプレイリストや、業種や音楽ジャンルはもちろん、季節や時間帯、イメージからも選べるプレイリストをご用意。随時更新されるので飽きずに使えます。また、チューナー放送では実現できなかった、自由に選曲し編成できるプレイリスト作成機能を実装しています。



選ぶ、つくる。簡単で効果的なBGMへ

業務用BGMアプリ  
OTORAKU -音・楽-

### Features 特長

- プレイリストを作成** 放送では実現できなかった、店舗コンセプトに合わせて自分でプレイリストを自由に作成できる機能を搭載
- プロのノウハウを凝縮した多彩なプレイリスト** USENが50年培ってきたBGMの選曲ノウハウを凝縮し、従来の有線放送と同等の音楽サービスをアプリで実現
- 定番曲から最新曲まで豊富な楽曲を随時配信** 音楽配信と同等の圧倒的楽曲数、大多数の国内メジャーレーベルの参加により実現できた、充実の楽曲ラインナップ
- 様々なシーンで役立つ便利な機能も多数搭載** サブサイズ追加など応えられる拡張機能や、新機軸で実化する音源に合わせてBGMを自動切替できる「プログラムタイマー」など、店舗で役立つ機能が満載
- 著作権処理は不要** 対応するために必要な著作権処理が済んでいるので、安心してすべての業種を使えます
- モバイル端末とWi-Fiで簡単に導入** 従来の放送機よりも簡単で導入、導入を完了したアプリケーションサービスだから実現できた、実績豊富なBGMサービスです

### Price 価格

OTORAKU (2年版)	OTORAKU (3年版)
¥3,780 (税別/月)	¥3,380 (税別/月)
	¥2,980 (税別/月)

**初期費用**

- 事務手数料 (3,000円)
- 管理権限設定工事費 (20,000円)
- ネットワーク環境設定費 (2,000円)

※税別です。

**すでに音響/通信設備がある場合**

初回費用は **なんと**

**事務手数料 3,000円 だけ!!**

※ネットワーク環境や音響設備が整っていない場合は、別途費用がかかります。

■注意事項：（1）音源：録音・録音加工済みの音源（著作権フリー音源）を使用し、著作権フリー音源（フリー音源）は使用できません。（2）音源：録音・録音加工済みの音源（著作権フリー音源）を使用し、著作権フリー音源（フリー音源）は使用できません。（3）音源：録音・録音加工済みの音源（著作権フリー音源）を使用し、著作権フリー音源（フリー音源）は使用できません。（4）音源：録音・録音加工済みの音源（著作権フリー音源）を使用し、著作権フリー音源（フリー音源）は使用できません。（5）音源：録音・録音加工済みの音源（著作権フリー音源）を使用し、著作権フリー音源（フリー音源）は使用できません。（6）音源：録音・録音加工済みの音源（著作権フリー音源）を使用し、著作権フリー音源（フリー音源）は使用できません。（7）音源：録音・録音加工済みの音源（著作権フリー音源）を使用し、著作権フリー音源（フリー音源）は使用できません。（8）音源：録音・録音加工済みの音源（著作権フリー音源）を使用し、著作権フリー音源（フリー音源）は使用できません。（9）音源：録音・録音加工済みの音源（著作権フリー音源）を使用し、著作権フリー音源（フリー音源）は使用できません。（10）音源：録音・録音加工済みの音源（著作権フリー音源）を使用し、著作権フリー音源（フリー音源）は使用できません。

お問い合わせは下記まで、お気軽に

0120-117-440

9:00~22:00

※お電話受付時間外はメール受付

OTORAKU -音・楽- 店舗用音楽配信サービス



USEN

店舗用音楽配信サービス

店舗用音楽配信サービス

店舗用音楽配信サービス

店舗用音楽配信サービス

店舗用音楽配信サービス

店舗用音楽配信サービス

店舗用音楽配信サービス

店舗用音楽配信サービス

店舗用音楽配信サービス

店舗用音楽配信サービス

店舗用音楽配信サービス

店舗用音楽配信サービス

店舗用音楽配信サービス

店舗用音楽配信サービス

店舗用音楽配信サービス

店舗用音楽配信サービス

店舗用音楽配信サービス

店舗用音楽配信サービス

店舗用音楽配信サービス

店舗用音楽配信サービス

店舗用音楽配信サービス

店舗用音楽配信サービス

店舗用音楽配信サービス

店舗用音楽配信サービス

## 株式会社USEN

<https://www.usen.com/>

0120-117-440

東京都

レジ・ネットワーク等の店舗IoT/ICT設備、日本最大のシェアを誇る音楽配信事業、電力をはじめとするエネルギー事業などを展開しています。「音楽配信のUSEN」から、あらゆるサービスを提供して「店舗の未来」を創造する「店舗総合サービスのt.1プレイヤー」を目指しています。



# 実質0円で始める店舗向け決済サービス USEN PAYGATE

<https://payment.usen.com/paygate/>

## サービス・ソリューション概要

主要クレジットカード会社を網羅した、端末無料レンタルの店舗向け決済サービスです。ICカード決済にも対応しており、スマートフォンやタブレットを使用して、場所を選ばず、安全で多彩な決済を提供します。全国150エリア・1,000名を超える現地スタッフに導入まですべてお任せください。万が一深夜に決済トラブルが発生しても、24時間年中無休の電話サポートがあるから安心です。分割・リボ払い・ボーナス払いが可能なので、高額な商品を扱う小売店などでも便利にご利用いただけます。

デビューキャンペーン! いまだけ  
New Debut!  
**5,000円**のポイントプレゼント!  
※入金を済ませた後、USEN PAYGATEアプリでUSEN CARTで決済した商品にのみ適用  
※キャンペーン期間中はご利用の店舗が対象となります

実質0円でカード決済スタート!  
**USEN PAYGATE**

対応ブランド  
VISA、MasterCard、JCB、American Express、Diners Club、Discover

接触IC、磁気カード

**クレジットカード決済がUSEN PAYGATEひとつで**  
ICカード決済に対応。スマートフォンやタブレットを使用して、場所を選ばず、安全で多彩な決済を提供します。

**クレジットカード 接触IC**  
接触ICの読取が可能です。安心してご利用いただくために、より高いセキュリティをお約束します。

**クレジットカード 磁気ストライプ**  
磁気ストライプの読取はJIS1、JIS2両面に対応。

**無償レンタル**  
USEN PAYGATEはカードリーダーの無償レンタルを実現しました。修理から交換まで、迅速かつ無料でまると対応します。  
※設置による設置・撤去は無料

**安心のサポート対応**  
年中無休の電話サポートに加え、全国1,000名を超える現地スタッフが、設定から修理まで直接店舗にお伺いして対応します。  
365 DAYS 148 AREA

**設定費用実質0円**  
カードリーダー設定費用(通常5,000円)が「USEN CART」<sup>®</sup>で利用できるポイントで全額還元。実質無料に。  
※1 対応IC決済デバイスまたはスマートフォン、機器に対応してプリンター機能の購入費が発生する場合があります。  
※2 機種の異なる店舗向け商品の適用サービス

**USEN CART**

### セキュリティ



AIRがカードの情報や暗証番号を暗号化します。暗号化したデータはデータセンターにて複合化し、スマートフォンやタブレットにカード情報を一切残しません。  
取得認証: PCI-DSS3.0、EMV Level1(接触・非接触)、PCI-PTS4.0、EMV Level2(接触)

### PAYGATE AIR 概要図



### PAYGATE AIR 詳細スペック

対応OS	接触IC読取	磁気ストライプ読取	インターフェース
Android 7.0以降、iOS 10.0以降 ※Android 7.0以降のみBluetooth接続対応	ISO14443準拠	接触IC: JIS1/JIS2 非接触IC: JIS1/JIS2/JIS3	USBポート、MicroUSB x1
メインメモリ CPU	表示機能	通信機能	LED
RAM: 512MB CPU: ARM Cortex-A7 OS: Android 7.0以降	ディスプレイ: 2.8インチ TFT-LCD 解像度: 240x320ピクセル カメラ: 500万画素	Bluetooth® 4.2 Wi-Fi 802.11b/g/n 赤外線通信	LED x1
バッテリー	サイズ	質量(リッパ内)	付属品
容量: 1,000mAh 充電時間: 約2.5時間 充電ポート: MicroUSB	W200 x D120 x H25mm	約90g	USBケーブル、MicroUSBケーブル
動作温度(保存温度)	動作湿度(保存湿度)	保証対象	保証期間
5℃~40℃ (保存: -10℃~60℃)	20%~80% (保存: 5%~95%)	電子部品、本体は保証対象外です。ACアダプターケーブルは別売です。	1年保証(本体のみ)※

お申し込み・お問い合わせはこちら  
**0120-117-440**  
【受付時間】9:00~22:30 / 年中無休  
株式会社 USEN <http://www.usen.com/index.html>

QRコードを読み込んで、ホームページをチェック!

USEN U

**株式会社USEN**

<https://www.usen.com/>  
0120-117-440  
東京都

レジ・ネットワーク等の店舗IoT/ICT設備、日本最大のシェアを誇る音楽配信事業、電力をはじめとするエネルギー事業などを展開しています。「音楽配信のUSEN」から、あらゆるサービスを提供して「店舗の未来」を創造する「店舗総合サービスのNo.1プレイヤー」を目指しています。



# いま一番選ばれている店舗公式アプリ作成サービス UPLink

[http://www.uplink-app.com/?utm\\_source=usencom&utm\\_medium=top](http://www.uplink-app.com/?utm_source=usencom&utm_medium=top)

## ● サービス・ソリューション概要

スマホ時代に最適な再来店集客ツールを備えた制作～運用～分析までを簡単に行える公式アプリ生成サービスです。オリジナルアプリを作成することで、思い出し効果やブランディング強化に役立つことはもちろん、プッシュ通知・クーポン・スタンプ機能をはじめとした再来店集客につながるツールを豊富に搭載しています。アプリ運用の代行作業や、2ヵ月ごとにフォロー架電を行い、操作方法だけでなく、運用状況の数値をお伝えし、改善案を提案いたします。



開店当初に必要な宣伝ツールも無料贈呈!  
短期間で安価にお店のアプリが制作できて  
オープン準備で忙しくても安心して運用できます!

店舗公式アプリ作成サービス  
**UPLink**

1 **プッシュ通知**  
管理画面からユーザーのスマホのトップ画面にダイレクトに配信ができます!  
自動定期配信や配信先の送り分けも可能です。  
(例えば、ビールが好きな20代の女性だけに配信)

2 **スタンプ・ポイントカード**  
アプリに電子化することで、今まで紙に印刷していたかのコストを削減することができます!  
スタンプカード  
①アプリ専用 ..... 5~100円  
②店舗専用 ..... 20円  
③両方専用 ..... 100円  
ポイントカード  
①店舗専用 ..... 10~300円/冊  
②両方専用 ..... 150~200円/冊

3 **クーポン**  
有効期間を1時間単位から設定できる代、初期アンケート時やイベント開催時などの限定的な使用状況にも柔軟に対応できます!  
クーポンタイプは豊富で、複数回使える回数型やポイント取得に役立つスタンプ型クーポンタイプも選択可能です。

「宣伝ツールも無料贈呈!」  
開店時に配布できる  
ショップカードもオリジナルで  
作成いたします!  
※ショップカードの他、バナーや最新型ツールもご用意いたします。

UPLink導入の  
**3つの  
メリット**

- Repeater 再来店集客**  
リピート率アップでコスト・集客等の相乗効果が期待できます。
- Branding ブランディング**  
オリジナルアプリで思い出し効果やブランディング強化に。
- Follow フォロー**  
コンシェルジュがアプリ運用を代行するフォロー体制を完備。

**業界第1位の導入実績**  
規模や業種を問わず、1,700アプリ3,300店舗の導入実績で業界第1位!  
App Storeへのアプリ公開店舗数  
**3,300**突破!  
※2021年12月末現在

**お客様の声**  
もしかしら近所のお店もアプリを作りはじめていますか...

**いがいガ**  
リピート率が少ないという課題と、お客様からの要望が多くなったアプリの導入という2つの課題を解決するためにアプリを導入しました。

**urupool**  
アプリを通して「Instagram」のような感覚で、お客様からの要望が多くなったアプリの導入という2つの課題を解決するためにアプリを導入しました。

※このQRコードを読み込んでいただくと、UPLinkを導入いただいたお客様の動画をご覧いただけます。

じゃあ UPLinkでは何ができるの?  
答えは簡単! :

**USEN**  
0120-117-440  
株式会社 USEN  
〒141-8501 東京都品川区東品川3-1-10 品川三井ビルディング5F  
USENコーポレートサイト [www.usen.com](http://www.usen.com)  
UPLink専用お問い合わせページ [mail@uplink.com](mailto:mail@uplink.com)  
※お問い合わせの際は「UPLink」を必ずお伝えください。お問い合わせの受付時間は、平日9:00~18:00です。お問い合わせの受付時間は、平日9:00~18:00です。

**UPLink 価格表**  
※制作費は別途1ヶ月〜とがかかります。※最低保証はすべて税別。

サービスプラン	期間	初期費用+準備費用	月額利用料
単店アプリ (1アプリ) 1店舗	24ヵ月	100,000円 +3,000円	19,800円
複数店アプリ	24ヵ月	100,000円 +3,000円	19,800円 +2店舗目以降 5,000円 (1店舗あたり、19,800円+5,000円)

**株式会社USEN**

<https://www.usen.com/>

0120-117-440

東京都

レジ・ネットワーク等の店舗IoT/ICT設備、日本最大のシェアを誇る音楽配信事業、電力をはじめとするエネルギー事業などを展開しています。「音楽配信のUSEN」から、あらゆるサービスを提供して「店舗の未来」を創造する「店舗総合サービスのNo.1プレイヤー」を目指しています。



# シフト作成もできる、クラウド型打刻勤怠管理システム Uレコ

<https://usen-pos.com/utr/>

## ● サービス・ソリューション概要

打刻を管理するタブレットまたはモバイル端末に、アプリをダウンロードするだけで、簡単に始められるクラウド型打刻勤怠管理システムです。データはクラウドで管理されているので、WEB上の管理画面でどこからでも閲覧が可能となり、シフト作成や、スタッフの打刻/勤怠データの自動集約、また確定データは抽出後、給与ソフトに取り込めます。打刻時にはパスワード入力や写真撮影で、なりすましなどの不正を防げます。

USLEN U シフト作成もできる、クラウド型打刻勤怠管理システム

# Uレコ

**毎月の面倒な  
集計業務が不要に!**

モバイル端末で打刻を行い、  
勤怠データやシフトをWeb上から  
確認できる勤怠管理システムです。

---

こんな方におすすめ

スタッフの  
出勤状況を  
リアルタイムに  
把握したい

過重労働を  
抑止したい

勤怠集計  
シフト作成の  
時間を  
軽減したい

Uレコの3つの機能でお店をサポートします!

**01 打刻**

iPtouch1台で導入でき、専用の打刻機器等はありません。打刻時にはパスワード入力や写真撮影で、なりすましなどの不正を防げます。

**02 勤怠管理**

勤怠データはクラウドに自動集計されます。Web上から出勤状況を把握することもできるので過重労働の抑制に繋がります。

**03 シフト管理**

従業員の希望シフトはクラウドで収集・集計が可能。事前にテンプレートを作成しておけば、シフト作成の工数削減になります。

<http://www.usen.com/>

## Uレコ 利用イメージ



## 価格表

サービス名	通常価格 <small>(税別)</small>	
	初期費用	月額費用
<b>Uレコ</b>	<b>¥10,000</b>	<b>¥6,000</b>

資料請求・お申込みはこちら **0120-117-440** 受付時間 9:00-22:30  
上記電話番号がご利用いただけたい場合は、03-5548-2004(5時~16時)へおかけください。

USLEN インフォメーションセンター  
株式会社 USLEN  
〒114-0002 東京都品川区上野中1-1-1 品川パークビル3F  
●本サイトに掲載されている内容は、予告なく変更、削除、追加される場合があります。●掲載されている内容は、最新の状況に基づいており、必ずしも正確な情報とは限りません。●掲載されている内容は、2018年9月現在のものです。  
<http://www.usen.com/> ©2018 USLEN All Rights Reserved.

## 株式会社USLEN

<https://www.usen.com/>

0120-117-440

東京都

レジ・ネットワーク等の店舗IoT/ICT設備、日本最大のシェアを誇る音楽配信事業、電力をはじめとするエネルギー事業などを展開しています。「音楽配信のUSLEN」から、あらゆるサービスを提供して「店舗の未来」を創造する「店舗総合サービスのNo.1プレイヤー」を目指しています。



# 飲食店に必要な機能を実装したタブレットPOSレジ Uレジ FOOD

<https://usen-pos.com/uregi/introduction/>

## ● サービス・ソリューション概要

店舗のことを知りつくしたUSENだからできる多機能×低価格なタブレットPOSレジです。リアルタイムでの売上集計管理はもちろん、一目で解る簡易分析機能を標準搭載。導入後のサポートは専用ヘルプデスクが365日年中無休で電話サポートさせていただきます。またハンディ端末や、テーブルトップオーダーとも連携しており、店内オペレーションや人件費削減などお役立ちできます。

**開業支援** WITH THE OPENING OF BUSINESS SUPPORT

**Uレジ FOOD POS レジシステム**

**iPadを多機能で低コストのPOSレジシステムとして活用**

iPadを使った簡易POSレジシステムです。  
会計の情報はインターネットにアップロードされ、売上げの自動集計・管理・分析がどこからでも確認できます。

**経営者が把握したい必要なデータを瞬時に表示**

使いやすさを第一に、実際に利用するオーナーが求める機能を実装。必要なのはインターネット環境だけ。もちろん利用料を払ってPOSレジを導入する必要はありません！

- リアルタイム売上管理
- 商品登録
- 売上実績の自動集計
- 売上実績の自動分析(ABC)

**Uレジ サポート体制**

他社レジアプリには少ない、  
専用サポートセンターにて対応

受付時間	24時間(年中無休)
サポート料金	月額サービスに含む
サポート対象	Uレジご利用店舗
サポート内容	操作方法及び不具合に関するお問い合わせ

※初期設定や商品登録、現場での設置作業から利用開始までの作業をUSENで一貫して実施します。

**導入事例**

**「オペレーションが簡潔になると思い決めました」**

La Valse(ラヴァルス) オーナー 藤井真澄 様

このお店をオープンする前から知人の紹介もあり、Uレジの導入を決めていました。実際に使ってみての感想としては、まず何より毎日のレジのクローズ作業が簡単でいいですね。それとハンディ端末でオーダーを最初に入力すれば、会計時は必要ないのでオペレーションが簡潔です。ただ、どんなお店でも同じだと思いますが、使い始める際には、誰々お客様からの要望などを想定して実際に使ってみることで、従業員が慣れるまで予行練習は絶対に必要だと思います。

**使い方イメージ**

性別や人数、年齢層などの属性データと一緒にハンディ端末 厨房内へ伝わり、レジ本体にも入力内容が伝わり、お客様がお持ちの際は、レジの入力が不要なのでスムーズなお会計になります。もちろん集客のプリントも可能です。

資料請求・お申込みはこちら **USEN** インフォメーションセンター  
**0120-117-440** 受付時間 9:00~22:30  
0120-117-440(TEL) 0120-117-440(FAX) 0120-117-440(EMAIL)

**USEN** 株式会社 USEN  
●サービス内容の提供がITサービス、店舗の売上向上に役立てる事を目的とします。●お問い合わせは、0120-117-440までお願いいたします。  
<http://www.usen.com/> ©USEN 2018 All Rights Reserved.

**株式会社USEN**

<https://www.usen.com/>

0120-117-440

東京都

レジ・ネットワーク等の店舗IoT/ICT設備、日本最大のシェアを誇る音楽配信事業、電力をはじめとするエネルギー事業などを展開しています。「音楽配信のUSEN」から、あらゆるサービスを提供して「店舗の未来」を創造する「店舗総合サービスのNo.1プレイヤー」を目指しています。



# 簡単に始められる『ベテランの思考をホワイトボックス化するAI』 ORGENIUS

🌐 なし

## ◆ サービス・ソリューション概要

会社にとって重要な財産である熟達者の知見を“組織の知”として残していくことに頭を悩ませている会社が多くあります。ORGENIUSは熟達者が長年の経験の中で培って得てきた知見と言葉と言葉との繋がりをネットワーク図の形のデータベースで残します。経験の浅い若手担当者でも自分が認識した言葉を手掛かりとして「ベテランだったら何を考えるのか」を辿ったり、社内ドキュメントやWebから必要な情報を見つけ出すことをサポートしてくれます。さらに、現場のデータや画像の特徴と熟達者知見を繋げ、社内では保有している情報を有効活用しつつ業務品質を高めることを可能にします。



### 株式会社LIGHTz

🌐 <https://lightz-inc.com/>

☎ 029-886-5072

📍 茨城県

LIGHTzは、熟達者（スペシャリスト、エキスパート）が持つ経験や知見、洞察の視点を言葉のネットワーク（ブレインモデル）でパッケージングし、様々な業務シーンでの活用を通じ、次世代に知を繋ぐ新しいAIをご提供しております。





# 0円でカンタンに使えるPOSレジアプリ Airレジ

<https://airregi.jp/>

## ● サービス・ソリューション概要

Airレジは、0円でカンタンに使えるPOSレジアプリです。必要なのは、iPadまたはiPhoneとインターネット環境だけ。誰もがいますぐに使いはじめられます。さらにレシートプリンターとキャッシュドローアがあれば、より便利にお使いいただけます。Airレジを導入することで、会計にまつわるお店の業務負担を軽減し、商業活動をもっとカンタンに、そして「おもてなし」に注力できるお手伝いをします。

こんなことにお困りではありませんか？

POSレジを導入したいが、高価なので購入できない

毎日のレジ締めなど売上管理に時間がかかる

普段はお店にいないので、リアルタイムに売上など確認できない

## 0円でカンタンに使えるPOSレジアプリ

Airレジは、0円でカンタンに使えるPOSレジアプリです。必要なのは、iPadまたはiPhoneとインターネット環境だけ。誰もがいますぐに使いはじめられます。さらにレシートプリンターとキャッシュドローアがあれば、より便利にお使いいただけます。Airレジを導入することで、会計にまつわるお店の業務負担を軽減し、商業活動をもっとカンタンに、そして「おもてなし」に注力できるお手伝いをします。



**レジ機能が0円**  
会計や売上管理などの基本的なレジ機能が無料で使えます。



**操作がカンタン**  
メニュー・商品選択や、金額入力、売上管理などが直感的に理解できる画面になっています。



**いつでもどこでも売上の確認ができる**  
お店になくても、いつでもどこでも売上・在庫などを確認できます。

### △ サービス利用イメージ

#### 1. 注文入力



あらかじめ商品設定をすれば、カンタンに注文を入力することが可能です。別売りのバーコードリーダーを使うと、さらに便利です。

#### 2. 会計



現金だけでなく、クレジットカードやモバイル決済など複数の支払い方法を選択できます。その他にも、割引・割増や顧客登録なども可能です。

#### 3. 売上分析



売上や客数など、お店の情報はいつでもどこでも確認できます。商品別売上分析や粗利率の計算など、少し高度な分析にも対応しています。

※記載されている内容は2015年1月時点のものです。 ※1 調査主体：(株)リクルートライフスタイル 調査実施機関：(株)インテージ(2015年1月時点)  
※注釈のないものは、費用は全て「税込」です。

## 株式会社リクルートライフスタイル

<https://www.recruit-lifestyle.co.jp/company/profile>

03-6835-1000

東京都

旅行領域、飲食領域、美容領域、ヘルスケア領域、通販サービス、その他日常消費領域に関するカスタマーの行動支援およびクライアントの業務支援・決済サービスの提供をしております。



先進の自然言語処理技術でビジネスに革新をもたらします。

# クラウド型 AI 帳票認識 OCR ソリューション 「RICOH Cloud OCR for 請求書」

<http://ricoh.co.jp/service/cloud-ocr/invoice/>

## サービス・ソリューション概要

複合機で請求書をスキャン。「RICOH Cloud OCR for 請求書」のAI（人工知能）OCRのデータ抽出技術で、記載情報の内容を判別してテキスト化。生成データを業務システムと連携することで、作業効率アップ。請求業務の負担が減ることで、本来の業務に専念できます。

### RICOH Cloud OCR for 請求書

#### 特長

##### 記載情報をAIで自動抽出

請求書のフォーマットは発行元企業によって千差万別。Cloud OCR for 請求書のAI(人工知能)技術は、請求書のフォーマットが変わっても、請求書に記載されている各項目を自動的に抽出します。

##### 簡単操作

紙の請求書を複合機でスキャン、またはPDFの請求書をクラウドにアップロードするだけでカンタンにデータ化。入力業務の負担を大幅に減らします。

##### いつでも気軽に導入できる 月額制のクラウドサービス

月々15,000円からサービス利用可能。クラウドサービスなので、大きな初期投資は不要。いつからでも始めやすく、コストを抑えた運用が可能です。

##### 「人の目」によるBPOサービス

BPO（ビジネス・プロセス・アウトソーシング）サービスをご利用いただく、AI(人工知能)による請求書処理に加え、人の目で確認/修正を実施。OCR処理したデータの精度をより一層高め、深刻化する人手不足に対応します。

\* OCR結果確認・修正を  
リコーで行うサービスです

#### 導入事例

業種 企業規模 請求書枚数 請求書入力にかかる工数	食料品卸売業 500名 500枚/月 55h	お客様は、締め日に追われる <b>請求書入力業務の効率化を図り、本来業務に充てられる時間を増やしたい</b> と考えている。
------------------------------------	---------------------------------	--

##### 導入前

送付・開封・配布  
請求書  
1枚 1分  
8h

会計システム  
入力  
1枚 3分  
25h

銀行支払いデータ  
作成入力  
1枚 2分  
17h

請求書  
入力時間  
55h

##### 導入後

RICOH Cloud OCR for 請求書  
請求書  
データの  
確認・修正  
1枚 1.5分  
13h

会計システム  
連携  
75%  
の工数  
削減

銀行支払い  
データ作成連携  
請求書  
入力時間  
13h

#### 【改善効果】

- 請求書は複合機からスキャンしてデータ化されるので、請求書の入力ミスや紛失を回避することができる。
- 仕訳入力情報は、取引先毎に「Cloud OCR for 請求書」が覚えるため、次回以降入力の手間が省ける。
- 確認、修正した情報はデータ化されるため、会計システム等への入力の手間が省略できる。

※ Adobe PDFは、Adobe Systems Incorporated(アドビシステムズ社)の米国ならびに他の国における商標または登録商標です。※ その他の会社名および製品名は、それぞれ各社の商号、商標または登録商標です。

**RICOH** 株式会社リコー  
imagine. change.  
東京都大田区中馬込1-3-6 〒143-8555  
<http://www.ricoh.co.jp/service/cloud-ocr/>

お問い合わせご用命は...

このチラシの記載内容は、2019年1月現在のものです。

## リコージャパン株式会社

<http://jp.ricoh.com/>

0952-24-0261

東京都

リコージャパンは、リコー製品を中心とした商品・サービスの提供を通じて、お客様の経営課題の解決や企業価値の向上に貢献しています。オフィスにとどまらず、さまざまな業種におけるお客様の現場や地域社会まで価値提供領域を広げ、お客様に最適なソリューションを提供しています。



# 32インチ インタラクティブホワイトボード RICOH Interactive Whiteboard D3210

<http://www.ricoh.co.jp/iwb/d3210/>

## ◆ サービス・ソリューション概要

コミュニケーションを活性化する小型・省スペースモデル

少人数でのハドルミーティングに最適な、32V型フルHDタッチパネルを採用。

パッと集まり、画面に資料を表示させ、その上に書き込みながらアクティブな打ち合わせが行えます。



1月22日発売

新しいコミュニケーションスタイルを演出する小型・省スペースモデル

## RICOH Interactive Whiteboard D3210



画面サイズ  
**32**インチ

3ポジション  
対応

静電容量  
タッチパネル  
(PCAP方式)

最大解像度  
1,920×1,080  
(Full HD)

最大輝度\*  
500cd/m<sup>2</sup>

VCCI規格  
クラスB対応

※写真はオプションのRICOH Interactive Whiteboard Desktop Stand Type Iを装着しています。 \*輝度は、入力モードや後述の調整の設定などにより変わります。また、輝度は経年により劣化します。一定の輝度を維持するためには定期的なメンテナンスが必要です。

**ハドルミーティングに最適な、  
32インチ・省スペースモデル**

**静電容量タッチパネル採用で、  
ストレスのない操作性と、思考を  
止めない滑らかな書き心地を実現**

**横置き、平置き、縦置き\*の  
3ポジションで、様々な  
ミーティングスタイルに対応**

**新Ver.コントローラー対応で、  
更に便利に、より使いやすく。**

※ コントローラー装着時の縦設置は、対応Ver.へのアップデートが必要です(2016年夏対応予定)。

## リコージャパン株式会社

<http://jp.ricoh.com/>

☎ 0952-24-0261

📍 東京都

リコージャパンは、リコー製品を中心とした商品・サービスの提供を通じて、お客様の経営課題の解決や企業価値の向上に貢献しています。オフィスにとどまらず、さまざまな業種におけるお客様の現場や地域社会まで価値提供領域を広げ、お客様に最適なソリューションを提供しています。



## 業務の自動化による働き方改革の実現をご支援します リコー RPA 活用支援サービス

<http://www.ricoh.co.jp/solution/rpa/>

### ◆ サービス・ソリューション概要

リコージャパンではいち早くRPAを導入・活用し、バックオフィスにおける業務プロセスの自動化・効率化に取り組み、効果を上げるとともに「生産性の向上」「業務効率化による人財活性化」を推進し「働き方改革」を実現してきました。その知見とおお客様の要望を商品化し「リコーRPA活用支援サービス」としてご提供いたします。RPAの試験導入から本稼働まで継続した導入支援を行うメニューから、RPAを活用した簡単導入支援までカバーしていますので、お客様のBPRにおけるRPA活用ニーズや業務環境に合わせ、ロボットによる業務効率化を支援いたします。

**RICOH**  
imagine. change.

## リコーRPA活用支援サービス

リコー日本の社内活用で培ったノウハウで、RPAの試験導入から本稼働まで継続してRPA活用のご支援をいたします。

**RPAによる働き方改革のご支援**

**こんな課題を解決！**

- 国内労働人口の減少による企業の**人材不足**
- 長時間労働の是正と生産性の向上の両立による、**働き方改革の実現**
- コア業務へのシフトによる**売上拡大と競争力強化**

### リコーRPA活用支援サービスを選ぶメリット

<p><b>高品質な業務遂行</b></p> <p>ロボットにルールとフローを正しく覚えさせれば、人の手による作業より遥かに正確で、見落としがなく高品質な業務を休みなく遂行するので、品質と効率の向上が図れます。</p>	<p><b>人手不足解消</b></p> <p>商品・サービスは多様化し、業務量は増えています。人とロボットが分担して業務を行うことで、増え続ける業務に対して、要員を増やしたり長時間労働でカバーすることなく業務を遂行することができます。</p>	<p><b>高付加価値な業務へのシフト</b></p> <p>定型業務をロボットに任せることで、企業の優秀な人材をコア業務へシフトすることができます。優秀な人材を高付加価値の業務で活用することで、企業の発展に寄与します。</p>
---	--	--

### リコージャパン株式会社

<http://jp.ricoh.com/>

0952-24-0261

東京都

リコージャパンは、リコー製品を中心とした商品・サービスの提供を通じて、お客様の経営課題の解決や企業価値の向上に貢献しています。オフィスにとどまらず、さまざまな業種におけるお客様の現場や地域社会まで価値提供領域を広げ、お客様に最適なソリューションを提供しています。

**RICOH**  
imagine. change.

## ワンショットで360°の全天球イメージを撮影できるカメラ RICOH THETA Z1

<https://theta360.com/ja/>

### ◆ サービス・ソリューション概要

コンパクトなボディに1.0型の裏面照射型CMOSイメージセンサーを搭載し、360°の高品質な静止画を撮影することができます。新たに絞り優先など多彩な撮影モードに対応し、屋外や暗所など撮影シーンを選ばずに高品質な映像を得ることができます。また、動画撮影時には回転3軸補正による強力な手ぶれ補正機能により、4K（3840×1920ピクセル）、30fps（フレーム/秒）相当の滑らかで臨場感あふれる360°の動画撮影を実現します。0.93型有機EL情報パネルとファンクションボタンを搭載したことで、撮影残り枚数や露出設定などの各種情報が一目で確認できるようになり、カメラ単体での操作性が大きく向上しました。



### リコージャパン株式会社

<http://jp.ricoh.com/>

☎ 0952-24-0261

📍 東京都

リコージャパンは、リコー製品を中心とした商品・サービスの提供を通じて、お客様の経営課題の解決や企業価値の向上に貢献しています。オフィスにとどまらず、さまざまな業種におけるお客様の現場や地域社会まで価値提供領域を広げ、お客様に最適なソリューションを提供しています。



# “お客様の手をわずらわせない”新しいセキュリティのカタチ RICOH サイバーセキュリティパック

<http://www.ricoh.co.jp/solution/cyber-security/>

## ● サービス・ソリューション概要

“セキュリティ対策と運用を楽にしたい”というお客様の声をカタチにしました。

「RICOH サイバーセキュリティパック」は、日々増加するマルウェアの構造をAIが学習し、未知のマルウェアも確実に検知してデバイスの隔離やマルウェアの駆除までを自動で行うフォスの次世代エンドポイントおよびネットワークセキュリティ技術と、お客様を24時間365日遠隔監視し、必要に応じてお客様先に駆けつけて障害復旧に対応するセンター&オンサイト保守を組み合わせたセキュリティサービスです。

「RICOH サイバーセキュリティパック」だから、お届けできること

RICOH サイバーセキュリティパックは  
5つの機能で  
お客様をみまもり安心をお届けします

●「RICOH サイバーセキュリティパック」の概要

●「RICOH サイバーセキュリティパック」は、機器+AI+サポートをパッケージでご提供します

外部からの脅威をブロック

不正な通信/マルウェアをブロックし  
快適な通信をお届けします

次世代型UTMで自動制御

AIがお客様に代わって自動対応

AIが未知のマルウェアも検知、感染時は  
ネットワーク隔離・駆除・修復を自動で実施

AIによる自動検知・自動修復

全国均一サービスで支援

機器の導入・設定作業 / 訪問が  
必要とする作業をオンサイトで対応

428拠点

● お客様のご要望に応じて選べるラインナップ ※「RICOH サイバーセキュリティパック」をご契約いただけるPC台数は10台までです。

	基本メニュー	価格
基本メニュー	RICOH サイバーセキュリティパック 基本メニュー まもる	次世代UTM + 導入・設定 + 5年オンサイト保守 ¥ 398,000 (5年一括) <small>基本月額料 ¥ 6,000/月</small>
みまもりプラン	RICOH サイバーセキュリティパック みまもりプラン みつける	AI (エンドポイント) + 監視・お知らせ ¥ 22,800~ (月額) ¥ 800/台 (5年一括) ¥ 67,800/台
みまもり復旧プラン	RICOH サイバーセキュリティパック みまもり復旧プラン かけつける	AI (エンドポイント) + クラウドバックアップ・オンサイトリストア + オンサイト作業 2019年初旬 発売予定

リコージャパン株式会社

<http://www.ricoh.co.jp/solution/cyber-security/>

● お問い合わせ・ご用命は…

※このチラシの記載内容は、2018年9月現在のものです。-Ver. 1.1-

## リコージャパン株式会社

<http://jp.ricoh.com/>

0952-24-0261

東京都

リコージャパンは、リコー製品を中心とした商品・サービスの提供を通じて、お客様の経営課題の解決や企業価値の向上に貢献しています。オフィスにとどまらず、さまざまな業種におけるお客様の現場や地域社会まで価値提供領域を広げ、お客様に最適なソリューションを提供しています。



# コミュニケーションスタイルを変革しませんか？

## RICOH スクラムパッケージ

### 「会議変革 パック」

<http://www.ricoh.co.jp/solutions/workstyle/>

#### サービス・ソリューション概要

会議およびその準備段階におけるコミュニケーションの手法をご提案。

外出先や自宅からの会議参加を当たり前に。リコージャパン社内実践をもとに新しいコミュニケーションスタイルの変革をご提案します。

### コミュニケーションスタイルの変革を実現！

会議およびその準備段階におけるコミュニケーションの手法をご提案。外出先や自宅からの会議参加を当たり前に。リコージャパン社内実践をもとに新しいコミュニケーションスタイルの変革をご提案します。

#### 会議時間短縮モデル

↓コスト  
DOWN

##### 「情報共有」会議は不要（ゼロ）

###### 課題

- 情報共有は普段からリアルタイムに
- 個別レビューは会議前に実施
- 会議の回数や時間を削減

###### 【解決】

SNSやチャットなどのITツールを活用してリアルタイム共有が可能。同じ時間に集まる必要はゼロ

Office 365 (チャット)

リアルタイム共有



Office 365 (Web会議)

そのままレビューも



##### 会議は「議論の時間」へ

###### 課題

- 集中できる質の高い会議の実現
- 紙資料や会議コストの削減
- スマートな会議の実現

###### 【解決】

事前に資料共有することで、趣旨説明や資料配布は不要。会議は議論や決定の時間に

Interactive Whiteboard

議論や目的が明確に



Office 365 (Web会議)

事前に資料共有



#### どこでも会議モデル

↑生産性  
UP!

##### オフィスは「どこでもミーティングスペース」に

###### 課題

- 打ち合わせスペースを手軽に確保
- 狭い場所で大きく投影
- メンバーへ簡単に共有

###### 【解決】

ちょっとしたフリースペースやカウンター棚を利用して、新しいミーティングスタイルを実現！

ハンディプロジェクタ

どこでも画面共有



超短焦点プロジェクタ

狭い空間で大スクリーン



##### 外出先や自宅からの「遠隔会議」を当たり前

###### 課題

- どこからでも社内会議に参加
- 他拠点との意思疎通を円滑に
- 専門スタッフも交えた打ち合わせ

###### 【解決】

各メンバーが今いる場所からいつでも会議に参加。対面以上の意思決定スピードを実現！

Interactive Whiteboard

遠隔でも画面共有



Office 365/UCS

自宅からの参加も可能



モデル	機能	商品
会議時間短縮モデル どこでも会議モデル * バック共通	Web会議 (Office 365)	クラウドサービス for Office365 シリーズ (Skype for Business Online 含む他社モデル)
	Web会議 (UCS)	RICOH Unified Communication System シリーズ (Apps含む)
	電子白板	RICOH Interactive Whiteboard シリーズ
	プロジェクタ	RICOH PJシリーズ (ハンディ、超短焦点、短焦点、デスクトップ、エントリー)

♪働き方改革WebサイトをOPEN致しました。是非ご覧ください♪ <http://www.ricoh.co.jp/solutions/workstyle/>

※記事の効果はあくまでも一例であり、すべてのお客様について同様の効果があることを保証するものではありません。  
※記事の内容は予告なく変更になる場合があります。あらかじめご了承ください。  
※記事の著作権および無断転載等は、本社の権利。無断転載は法的責任を負います。



リコージャパン株式会社

東京都港区芝3-8-2 芝公園ファーストビル  
お問い合わせ先: ricoh\_scrumpackage@ricoh-japan.co.jp

●お問い合わせ先

このチラシの印刷内容は、2018年10月現在のものです。© Ricoh 2018

## リコージャパン株式会社

<http://jp.ricoh.com/>

0952-24-0261

東京都

リコージャパンは、リコー製品を中心とした商品・サービスの提供を通じて、お客様の経営課題の解決や企業価値の向上に貢献しています。オフィスにとどまらず、さまざまな業種におけるお客様の現場や地域社会まで価値提供領域を広げ、お客様に最適なソリューションを提供しています。



# モノの位置を見える化！探すムダをなくす！ 物品位置管理 IoT サービス Xeye(クロスアイ)

<https://www.xeye.jp/>

## ◆ サービス・ソリューション概要

工場や倉庫などの現場で必要なモノがすぐに見つからない…そんなお悩みはありませんか？

『物品位置管理 IoT サービス Xeye (クロスアイ)』は、管理したいモノにバーコードや IC タグを貼り付け、位置情報と紐づけてデータを登録することで、モノの位置を見える化します。パソコンやスマートフォンでリアルタイムにモノの位置を確認できるため、探すムダがなくなります。

モノの位置が分かるだけで、生産性の向上に！ IoT 活用の第一歩としてご利用下さい！

## ◆ 特徴

### ① 屋外・屋内の両方で利用可能！

屋外では GPS 等の衛星測位と基地局補正で位置情報を取得し、屋内ではビーコンやバーコードを柱や壁等に取り付けてブロックごとの位置情報を取得します。屋外と屋内の両方にモノを置いている場合でも、シームレスに利用可能です。

### ② モノの位置をマップや一覧で見える化！

WEB ブラウザやスマートフォン用アプリ (Android/iOS) を使って、マップや一覧で確認したり、探したいモノを検索することが可能です。

### ③ 現場に合わせた最適なツールを組み合わせ！

バーコード、IC タグ、ビーコン、GPS 等、お客様の現場や運用状況に合わせた、最適なツールの組み合わせをご提案します！



モノを動かした時に  
スマホで“ピッ”と登録！

WEBやアプリで  
モノの位置が分かる！

## ◆ 導入事例

現在 Xeye をご利用頂いている業種の一部をご紹介します。

### ■ 大型物品の製造業

建築・土木資材製造業、繊維製品製造業 等

→ 大型の製品や仕掛品等の一時置場で対象のモノを探す時間を削減

### ■ 車両製造業、納車整備業

新車納車整備業、中古車オークション業、トラック、建設機械製造業 等

→ 入庫から出庫までの製造や整備の工程の度に車両を探す時間を削減

### ■ 海運業

フェリー運航業 等

→ 港ヤードで船積前にトラクターヘッドがトレーラーを探す時間を削減

上記以外にも、『物品位置管理 IoT サービス Xeye (クロスアイ)』は、モノを探すムダが発生しているあらゆる業種でお使い頂けます！



## 株式会社ワイズ・ラブ

<https://www.yslab.co.jp/>

072-254-5109

大阪府

ワイズ・ラブは大阪府・堺市にて IoT システムの開発を行う会社です。長年培ってきた組込システムの技術や WEB 技術をベースに、IoT 時代に必要なリアルとバーチャルをバランス良く融合した新しいソリューションを提供しています。お客様のメリットを第一に考え、業務を効率化するための最初の一步を手助けします。